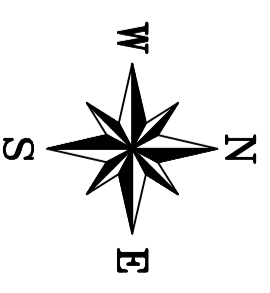
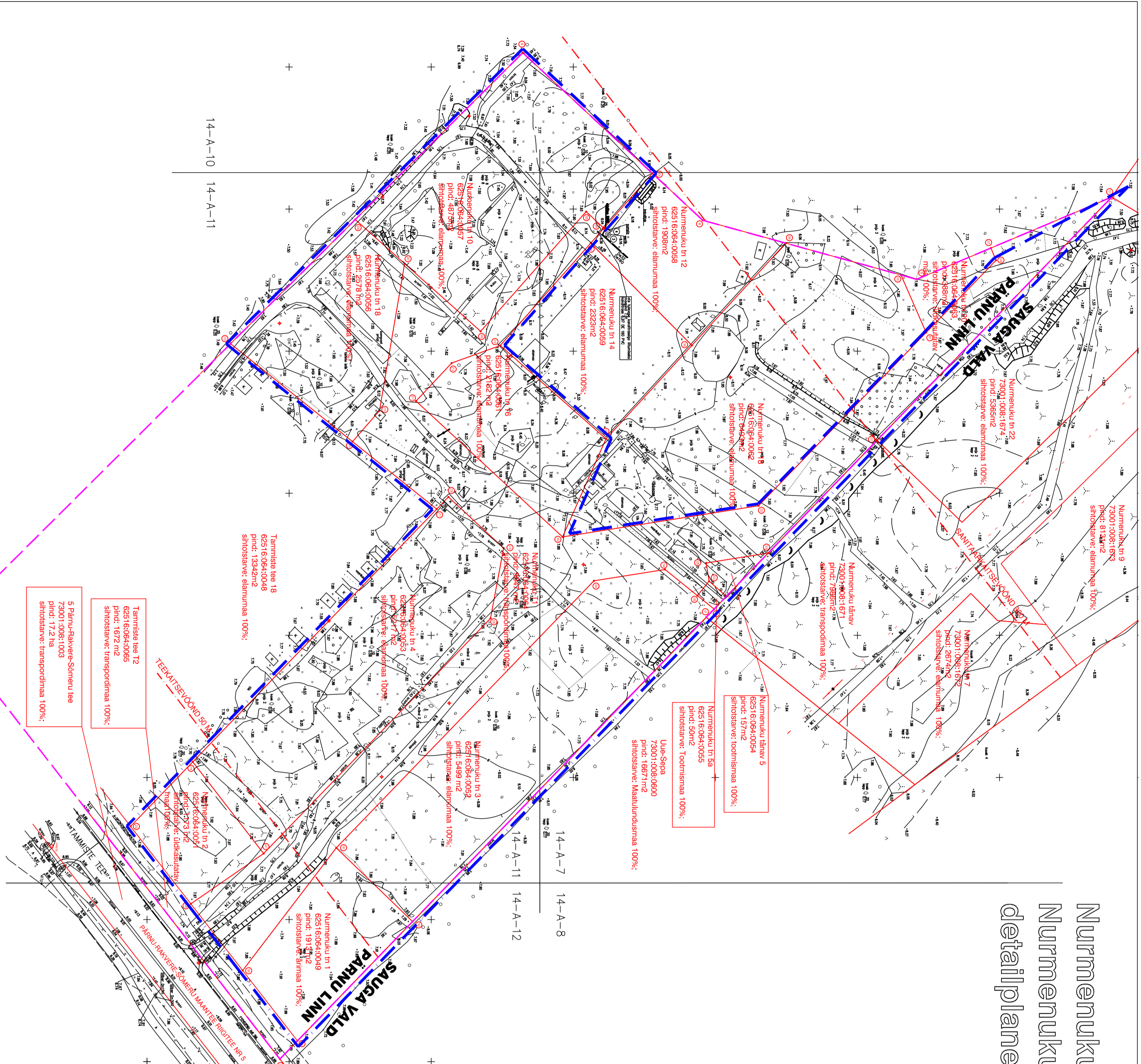


Nurmenuku tn 1, 2, 3, 4, 5, 5a, 8, 10, 16 ja Nurmenuku tänava T1 kinnistute maa-ala detailplaneering.

TUGIJOONIS M 1:1000



- Leppemärgid :**
- PLANEETIVA MAA-ALA PIIR
 - OLEMASOLEVA KINNISTU PIIR
 - PÄRNU LINNAVOLIKOGU OTSUSEGA 18.01.2007 NR 4 KEHTESTATUD TAMMISTE TEE 16.16A JA 18 KINNISTUTE DETAILPLANEERINGU ALA.



MÄRKUS:
 1. Geodeetilised märgid ja reeperid on riikliku katse all. Tagada nende säilitamine.
 2. Geodeetilise alusplaanina on kasutatud OU Kokkasilm tööd nr 160001/20.jaanuar 2016.

Märkused:
 Koordinaadid L-Est 97 süsteemis
 Kõrgused Bahi süsteemis
 Lähtereeper: Rp nr-ta H=7.879 Tammiste tee 12 juurde vihta tee ääres

Joonisel ei ole trasse, mille kohta puuduvad andmed.

OU Kokkasilm	Lisensid 750 MA
Saui tn 3 Pärnu 800710	REITER nr EG10625310-0001
Tellijä: Soomak OÜ	
Objekt: Nurmenuku arengu piirkonna maa-ala topomöödistus	
Joonis: Maa-ala ja tehnovõrkude plaan	
Maamõõla	Eikosenkrantus
Töö nr. 160001	20.01.2016.a
Leht 1	Leht 1

ARHITEKTUURIBÜROO MARGIT KÕRITS OÜ		TÖÖ NUMBER	
		50-16	
TELLUJA: PÄRNU LINNAVALITSUS		OBJEKT: Nurmenuku tn 1, 2, 3, 4, 5, 5a, 8, 10, 16 ja Nurmenuku tänava T1 kinnistute maa-ala detailplaneering.	
ARHITEKT MIKORTS		JOONIS: TUGIJOONIS	
		STAADIUM	LEHT
		DP	2
		MÕÖT	KUUPÄEV
		1:1000	11.08.17