

olemasoleva katastrirüksuse address	olemasoleva katastrirüksuse pindala m <sup>2</sup>	positsiooni nr	planeeritava krundi pindala m <sup>2</sup>	krundi kasutamise sihtotstarbed ja osakaal % <sup>a</sup>	hoonete suurim lubatud arv	hoonete suurim lubatud ehitisealune pindala m <sup>2</sup>	hoonete suurim lubatud kõrgus m <sup>b</sup>	krundi täisehituse %	suurim lubatud korruselisus	suurim lubatud võimsus <sup>c</sup>	parkimiskohtade arv	planeeritud miinimum arv	katuse tüüp/kalle °	olev maapinna kõrgus / planeeritud maapinna kõrgus <sup>d</sup>	muud nõuded ja piirangud		
Raba tn 18	1825	1	1825	ÄK 0-30%; ÄM, ÄB 70-100%	2	-	600	33	-	3	1120	1120	28	28	lame/ madal viil 0- 30°	6,50/7,00	1. Keelatud on häirivalt imiteerivate viimistlusmaterjalide kasutamine. 2. Tulepüvisusklass määratakse ehitusprojektiga. 3. Hoone arhitektuursed eskiisid kooskõlastada linnaarhitektiga.
kokku:		1825	1825		2	-	600				1120	1120	28	28			

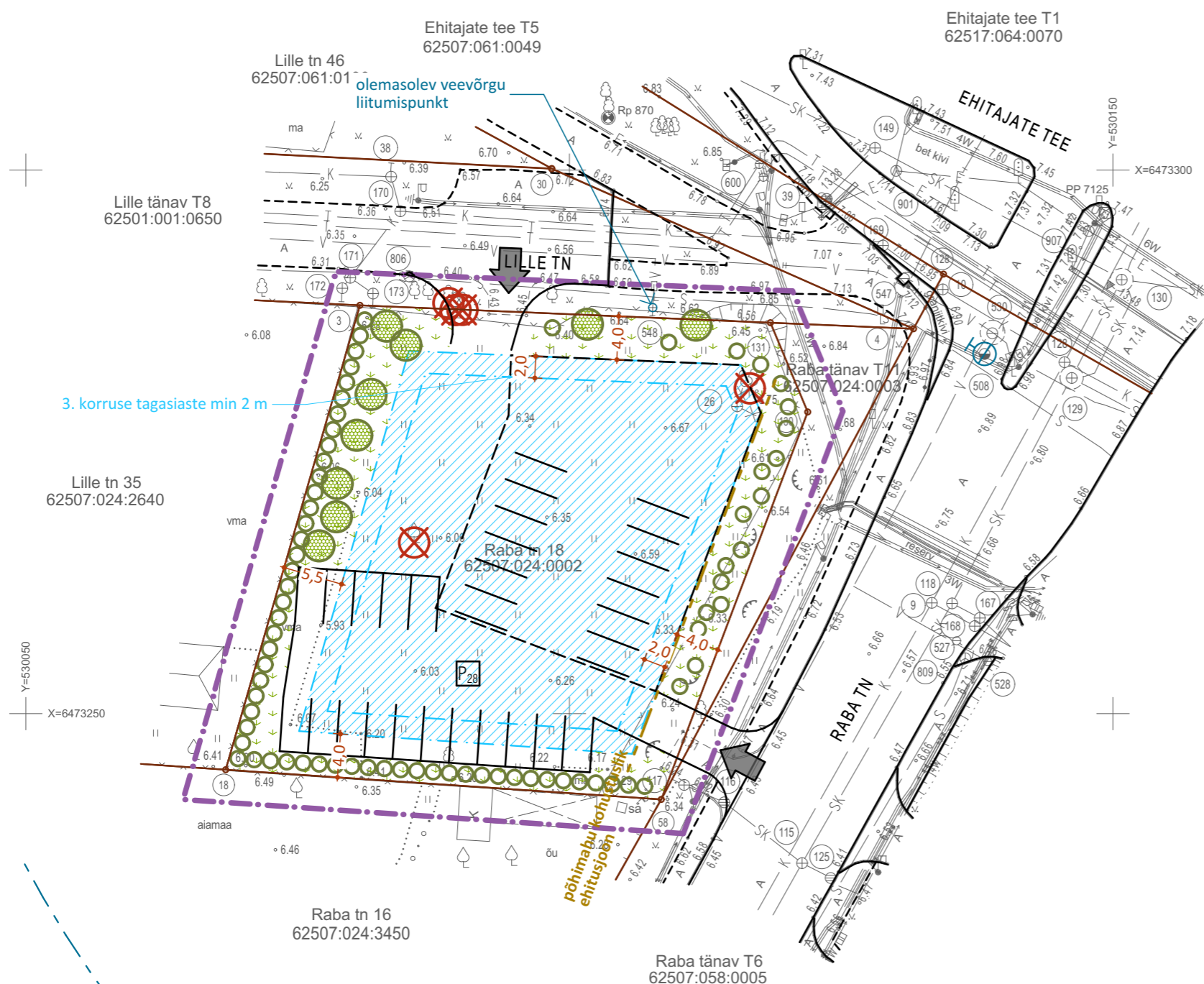
a) krundi kasutamise sihtotstarbed vastavalt "Ruumilise planeerimise leppemärgid" (Siseministerium 2013)

b) suurimad lubatud kõrgused antud hoonet ümbritsevast keskmisest planeeritavast maapinnast

c) võimsuse näitajaks on suurim lubatud suletud brutopind.

d) planeeritud keskmised maapinna kõrgused on indikatiivsed ja võivad muutuda vertikaalplaneerimise käigus. Hoonete kõrguseid arvestatakse planeeringus esitatud kõrgusmärgist.

## 6-A-8



## leppemärgid

- planeeritava ala piir
- katastrirüksuse piir
- olemasolev juurdepääs
- põhimahu kohustuslik ehitusjoon
- krundi hoonestusala
- planeeritava hoone võimalik maht
- haljastatav ala
- planeeritav kõrghaljastus
- likvideeritav kõrghaljastus
- parkimisala ja parkimiskohtade arv krundil (vt märkused)
- hüdrant
- hüdrandi teenindusraadius 100 m

## planeeritavad sihtotstarbed

- ÄK - kaubandus-, tootlus- ja teenindushoone maa
- ÄM - majutushoone maa
- ÄB - kontori- ja büroohoone maa

Hoonestusala pind m<sup>2</sup>

olemasoleva katastrirüksuse address	positsiooni nr	hoonestusala pindala m <sup>2</sup>
Raba tn 18	1	1154

## Märkused:

- Planeeritud hoonestuse kontuurid on illustratiivsed ja võivad muutuda reaalse hoone projekteerimise käigus.
- Kõik krundile püstitatavad hooned, s.h ajutised hooned ning kuni 20 m<sup>2</sup> ja 60 m<sup>2</sup> hooned koos väljaulatavate arhitektuursete ja ehituslike detailidega peavad paiknema määratud hoonestusala piirides ja kõik hooned arvestatakse hoonete arvu ja hoonete ehitisealuse pinna sisse.
- Täpne hoonete ja parkimiskohtade arv ning paigutus, haljastuse lahendus ja tehnovõrkude asukohad antakse hoonete projektidega.

TELLIJAJ Pärnu Linnavalitsus

OBJEKT RABA TN 18 KINNISTU DETAILPLANEERING  
Raba tn 18, 80038 PärnuARHITEKT K. TIIGISOON  
OÜ Linnak

JOONIS PÕHIJONIS TEHNOVÕRKUDEGA

M: 1:500

PIIRI 14A, 80036 PÄRNU  
tel: +372 52 75 815  
e-post: kari@linnak.ee

STAADIUM DP

JOONISE NR AS-3

KUUPÄEV 1.10.2017

TÖÖ NR 1603