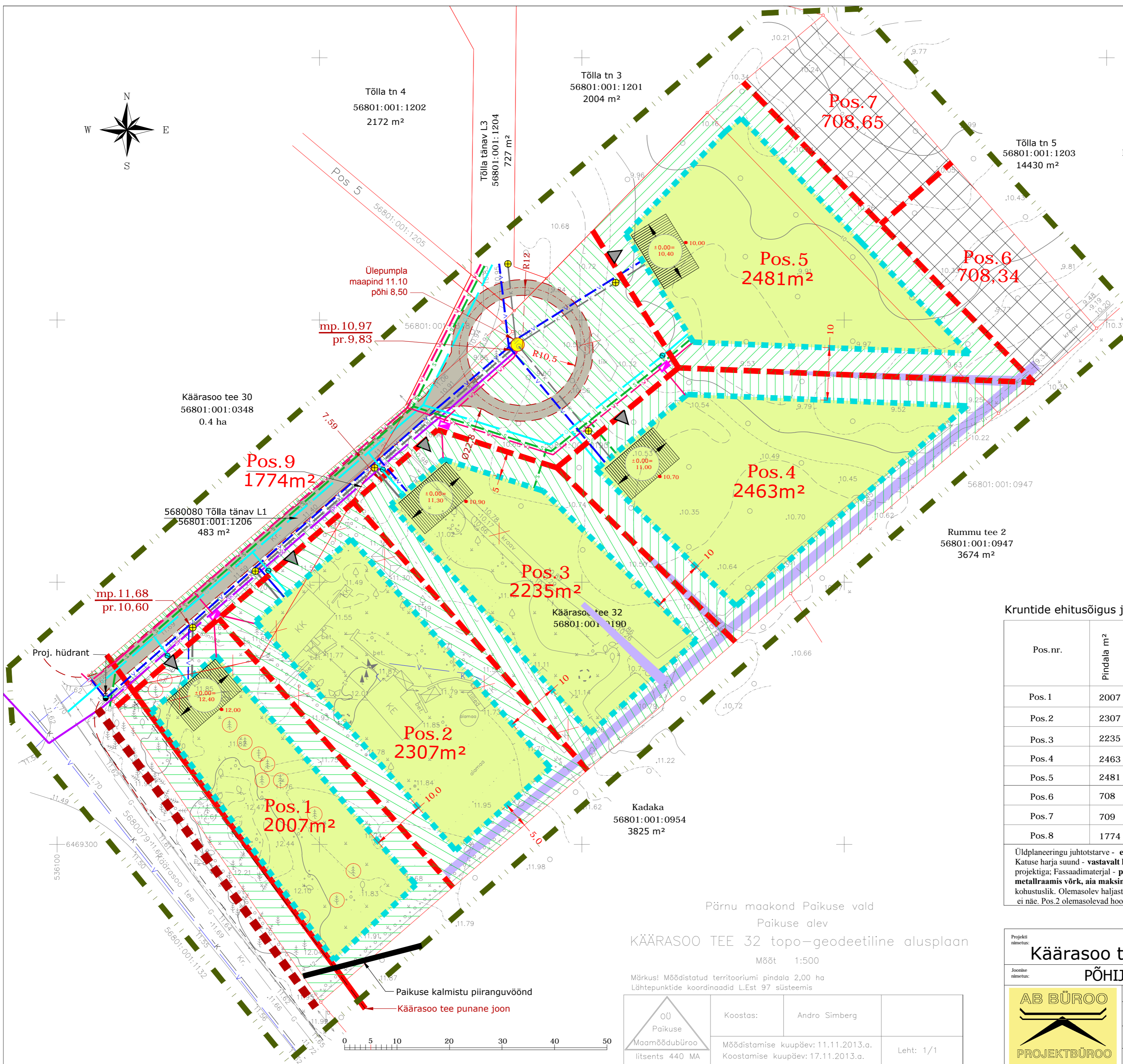


- LEPPEMÄRGID:**
- Planeeringuala piir
  - Kinnistu piir
  - Projekteeritud krundi piir
  - Hoonestusala piir
  - Liitumiskaev
  - Ülepumpkla
  - Kanalisatsioon rajatistega
  - Veekaev
  - Veetrass veekaevuga
  - Kanalisatsiooni survetrass
  - Sidekaabel
  - 0,4kV maakaabel
  - Gaasikaev
  - Gaasitrass kaevuga
  - Maapinna kõrgus
  - Toru põhja kõrgus
  - Juurdepääs krundile
  - Ehitusõiguseta krundid
  - Litumiskilp
  - Projekt. maapinna kõrgus hoone juures
  - Elamu I korruse põranda kõrgus
  - Likvideeritava objekti tähis
  - Rajatav lahtine kraav
  - Säilitatav haljastus
  - Kõrg- ja madalhaljastuse alad
  - Kergliiklustee



Kruntide ehitusõigus ja arhitektuursed nõuded

Pos. nr.	Pindala m <sup>2</sup>	Krundi kasutamise sihtotstarve	Korruste arv Elamu*/abihooned	Lubatud suurim kõrgus planeeritud maapinnast	Max. hoonete arv krundil	Täisehituse %	Lubatud suurim ehitusalune pind m <sup>2</sup>	Tulepüsisus-klass	Hoonete katuse kaldenurk
Pos. 1	2007	E1	2*/1	8,5**/5	3	7	300	TP3	35-45
Pos. 2	2307	E1	2*/1	8,5**/5	3	7	300	TP3	35-45
Pos. 3	2235	E1	2*/1	8,5**/5	3	7	300	TP3	35-45
Pos. 4	2463	E1	2*/1	8,5**/5	2	7	200	TP3	35-45
Pos. 5	2481	E1	2*/1	8,5**/5	2	7	200	TP3	35-45
Pos. 6	708	Metsamajanduslik, ehitusõiguseta							
Pos. 7	709	Metsamajanduslik, ehitusõiguseta							
Pos. 8	1774	Teemaa							

Üldplaneeringu juhtotstarve - **elamumaa E1**; \* põhikorrus+katusekorrus keldrikorrusega; \*\* kõrgus planeeritud maapinnast; Katuse harja suund - **vastavalt hoone projektile**; Katusekattematerjal - **valtsplekk, valtsprofiilplekk**, lõpplahendus hoonete projektiga; Fassaadimaterjal - **puut, krohv, mitte kasutada imiteerivaid materjale**; Tänavaga piirnevad piirded - **puut, hekk, metallraamis võrk, aia maksimaalne kõrgus kuni 1,2m, mujal kuni 1,5m**. Kogu krundi piiramine piirdeaia ei ole kohustuslik. Olemasolev haljastus Pos. 1, Pos. 5 ja Pos. 6 säilitada maksimaalselt. Pos. 7 ja Pos. 8 planeering kasutusotsustarbes ette ei näe. Pos. 2 olemasolevad hooned võivad säilida kuni amortiseerumiseni. Uute hoonete rajamisel jälgida hoonestusala.

Pärnu maakond Paikuse vald  
Paikuse alev  
**KÄÄRASOO TEE 32 topo-geodeetiline alusplaan**  
Mõõt 1:500  
Märkus! Mõõdistatud territooriumi pindala 2,00 ha  
Lähtepunktide koordinaadid L.Est 97 süsteemis

 OÜ Paikuse Maamõõdubüroo litsents 440 MA	Koostas: Andro Simberg Mõõdistamise kuupäev: 11.11.2013.a. Koostamise kuupäev: 17.11.2013.a.	Leht: 1/1
---	--	-----------

Projekti nimetus: **Käärasoo tee 32 detailplaneering**

Joonise nimetus: **PÕHIJONIS**

Asukoht: Paikuse vald Paikuse alev Pärnu maakond

Joonise nr.: 3

Mõõtkava: 1:500

Projektijuht: Valev Abe

Koostas: Valev Abe

Koostatud: 01.03.2014.A.

Töö nr. DET-214008

OÜ AB BÜROO, Mihkli tn 16, 80032 Pärnu. Tel. 442 6637, mob: 5177983 e-post: valev@abbyroo.ee.