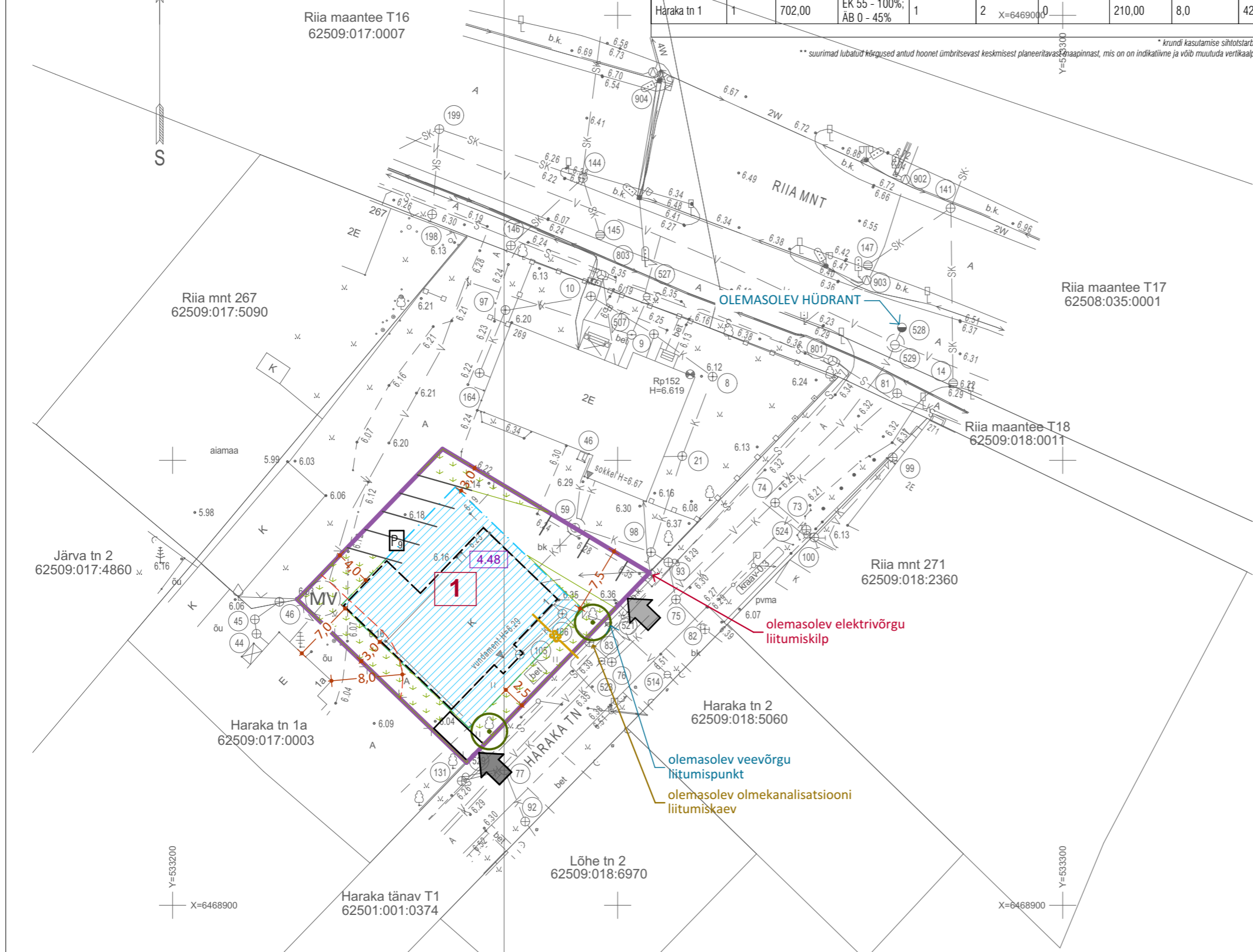


Hoonestusala pindala	Pindala m ²
Pos 1	366,47

Planeeritavad sihtotstarbed ja planeeringu sihtotstarvete vastavus üldplaneeringu juhtfunktsioonile	
Dp sihtotstarve	Üp juhtfunktsioon
EK - korterelamu maa	EE - väikeelamumaa
AB - kontori- ja büroohoone maa	A - ärimaa

Olemasoleva katastrüksuse aadress	Positsiooni nr.	Krundi pindala m ²	Krundi kasutamise sihtotstarve*	Hoonete suurim lubatud arv krundil	Suurim lubatud korruselisus	Suurim maa-alune ehitisealune pind m ²	Suurim maa-pealne ehitisealune pind m ²	Hoonete suurim lubatud kõrgus m**	Suurim lubat. br m ²	Krundi täisehitus %	Katuse tüüp ja kalle	Keskmine plan. maapinna kõrgus**
Haraka tn 1	1	702,00	EK 55 - 100%; AB 0 - 45%	1	2	X=646900	210,00	8,0	420	30,00	viil, kald, kelp 10-20°	6,20 abs;

Märkused, lisatingimused
Ehitusõiguse märkused
1. Hoonete tulepüsivusklass määratakse projektiga
2. Hoonete eskiisid koostatakse Pärnu linnavalitsuse arhitektiga
3. Viimistlusmaterjalidest on eelistatud naturalsed ja piirkonnale iseloomulikke materjale (laudis, krohvipind, klaas, puhasvuukmüüritis). Keelatud on välisviimistluses kasutada tööstuslikku profiilplekki, plastlaudist või muid elamupiirkonda sobimatuid materjale.



- ### leppemärgid
- 4.48 planID ja planeeritava ala piir
 - 1 planeeritavad krundipiirid ja pos nr
 - hoonestusala
 - juurdepääs krundile (vt märkus 1)
 - säilitatav/planeeritav haljastus (vt märkus 1)
 - (MV) mänguväljak (vt märkus 1)
 - kuja (mõõt)
 - kuja (tuleohutus - 8 m)
 - parkimiskohtade arv ja paigutus (vt märkus 1)
 - planeeritav sideühendus

Märkused

- Täpne hoonete, juurdepääsude ja parkimiskohtade arv ning paigutus, haljastuse lahendus ja tehnoorkude asukohad antakse hoonete projektidega.
- Planeeritud hoonestuse kontuur on illustratiivne ja võib muutuda hoonete projekteerimise käigus.
- Tabelis esitatud parkimiskohtade arvu suurus rakendatakse maksimaalse täisehituse puhul. Vajalik reaalne parkimiskohtade arv tuleb arutada igakordselt eraldi hoonete projekteerimise käigus reaalse suletud brutopinna alusel ning lähtudes kasutajate arvust.



TELLIJA	Pärnu Linnavalitsus
PROJEKTIJUHT	K. TIIGISOON
ARHITEKT	K. TIIGISOON
KUUPÄEV	detsember 2020
TÖÖ NR.	17032
STAADIUM	DP

OBJEKTI NIMETUS	HARAKA TN 1 KINNISTU DETAILPLANEERING
JOOINISE NIMI	Pärnu linn
JOOINISE MÄÄRITUS	1:500
ERIALA - JOONISE NR.	PÕHIJONIS TEHNOVÕRKUDEGA
AS-3	AS-3
MUUDATUS	M0

AIA 6 TN PÄRNU ESTONIA
+372 44 59 810 WWW.EKEPROJEKT.EE
MTR EP 10052624 - 0001

J:\2017\17032 Riia mnt 269 Haraka 1 DP\C_ArchiCAD tööfailid\17032_Haraka tn 1 DP 2020-12.pln

14.12.2020 14:54 A3 landscape