

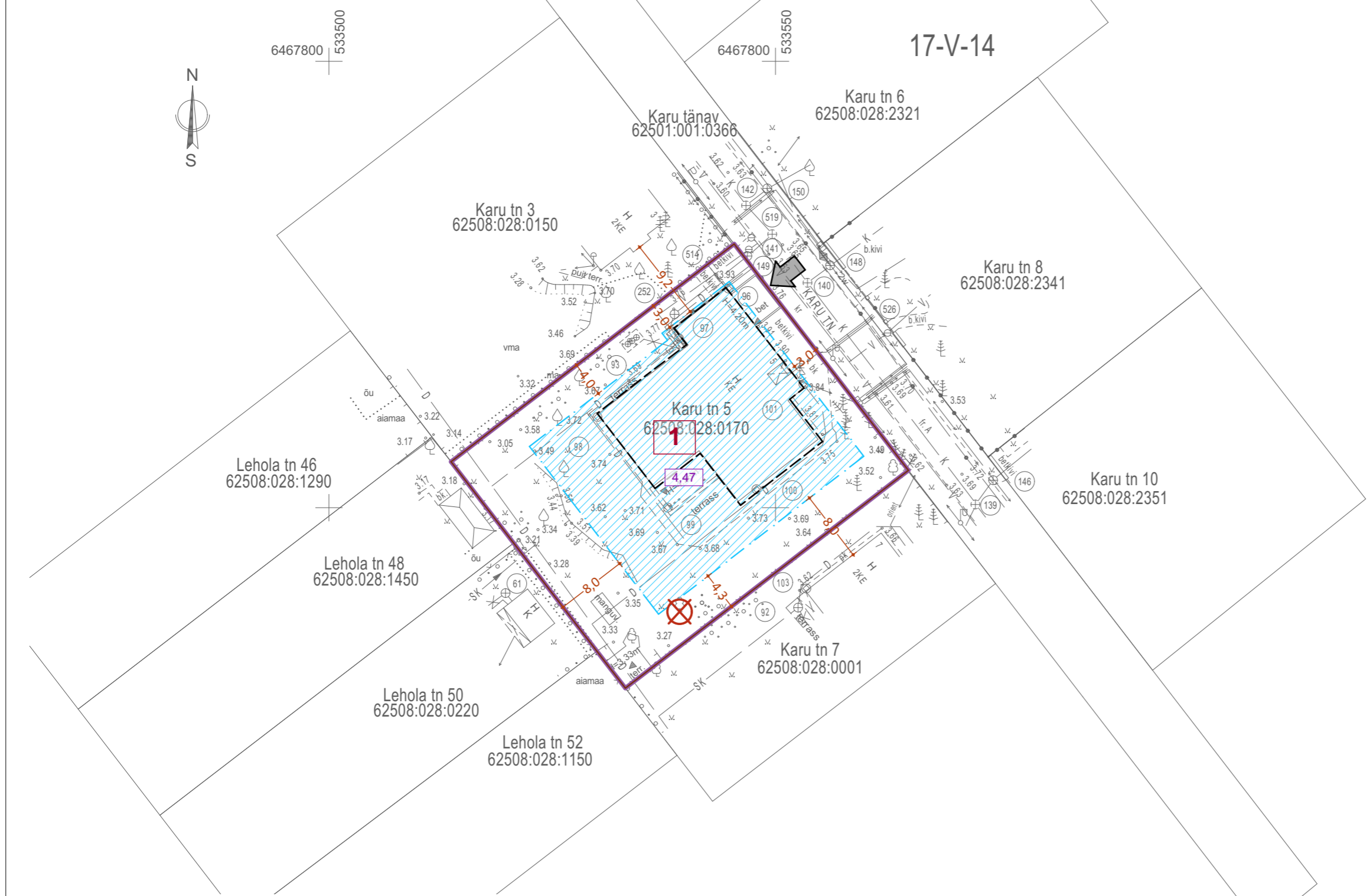
Hoonestusala pindala	
Hoonestusala Pindala	
Pos 1	696,68
	696,68 m ²

Ehitusõiguse ja põhiliste arhitektuurinõuete tabel											
Olemasoleva katastrüksuse aadress	Positsiooni nr.	Krundi pindala m ²	Krundi kasutamise sihtotstarve *	Hoonete suurim lubatud arv krundil	Suurim lubatud korruselisus	Suurim maa-alune ehitisealune pind m ²	Suurim maa-pealne ehitisealune pind m ²	Täisehituse %	Hoonete suurim lubatud kõrgus m **	Katuse tüüp ja kalle	Keskmine plan. maapinna kõrgus**
Karu tn 5	1	1 280,00	EP - üksikelamu maa	2	2	0	320,00	25,00	8,0	lame või viil 0-45°	3,70 abs;

Märkused, lisatingimused
Ehitusõiguse märkused

1. Hoone arhitektuursed eskiisid kooskõlastada linnaarhitektiga.
2. Viimistlusmaterjalidest on eelistatud naturalsed ja piirkonnale iseloomulikud materjalid (laudis, krohvipind, klaas, puhaskiudmüüritis). Keelatud on välisviimistluses kasutada tööstuslikku profiilplekki, plastlaudist või muid elukeskkonda sobimatuid materjale.
3. Hoone 2. korruse pind võib olla kuni 50 % esimese korruse pinnast.
4. Tulepüsisusklass määratakse ehitusprojektiga.

** suurimad lubatud kõrgused antud hoonet ümbritsevast keskmisest planeeritavast maapinnast, mis on on indikaativne ja võib muutuda vertikaalplaneerimise käigus. Hoonete kõrguseid arvestatakse esitatud kõrgusmärgist.



- leppemärgid**
- 4,47 planID ja planeeritav ala
 - hoonestusala
 - planeeritava hoone kontuur
 - juurdepääs krundile
 - X likvideeritav haljastus
 - +4,6+ kuja

Märkused (vt ka seletuskiri)

1. Täpne hoonete, juurdepääsude ja parkimiskohtade arv ning paigutus, haljastuse lahendus ja tehnovõrkude asukohad antakse hoonete projektidega.
2. Planeeritud hoonestuse kontuur illustreerib ehitisealuse pinna võimalikku paigutumist hoonestusalal. Hoonete tegelik asukoht ja paigutus lahendatakse projekteerimise käigus vastavalt ehitusõigusele ja arhitektuursetele tingimustele.
3. Kõik krundile püstitatud olemasolevad ja kavandatavad hooned s.h. ajutised hooned ning kuni 20 m² ja 60 m² hooned koos väljalatuvate arhitektuursete ja ehituslike detailidega peavad paiknema määratud hoonestusala piirides ja arvestatakse ehitisealuse pinna sisse. Mahulised rajatised võivad asuda ka väljaspool hoonestusala. Krundi piiri äärde rajamisel on vajalik naabri nõusolek kui rajatis on lähemal kui 4 m krundi piirist.
4. Uute hoonete ehitamisel tuleb tagada energiatõhusus. Hoone energiasäästlikkus aitab kokku hoida küttekuluseid ja säästa looduskeskkonda.

KARU TN 5 KINNISTU DETAILPLANEERING		M 1:500
Pärnu linn		oktoober 2020
POHIJONIS		töö nr: 2006
Tellijä: Pärnu Linnavalitsus	Arhitekt: K. TIIGISOON	AS-3
OÜ LINNAK Piiri tn 14a, 80036, Pärnu linn telefon: +372 52 75 815 e-post: karri@linnak.ee		