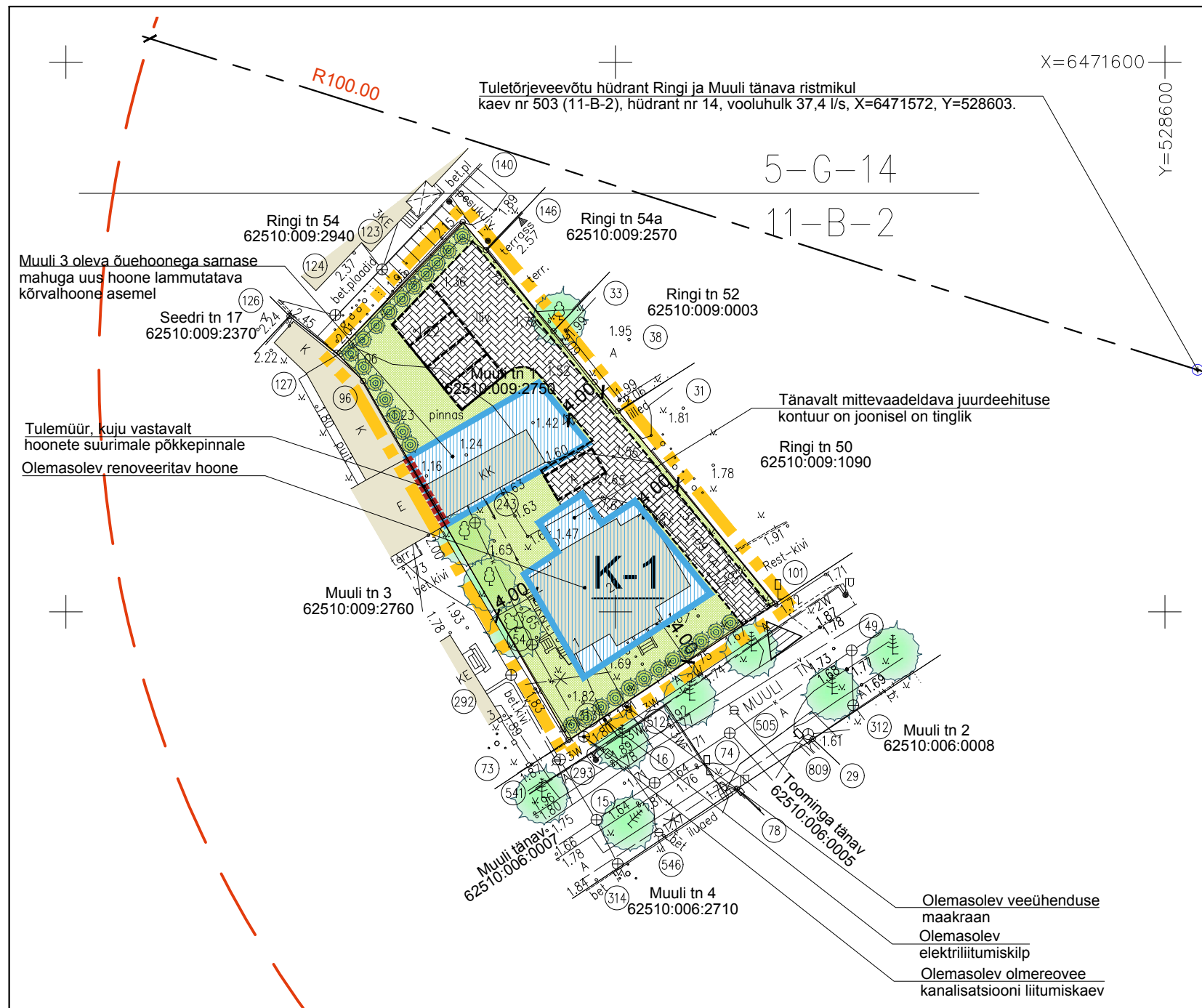


PÄRNU LINN MUULI TN 1 KINNISTU DETAILPLANEERING



LEPPEMÄRGID:

	PLANEERITAVA MAA-ALA PIIR		ISTUTATAVAD VÄIKEVORMID
	OLEMASOLEVAD KRUNDIPIIRID		SÄILITATAVAD PUUD
	OLEMASOLEVAD HOONEMAHUD		JUURDEPÄÄS KINNISTULE
K-1	PLANEERITAVA KINNISTU TÄHISTUS		PARKIMISKOHAD
	PLANEERITAV HOONESTUSALA		KIVISILLUTIS
	TULEMÜÜR		
	HALJASTATAV ALA		

1	DETAILPLANEERINGU ALA SUURUS	817m ²
1	SH KRUNDITUD ALA	817m ²
2	KAVANDATAV KRUNTIDE ARV	1
3	KRUNDITUD MAA BILANSS (PLANEERINGUSIHT-OTSTARVETE LIIKIDE KAUPA)	ÄRIMAA (002 Ä) 817m ² /100.0%

HOONE	KATUSEKALDED	VÄLISVIIMISTLUS	VÄLISAVATAITED	MÄRKUSED
PÕHIHOONE	Olemasolev kalle 56° säilitatakse. Katusekivi, valtsplekk või selle profiilekist analoog. Lamekatusega hooneosade puhul on materjalivalik vaba. Mitte kasutada imiteerivaid materjale (kiviimitatsiooniga profiileplekk vms.)	Elamu fassaadid ehitatakse võimalikult algupäraselt rakendades sobivaid objektikohaseid ajastumase puitfassaadiorderi võtteid. Säilitada tuleb kõik olulised fassaadielementide vahelised proportsioonid nagu räästa laius, akende paiknemissügavus fassaadis, laudise ja kattelaudade laius, sokli krohvipinna asetus fassaadilaudise välispinna suhtes, katusekonstruktsiooni näiv paksus jms.	Jste- ja aknaraamide materjal puit, klaasfassaadide puhul ka värvitud terasraam. Mittekasutada peegelklaase.	1. Piirangud ja soovitused vastavalt kehtivatele muinsuskaitse eritingimustele. 2. Ehitusprojekt tuleb eskiisi staadiumis kooskõlastada linnaarhitektiga ja põhiprojekti staadiumis Muinsuskaitse ametiga.
KÕRVALHOONE	Kalded sobitatakse plokkeeritava Muuli 3 kõrvalhoone kalletega. Katusekatteks kaldkatuse puhul kivikatus, käsitsi valtsitud plekk või selle profiilekist analoog, lamekatuse puhul materjali valikut ei piirata. Mitte kasutada imiteerivaid materjale (kiviimitatsiooniga profiileplekk vms.)	Välisviimistuse materjalidest on lubatud kasutada krohvi, fassaaditellist, puitvoodrit, klaasi jms, mitte kasutada imiteerivaid materjale (plastvooder, profiilekist vooder vms). Originaalsed plekist soomused, tahvelidised jms on lubatud.	Jste- ja aknaraamide materjal puit, klaasfassaadide puhul ka värvitud terasraam. Mittekasutada peegelklaase.	1. Piirangud ja soovitused vastavalt kehtivatele muinsuskaitse eritingimustele. 2. Ehitusprojekt tuleb eskiisi staadiumis kooskõlastada linnaarhitektiga ja põhiprojekti staadiumis Muinsuskaitse ametiga.

KRUNDI NR	KINNISTU NÄITAJAD		EHITUSLIKUD NÕUDED				MARKUSED
	PINDALA/SIHTOTSTARVE M ²	ÄRIMAA	LUBATUD MAKS. HOONETE ARV	KORRUSELISUS	HOONETE MAKSIMAALNE EHITISEALUNE PIND/ TÄISEHITUSE PROTSENT	SUURIM LUBATUD KÕRGUS KESKMISEST PLANEERITAVAST ÜMBRITSEVAST MAAPINNAST	
K-1	817	ÄRIMAA Ä 100%	2 HOONET: 1 PÕHIHOONE 1 KÕRVALHOONE	PÕHIHOONE 3/-1 1 täiskorru ja kuni 2 katusekorrust KÕRVALHOONE 2/0 1 täiskorru ja 1 katusekorrust	245M ² /30% Ehitusaluse pinda sisse arvestatakse kõigi kinnistule ehitatavate hoonete pinnad.	PÕHIHOONE 10.5m Ümbritseva planeeritava maapinna kõrguseks ügeda 1.90abs. Hoone ±0.00 säilitatakse olemasolev. KÕRVALHOONE 8.5m. Ümbritseva planeeritava maapinna kõrguseks ügeda 1.90abs. Hoone ±0.00 > 2.00abs.	Põhihoone TP2 Kõrvalhoone TP3

PÕHIJOOINIS		
ARHITEKT	RIHO JAGOMÄGI	5.01.2019
AB RIHO JAGOMÄGI FIE EP000287-0001		TÖÖ NR F1701DP
PULGA TEE 7, REIU KÜLA TAHKURANNA VALD, 86508 PÄRNUMAA info@jagomagi.ee www.jagomagi.ee +372511 8021		E DP M 1:500 LEHT 5