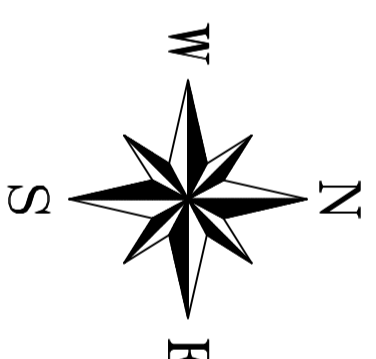
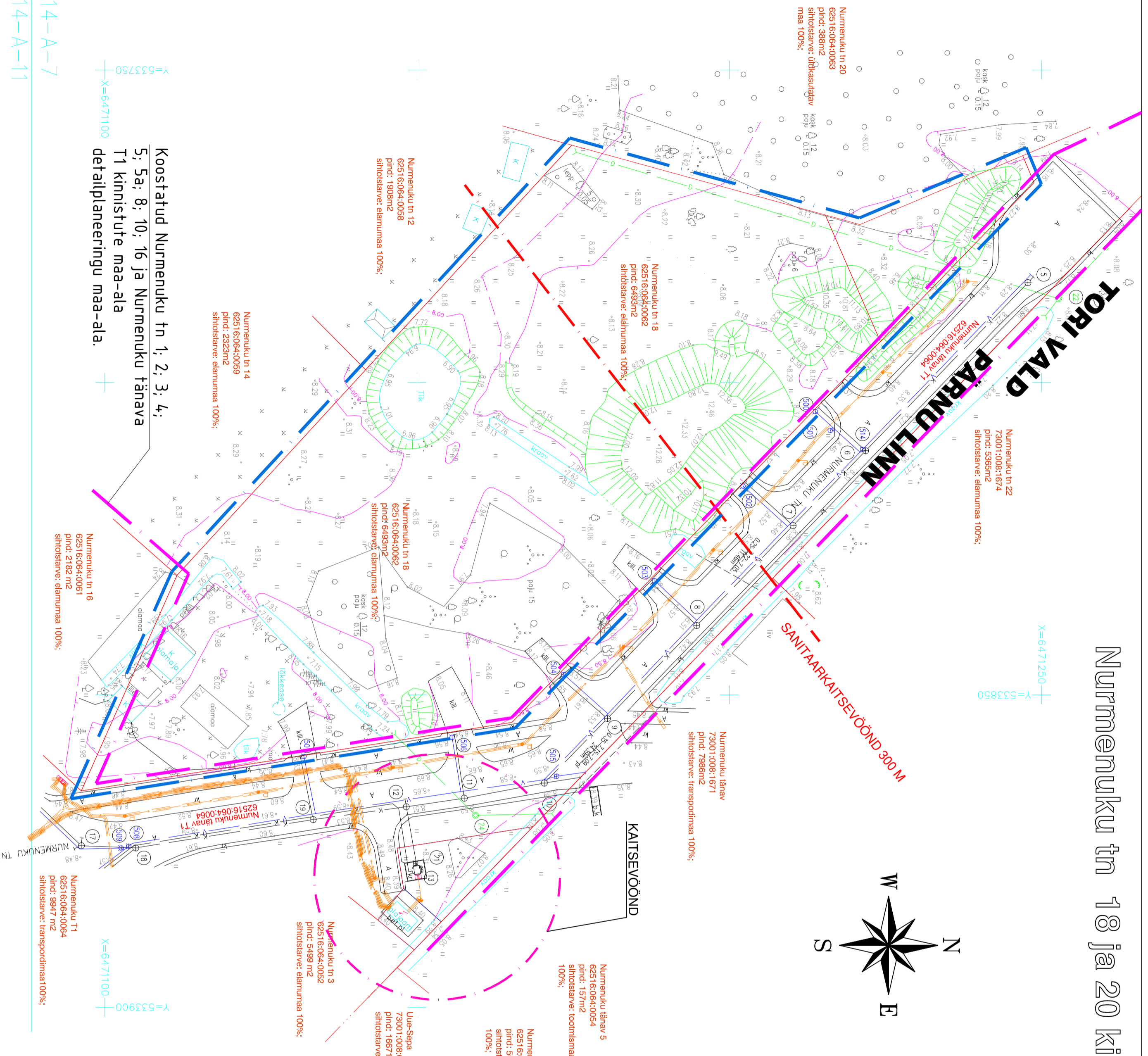


Nurmenuku tn 18 ja 20 kinnistute maa-ala detailplaneeringu.

TUGIJOONIS M 1:500

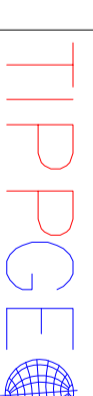


Leppemärgid :

- PLANEERINGUALA PIIR
- VAREM KOOSTATUD DETAILPLANEERINGU PIIR
- Nurmenuku tn 1, 2, 3, 4, 5, 5a, 8, 10, 16 ja Nurmenuku tänava T1 kinnistute maa-ala detailplaneeringu
- 19 OLEMASOLEVA KINNISTU PIIR

- MÄRKUS:**
- Geodeetilised märgid ja reeperid on riikliku kaitse all. Tagada nende säilitamine.
 - Geodeetilise alusplaanina on kasutatud OÜ TPP GEO nr 2018TGT086 11.oktoober 2018.

Märkused:
Koordinaadid riiklikus L-Est 97 süsteemis, kõrgused EH2000 süsteemis



Objekt: Nurmenuku tn 18 ja 20
Topo-geodeetiline moodustis

Joonek: Maa-ala plaan koos tehnostruktuuridega

Moodustuse: 1:500

Leht / lehti: 1 / 1

Asuadress / asukoht: Pärnu maakond Pärnu linn Tammiste linnaosa

Talupid: Thessonia OÜ

Meditsias: Rene Neppo

Töö nr.: 2018TGT086

Plaan koostaja: Triin Toode

Kaarditehnik: Iehenr

Vastutab: Indrek Sauväll

Faht: 2018TGT086_2.dgn

ARHITEKTUURIBÜROO

MARGIT KÕRIST OÜ

Töö NUMBER: 23-18

TELLUJA	OBJEKT	STAADIUM	LEHT
PÄRNU LINNAVALITSUS	Nurmenuku tn 18 ja 20 kinnistute maa-ala detailplaneering	DP	2
ARHITEKT	JÕONIS	MÕÖT	KUUPÄEV
TEHNIK	H.SAAR	1:500	17.01.19

Koostatud Nurmenuku tn 1, 2, 3, 4, 5, 5a, 8, 10, 16 ja Nurmenuku tänava T1 kinnistute maa-ala detailplaneeringu maa-ala.

14-A-6 14-A-7
14-A-10 14-A-11

Y=533750
X=6471100

X=6471250
Y=533850

X=6471100
Y=533900