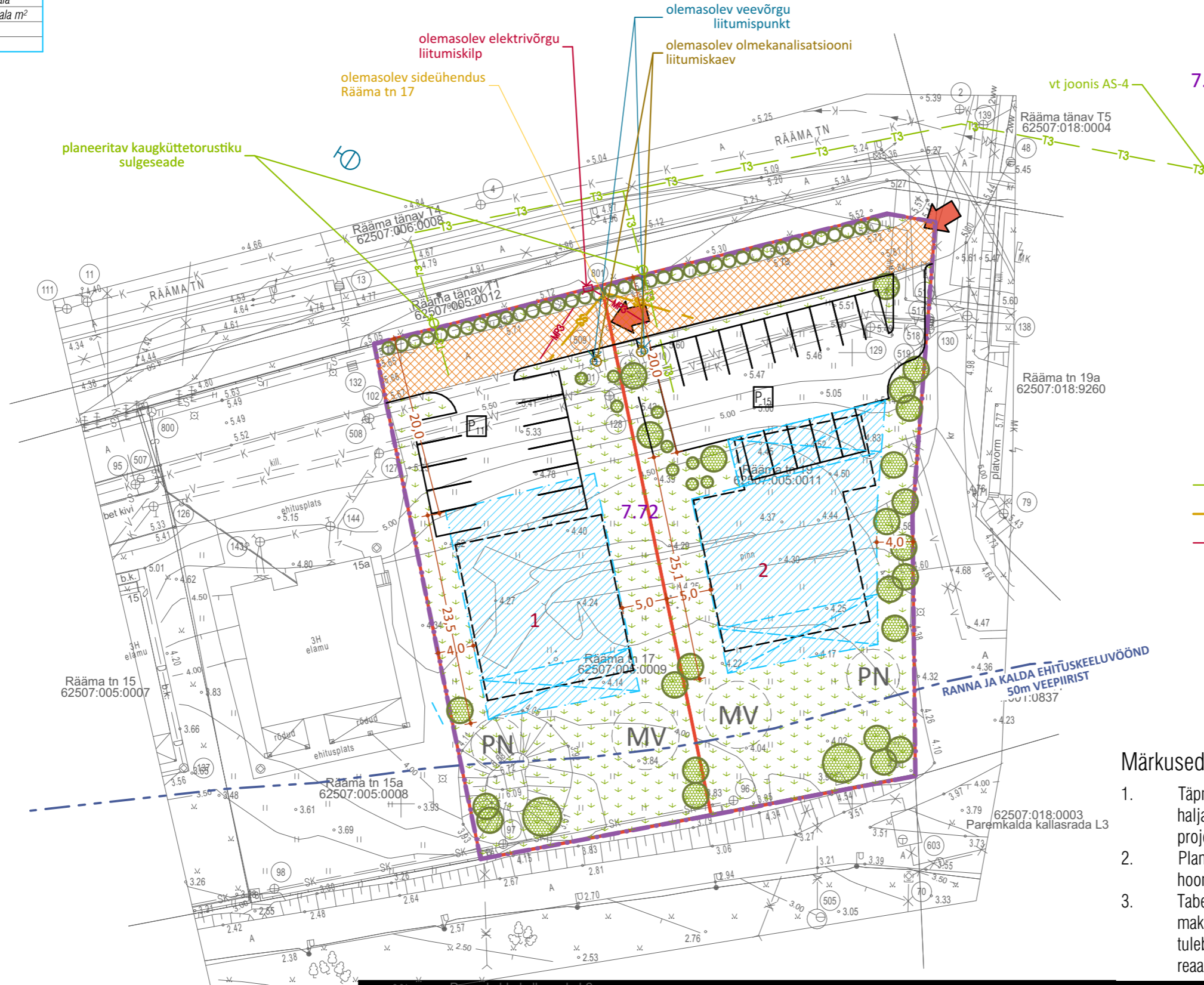


X=6472550
Y=529500

Hoonestusala pindala	
Positsiooni nr.	Pindala m ²
Pos 1	409
Pos 2	478

Ehitusõiguse ja põhiliste arhitektuurinõuete tabel												Märkused, lisatingimused (vt ka planeeringu seletuskiri)		
Olemasoleva katastriüksuse aadress	Pos. nr.	Krundi pindala m ²	Krundi kasutamise sihtotstarve *	Hoonete suurim lubatud arv	Suurim lubatud korruselis maa-alune / maapealne	Suurim maa-alune ehitisealune pind m ²	Suurim maapealne ehitisealune pind m ²	Suurim lubat. br m ²	Hoonete suurim lubatud kõrgus m **	Krundi täisehitus %	Katuse tüüp	Plan. maapinna orienteeruv kõrgus**	X=6472550 Y=529500	Ehitusõiguse märkused
Rääma tn 17	1	1 538	EK - korterelamumaa	1	4	0	300	1200	14,0	20	lamekatus	planeeritav kuni 5,00 abs km		1. Hoonete eskiisid kooskõlastada Pärnu linnavalitsuse arhitektiga
Rääma tn 19	2	1 813	EK - korterelamumaa	1	5	0	370	2100	17,0	21	lamekatus	planeeritav kuni 5,00 abs km		2. Hoonete tulepüsisusklass määratakse hoone projektiga
		3 351 m ²					670							

* krundi kasutamise sihtotstarbed vastavalt "Ruumilise planeerimise leppemärgid" (Siseministeerium 2013)
** hoonete kõrguseid arvestatakse planeeringus esitatud kõrgusmärgist. +5.00 m abs.



- ### leppemärgid
- 7.72 [Symbol] - planeeritava ala piir
 - 2 [Symbol] - katastriüksuse piir ja krundi pos nr
 - [Symbol] - olemasolev juurdepääs
 - [Symbol] - krundi hoonestusala
 - [Symbol] - hoonestusala rõdude jaoks
 - [Symbol] - planeeritava hoone võimalik maht
 - [Symbol] - servituudi ala
 - [Symbol] - väljaspool hoonestusala haljastatav ala
 - MV [Symbol] - manguväljak
 - PN [Symbol] - puhkenurk
 - [Symbol] - parkimisala ja parkimiskohtade arv krundil (vt märkused)
 - [Symbol] - hüdrant
 - T3 [Symbol] - planeeritav kaugkütetross
 - SS [Symbol] - planeeritav sideühendus
 - MP3 [Symbol] - planeeritav elektriühendus

Detailplaneeringu sihtotstarvete vastavus üldplaneeringu juhtfunktsiooniga	
Dp sihtotstarve	Üp juhtfunktsioon
EK - korterelamu maa	EK - korruselamumaa

- ### Märkused (vt ka seletuskiri)
- Täpne hoonete, rajatiste ja parkimiskohtade arv ning paigutus, haljastuse lahendus ja tehnoorkude asukohad antakse hoonete projektidega.
 - Planeeritud hoonestuse kontuur on illustratiivne ja võib muutuda hoonete projekteerimise käigus.
 - Tabelis esitatud parkimiskohtade arvu suurus rakendatakse maksimaalse täisehituse puhul. Vajalik reaalne parkimiskohtade arv tuleb arvutada igakordselt eraldi hoonete projekteerimise käigus reaalse suletud brutopinna alusel ning lähtudes kasutajate arvust.

PÄRNU EKE PROJEKT

Rääma tn 17 ja 19 KINNISTU DETAILPLANEERING

Pärnu linn

PÕHIJONIS TEHNOVÕRKUDEGA

1:500

JOONISE NIMI

AIA TN 6 PÄRNU ESTONIA +372 44 59 810 WWW.EKEPROJEKT.EE MTR EP 10052624 - 0001

TELLUJA	Pärnu Linnavalitsus
PROJEKTIJUHT	K. TIIGISOON
ARHITEKT	K. TIIGISOON
KUUPÄEV	veebruar 2021
TÖÖ NR.	18038
STAADIUM	DP
ERIALA - JOONISE NR.	AS-3
MUUDATUS	M0

J:\2018\18038 Rääma tn 17, 19 DP\ArchiCAD - Rääma 17 19 DP\18038 Rääma 17 19 DP 2021-02.pln 11.02.2021 14:57 A3 landscape 297x490