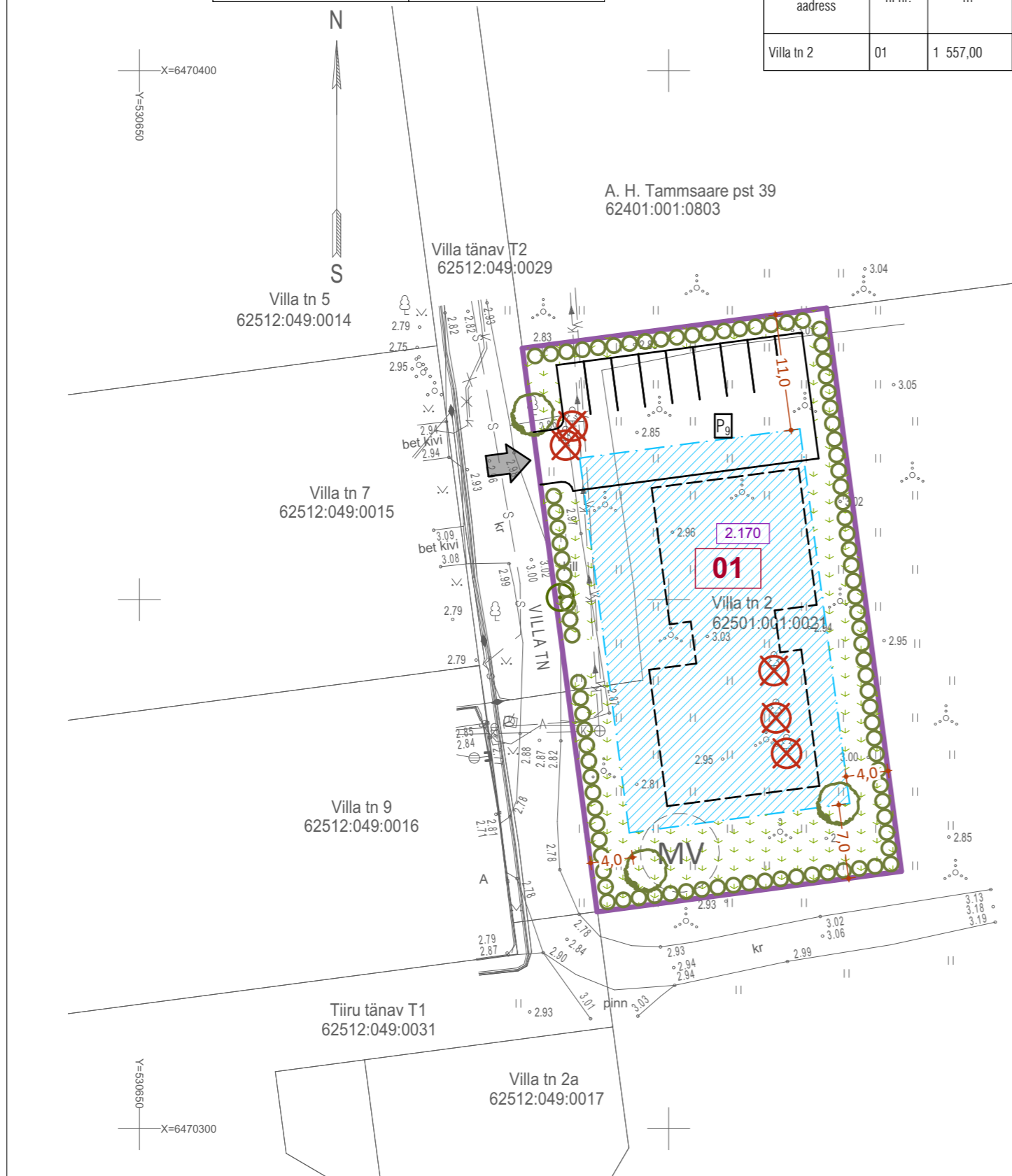


Hoonestusala pindala	
Hoonestusala Pindala m ²	
Pos 1	749,71

Planeeritavad sihtotstarbed ja planeeringu sihtotstarvete vastavus üldplaneeringu juhtfunktsioonile	
Dp sihtotstarve	Üp juhtfunktsioon
EK - korterelamu maa	EK - korruselamumaa

Ehitusõiguse ja põhiliste arhitektuurinõuete tabel											
Olemasoleva katastriüksuse address	Positsiooni nr.	Krundi pindala m ²	Krundi kasutamise sihtotstarve*	Hoonete suurim lubatud arv krundil	Suurim lubatud korruselisus	Suurim maa-alune/maa-pealne ehitisealune pind m ²	Suurim lubat. br m ²	Hoonete suurim lubatud kõrgus m**	Krundi täisehitus %	Katuse tüüp ja kalle	Keskmine plan. maapinna kõrgus**
Villa tn 2	01	1 557,00	EK - korterelamu maa	1	3	0/400	1157	10,0	26,00	lame või madal viil 0-15°	3,10 abs;

Märkused, lisatingimused
Ehitusõiguse märkused
1. Hoonete tulepüsivusklass määratakse projektiga
2. Hoonete eskiisid kooskõlastada Pärnu linnavalitsuse arhitektiga
3. Viimistlusmaterjalidest on eelistatud naturalsed ja piirkonnale iseloomulikud materjalid (laudis, krohvipind, klaas, puhasvuukmüüritis). Keelatud on välisviimistluses kasutada tööstuslikku profiilplekki, plastlaudist või muid häirivaid ja linna elukeskkonda sobimatuid materjale.



- ### leppemärgid
- 2.170 planID ja planeeritav ala
 - 1 planeeritavad krundi piirid ja pos nr
 - hoonestusala
 - võimalik planeeritava hoonestuse kontuur (vt märkus 2)
 - ➔ juurdepääs krundile (vt märkus 1)
 - ⊗ likvideeritav haljastus
 - ⊗ säilitatav/planeeritav haljastus (vt märkus 1)
 - +4,6+ kuja
 - P₉ parkimiskohtade arv ja paigutus (vt märkus 1)
 - MV võimalik mänguväljaku asukoht (vt märkus 1)

Märkused (vt ka seletuskiri)

- Täpne hoonete, juurdepääsude ja parkimiskohtade arv ning paigutus, haljastuse lahendus ja tehnovõrkude asukohad antakse hoonete projektidega.
- Planeeritud hoonestuse kontuur illustreerib ehitisealuse pinna võimalikku paigutumist hoonestusala. Hoonete tegelik asukoht ja paigutus lahendatakse projekteerimise käigus vastavalt ehitusõigusele ja arhitektuursetele tingimustele.
- Tabelis esitatud parkimiskohtade arvu suurus rakendatakse maksimaalse täisehituse puhul. Vajalik reaalse parkimiskohtade arv tuleb arvutada igakordselt eraldi hoonete projekteerimise käigus reaalse suletud brutopinna alusel ning lähtudes kasutajate arvust.
- Kõik krundile püstitatavad hooned, s.h ajutised hooned ning kuni 20 m² ja 60 m² hooned koos väljalatavate arhitektuursete ja ehituslike detailidega peavad paiknema määratud hoonestusala piirides ning arvestatakse lubatud hoonete arvu ja ehitisealuse pinna sisse.



TELLIJA Pärnu Linnavalitsus		OBJEKTI NIMETUS VILLA TN 2 KINNISTU DETAILPLANEERING	
PROJEKTIJUHT K. TIIGISOON		Pärnu linn	
ARHITEKT K. TIIGISOON		JOO NIMETUS PÕHIJONIS TEHNOVÕRKUDEGA	
KUUPÄEV september 2020		TÖÖ NR. 20333	STAADIUM DP
AIA TN 6 PÄRNU ESTONIA +372 44 59 810 WWW.EKEPROJEKT.EE MTR EP 10052624 - 0001		ERIALA - JOONISE NR. AS-3	MUUDATUS M0
J:\2020\20033 Villa tn 2 DPI\ArchiCAD - Villa tn 2 DP\20033 Villa tn 2 2020-09.pln		23.09.2020 17:45	A3 landscape