

Pärnu linna tekkimisel sai määravaks jõgede olemasolu. Valinud aastatuhandeid tagasi oma elukohaks jõe suudmeala, jäid inimesed siia alatiseks.

On teada, et 1154. aastal mainis Sitsiilia kuninga teenistuses olnud araabia rändur ja geograaf Abu Abdallah Muhammed al-Idrisi Bernu nimelist jõge. Embecke (eesti keeles Emajõgi) ongi sama Bernu jõgi, mida meenutas al-Idrisi ning mis hilisemal ajal sai nimeks Pärnu.

Ka Liivi Ordule meeldis soodus sadamakoht Embecke suudmealal. Nii tekkis 13. sajandil Pärnu jõe kaldale kaks asulat - paremale kaldale Sauga jõe suubumiskohta Perona (Vana-Pärnu), vasakule kaldale Embecke (Uus-Pärnu). Pärnu linna on esmakordselt ajalooürikutes mainitud 1251. aastal.

Pärnu esimeseks öitsenguperioodiks võib lugeda ajavahemikku 14. sajandi algusest kuni 15. sajandi lõpuni, kui oldi sadamaks hansalinn Novgorodi viival teel.

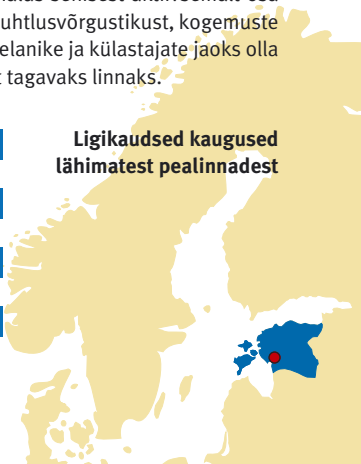
Täna on Pärnu Edela-Eestis Pärnu lahe kaldal asuv 32 km² suuruse pindalaga ja ~ 43 600 elanikuga majanduskeskus. Pärnu on saanud tuntuks kui suvitus- ja kuurortlinn. Alates 1996. aastast kannab Pärnu Eesti suvepealinna tiitlit ning 2006. aastal tähistati uue rannapromenaadi avamisega suurejooneliselt suvepealinna 10. sünnipäeva.

2004. aasta lõpus sai Pärnu UNICEF-ilt kolmeks aastaks laste ja noortesõbraliku linna tiitli. Tiitel viitab sellele, et Pärnu jaoks on laste ja noortega tegelemine oluline valdkond, nad on sihtgrupp, kellele tuleb võimaldada parimad eneseteostuse võimalused ning turvaline elukeskkond.

2006. aasta alguses kinnitas Maailma Terviseorganisatsioon (WTO) Pärnu kui täieõigusliku maailma tervislike linnade IV arengufaasi liikme. Sisuliselt on see tunnustus seni organisatsiooni töös osalemise eest. Teisalt võimalus senisest aktiivsemalt osa võtta Euroopa tervislike linnade suhtlusvõrgustikust, kogemuste vahetamisest. Pärnu soovib oma elanike ja küllastajate jaoks olla tervislikke eluviise ja head tervist tagavaks linnaks.

Tallinn	129 km
Riia	189 km
Helsingi	210 km
Vilnius	490 km
Varssavi	895 km
Moskva	1 150 km
Berliin	1 475 km
Brüssel	2 272 km

Ligikaudsed kaugused lähimatest pealinnadest



LÜHIÜLEVADE PÄRNU AJALOOST

9000 eKr esmane inimasustus Pärnu jõe suudmes ja seniteadaolevalt ka Eestis.

1251 Saare-Lääne piiskopkonna toomkiriku sisseõnnistamine piiskop Henriku poolt Pärnu linnas Sauga jõe (siis *Perona*) kaldal.

1263-65 Piiskopilinna Pärnu hävitamine paganlike leedulaste poolt ja Uus-Pärnu asutamine Pärnu jõe (siis *Embecke*) kaldale, Saksa Ordu komtuurilossi ette.

1318 Saksa Ordu Liivimaa meister Gerhard van Joeck vabastab Uus-Pärnu omavalitsuse komtuuri otsesest sõltuvusest.

1560-1617 Orduriigi kokkuvarisemine ja Pärnu kuulumine Poolale, Venele ja lõpuks Rootsile, 1330. aasta paiku endise Pärnu toomkiriku juurde rajatud Vana-Pärnu likvideerimine .

1699-1710 Academia Gustavo-Carolina (*Academia Pernaviensis*) tegutsemine endises komtuurilossis.

1803-11 Süvendati laevatatavaks jõesuue, rajati palkidest “Katarina muulid” ja ujuvillad postimaantee uue osani Ülejõel.

1838 Esimese supelasutuse avamine Pärnus.

1857 Johann Voldemar Jannseni toimetusel alustas tegevust eestikeelne nädalaleht “Perno Postimees”.

1896 Raudteeühenduse avamine Valgaga. Pärnus töötasid üheksa riigi konsulaaresindused.

1900–1915 Pärnus tegutses Vene impeeriumi suurim tselluloosivabrik “Waldhof”.

1918, 23. VEEBRUARIL loeti Pärnu Teater “Endla” teatrimaja rõdult esmakordselt ette Eesti iseseisvuse manifest.

1937-39 Valmisid Eesti riikliku tähtsusega “suvitus- ja ravituskohas” Pärnus kuurordi juubeliks Rannahotell, raudbetoonist kaartega sillad ja seenrõduga Rannakohvik, avati laeväihendus Stockholmiga.

1940 Nõukogude okupatsioonivõim sulges Pärnu sadama välismaa laevadele, see jäi 50 aastaks kalasadamaks.

1952-53 Pärnu kujundamine oblastikeskuseks, Keskväljaku ja Lenini allee kavandamine. Vanalinna hoonete ja Nikolai kiriku õhkimine ning tasandamine, Baltimaade suurima kalakonservi-kombinaadi rajamine.

1976 Pärnus sündis 50 000-es elanik ja valmis kolmas sild.

1994 Pärnu jahisadamale anti esimene Euroopa Keskkonna-hariduse Fondi (FEEE) sinilipp Ida-Euroopas, Pärnus peeti maailmameistrivõistlused Finn-klassi jahtidele.

1996 Pärnust sai Eesti suvepealinn. Avati Tartu Ülikooli Pärnu Kolledž.

2003 Ajaloolise vanalinna 50 aasta eest hävitatud osas, korter-elamute vahel, avasid ukсед esimesed suuremad ühiskondlikud hooned – keskraamatukogu ja kontserdimaja.

2004 Pärnus avati Tervise Spa, tol hetkel suurim (11 500 m²) veekeskus Baltimaades.

2006 Pärnusse rajati rannaala ja kogu kuurordi ilmet kujundav avalik objekt rannapromenaad.

SÜMBOOLIKA

Pärnu linna ametlikeks sümboliteks on lipp ja vapp.

Pärnu linna lipp

Pärnu linna lipp on sinine, valge ristiga. Lipu laiuse ja pikkuse vahekord on 1:1,8. Normaal mõõdud: 1 600 x 1 000 cm. Kirjeldus: sinisel põhjal valge rist.



Pärnu vapiristiga standarti on kirjeldatud juba 17. sajandil. Kaasaegne Pärnu lipu kavand (mille oli koos teiste Eesti linnade lippudega välja töötanud Linnade Liidu juurde moodustatud komisjon) kinnitati Pärnu Linnavolikogu poolt 1934. aastal ja võeti kasutusele järgmisel aastal. Lipu kujundus tuleneb linnavapil domineerivast ristist sinisel põhjal. Vältimaks sarnasust Rootsi riigilipuga on kasutatud linnavapi eelmist, hõbedase ristiga varianti.

Pärnu linna vapp

Pärnu linna vapil on kujutatud kilbi sinisel väljal vasakpoolsest ülemisest nurgast asetsevast hõbedasest pilvest väljaulatuv punasekäiseline käsivars, hoides käes kuldset lõigatud otstega risti. Risti kõrval kilbi parempoolsel küljel on püstitasendis kuldne võti, võtmekeelega risti poole.



Pärnu vanima, 1361. aastast säilinud pitseri keskel kujutati tules tugevasti kahjustatud risti hoidvat Jumala kätt ja võtit linnaõiguse sümbolina. Keskajal linna reliikviana tuntud Musta risti (ilmselt toomkiriku põlengus ime läbi säilinud puidust altari rist) tähendus on hiljem unustatud ja 1651. aastal muutsid Rootsi võimud Saksa ordu sümboolikale viitavaid linna värve: hõbedasel väljal paiknenud musta risti asemel hakati kasutama sinisel väljal asuvat kuldset risti. Vene võimud muutsid Pärnu linnavapi (1728) impeeriumi lipu järgi sini-valge-punaseks. Siiski ei jäänud hõbedased rist ja võti püsima, juba 1760. aastaks oli taas kasutusel kuldne rist.

Pärnu linna logo

Pärnu linna ametlik logo toimib personaalsena kui isiklik allkiri, mis kinnitab uhkusega vaid seda, milles näeb väärtust ja edasiminekut. Oma ülesehituselt on logo universaalne, iga linnakodanik võib seda oma käega kirjutada.



Pintsliga kirjutatud “Pärnu” on samaaegselt nii märk kui ka nimi. Kolm täppi “ä” tähe kohal loovad seoseid nii päikse kui krooniga, Pärnu lipu sinine ja valge väljendavad logos lisaks järjepidevusele ka seoseid puhta õhu ja merega. Kerged pintslilöögid viitavad kuurortlinna rohketele puhkamis- ja meelelahutusvõimalustele samas ka kunsti ja süvakultuuri traditsioonidele.

Pärnu linna tunnuslause

Pärnu linna tunnuslause “**Ela või ise**” räägib Pärnu elamisväärses elukeskkonnast. Lause on veidi irooniline, aga seda usaldusväärsem – lauskiitust ja ülivõrdeid eestlane ju ei usu. Inglise keeles on tunnuslause “Try it yourself” ning saksa keeles “Hier lebt es sich gut”.

Pärnu Hansapäevade logo.

Hansapäevade logo on stiliseeritud märk 17. sajandi Pärnu kindluslinna plaanist ja kujutab endast seitsmenurkset tähekujutist.

Pärnu on ajalooline hansalinn. Linna esimene õitseperiood jäi just keskaega, mil Pärnu oli Hansa Liidu liige ja oluliseks kaubasadamaks Novgorodi viival teel.

Uus-Hansa liikmena tähistame 30. Rahvusvahelisi Hansapäevi Pärnus 24.-27. juuni 2010.



Kuurort 170 logo

Eesti tuntuimale merekuurordile Pärnu pandi alus 1838. aastal, mil asutati sinne esimene supelasutus ja põhjendati teaduslikult Pärnu lahevee ravitoime. Olles kuurorditraditsiooni üks edasiviijaid tähistab Pärnu 2008. aastal kuurordi 170. juubelit.



Rahvusvahelised organisatsioonid (liitumisaasta järgi)

- 1993** Läänemere Linnade Liit (Union of the Baltic Cities, UBC).
- 1993** Kaasaegne Hansaliit (*DIE HANSE*).
- 2000** Euroopa Kuurortide Liit (European Spas Association, ESPA).
- 2001** Maailma Tervishoiuorganisatsioon (World Health Organization, WHO).

Pärnu sõprus- ja partnerlinnad (suhete algusaasta järgi)**Sõpruslinnad**

- | | | | |
|-----------|------|-------------|----------------------|
| 1 | 1956 | Vaasa | Soome Vabariik |
| 2 | 1957 | Jelgava | Läti Vabariik |
| 3 | 1967 | Šiaulai | Leedu Vabariik |
| 4 | 1988 | Helsingor | Taani Kuningriik |
| 5 | 1989 | Oskarshamn | Rootsi Kuningriik |
| 6 | 1989 | Helsingborg | Rootsi Kuningriik |
| 7 | 1990 | Södertälje | Rootsi Kuningriik |
| 8 | 1991 | Siofok | Ungari Vabariik |
| 9 | 1991 | Sotši | Vene Föderatsioon |
| 10 | 1992 | Gran | Norra Kuningriik |
| 11 | 1999 | Portsmouth | Ameerika Ühendriigid |
| 12 | 2003 | Ocean City | Ameerika Ühendriigid |

2007 aastal toimus Pärnus kahe rahvusvahelise organisatsiooni, Euroopa SPA-de Assotsiatsiooni (ESPA) ja Läänemere Linnade Liit (UBC) tipp-sündmused.

10. -13. mail toimus Pärnus ESPA Aastakongress. Euroopa Kuurortide Liit (European Spas Association, ESPA).

27. - 28. septembril toimus Pärnus UBC (UBC - Union of the Baltic Cities). IX üldkonverents. Paralleelselt UBC konverentsiga toimus Pärnus ka UBC noorte konverents "Under the Surface", mis kaasas noori nii siit kui ka sealt poolt Läänemerd. Koostöös Maailma Tervishoiuorganisatsiooniga (WHO)

26.-27. aprillil Pärnus Strand SPA ja Konverentsihotellis rahvusvaheline konverents "Tervislik vananemine – aktiivne vananemine".

16. novembril korraldati koostöös Pärnu ja sõpruslinna Helsingboriga konverents, mille teemaks oli koolitervishoid.

Partnerlinnad

- | | | | |
|----------|------|----------|-------------------|
| 1 | 1990 | Jurmala | Läti Vabariik |
| 2 | 1990 | Palanga | Leedu Vabariik |
| 3 | 1994 | Drammen | Norra Kuningriik |
| 4 | 1996 | Novgorod | Vene Föderatsioon |

TERRITORIUM

Eesti suurimate linnade üldpindala (km²)

Tallinn	158,3	
Paldiski	101,8	
sh mandriosa	33,9	
Narva	84,5	
Kohtla-Järve	41,8	
Tartu	38,8	
Pärnu	32,2	

(Maa- amet)

Pärnu linna maareformi statistika

	ühik	2005	2006	2007
Kruntide arv	tk	7 665	7782	7898
Kruntide pindala	ha	1 877	1762	2416
sh katastrisse kantud kruntide arv	tk	7 211	7465	7705
katastrisse kantud kruntide pindala	ha	1 703	1956	2014
sh kinnistatud kruntide arv	tk	6 997	7216	7435
kinnistatud kruntide pindala	ha	1 339	1359	1553
sh munitsipaal-kinnistute arv	tk	293	339	508

Parke ja haljasalasid 6,5 km², veekogusid 2,1 km².



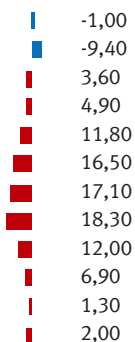
Temperatuur (°C)

	2005	2006	2007
Maksimum	29,5	29,4	30,9
Miinum	-20,9	-27,2	-28,2
Keskmine	6,2	6,9	7,1

(Eesti Meteoroloogia ja Hüdroloogia Instituut)

Keskmine

õhutemperatuur (°C)



2007

jaanuar	113,20
veebruar	31,00
märts	38,00
aprill	33,30
mai	34,80
juuni	34,90
juuli	89,60
august	49,90
september	81,20
oktoober	96,20
november	91,10
detsember	48,00

Kuu sademete summa (mm)



(Eesti Meteoroloogia ja Hüdroloogia Instituut)

Sademed (mm)

	2005	2006	2007
Aasta sademete hulk	753,3	581,5	741,2
Sademete hulk sademeterohkeimal päeval	34,6	40,9	113,2

(Eesti Meteoroloogia ja Hüdroloogia Instituut)

RAHVASTIK

Rahvaarv Eesti suuremates linnades seisuga 01.01.2008

Tallinn	401 372
Tartu	98 696
Narva	66 621
Pärnu	43 488
Kohtla-Järve	42 583
Viljandi	19 726
Rakvere	16 988

Pärnu linna rahvaarv seisuga 01.01.2008

Mehed	19 133
Naised	24 355
Kokku	43 488

(Andmevara AS)

Rahvastik vanuserühmade järgi seisuga 01.01.2008

53% rahvastikust on 20-59-aastased, 25% on vanuses 60 ja enam aastat, 21% Pärnu elanikest on kuni 19-aastased.

Mehed	Vanus	Naised	Kokku
0	100+	3	3
7	95-99	40	47
32	90-94	122	154
111	85-89	389	500
303	80-84	910	1 213
584	75-79	1 325	1 909
782	70-74	1 484	2 266
929	65-69	1 676	2 605
926	60-64	1 437	2 363
1 102	55-59	1 567	2 669
1 249	50-54	1 592	2 841
1 322	45-49	1 587	2 909
1 270	40-44	1 520	2 790
1 402	35-39	1 615	3 017
1 337	30-34	1 422	2 759
1 417	25-29	1 464	2 881
1 659	20-24	1 645	3 304
1 546	15-19	1 525	3 071
1 006	10-14	950	1 956
1 008	5-9	975	1 983
1 141	0-4	1 107	2 248
19 133	Kokku:	24 355	43 488

(Andmevara AS)

Rahvastik rahvuste lõikes seisuga 01.01.2008

Eestlased	75%
Soomlased	1%
Valgevenelased	1%
Ukrainlased	2%
Venelased	14%
Muud rahvused	8%

(Andmevara AS)



Perekonnaseisuaaktide arv Pärnu linnas

	2005	2006	2007
Sõlmitud abielusid	314	408	383
Lahutatud abielusid	200	197	180

(Pärnu Maavalitsuse Perekonnaseisuosakond)

2007. aastal registreeriti Pärnu Maavalitsuse Perekonnaseisuosakonnas:

- 550 sündi (290 poissi, 260 tüdrukut)
- 830 surma (447 meest, 383 naist)

(Pärnu Maavalitsuse Perekonnaseisuosakond)

Populaarsemad laste nimed 2006. aastal

- poisid: Karl (Carl), Martin, Kevin, Markus, Kenneth
- tüdrukud: Lisete (Lisette, Liseth, Liset, Lisett), Mia (Miia), Grete, Laura

(Pärnu Maavalitsuse Perekonnaseisuosakond)

TÖÖHÕIVE

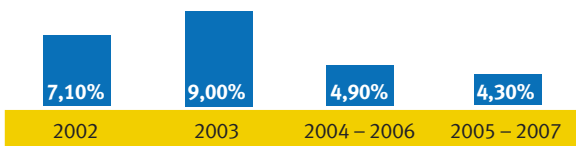
15-74-aastased Pärnu linna elanikud tööhõive järgi 2006-2007

Kirje / ühik	2006		2007	
	tuh	%	tuh	%
Töõjõud	19,1	55,2%	22,2	65,3%
sh hõivatud	19,1	55,2%	21,3	62,1%
sh töötud	0,7*	2,0%*	0,9 *	2,6%
Mitteaktiivsed	14,6	42,2%	12,4	35,3%
Kokku elanikke vanuses 15 - 74 aastat	34,6	100%	34,3	100%

* andmed pole usaldusväärsed

Statistikaamet, Eesti tööjõu-uuring (aasta keskmised näitajad)

Töötuse määr



(Statistikaamet, Eesti tööjõu-uuring
(aastakeskmised näitajad))

10 Tööhõive majandusharude lõikes

Majandusharu	Töötajate arv 01.01.2007	Töötajate arv 01.01.2008	Töötajate arvu muutus
Töötlev tööstus	7 214	7 909	695
Hulgi- ja jaekaubandus	4 922	4 177	-745
Haridus ja tervishoid	4 897	5 577	680
* Muud riigi-, sotsiaal- ja isikuteeninduse liigid	4 330	2 456	-1 874
Finants, kinnisvara- ja äriteenindus	4 090	3 939	-151
Ehitus	2 469	3 327	858
* Riigivalitsemine, avalik haldus	2 358	3 210	852
Hotellid, restoranid	1 640	2 212	572
Transport, side	1 063	1 167	104
Metsamajandus, kalapüük	358	300	-58
Energeetika-, gaasi- ja veevarustus	206	253	47
Majandusharud kokku:	33 547	34 527	980

* Muutunud arvestamise alused.

(Maksu- ja Tolliameti registrite talitus)

Suurimat tööhõivet pakkunud ettevõtted seisuga 01.01.2008

NR	NIMI	ARV
1	Pärnu Haigla, sihtasutus	950
2	Lääne Politseiprefektuur (Lääne-Eesti piirkond)	798
3	Lääne - Eesti Päästekeskus (Lääne -Eesti piirkond)	653
4	Pärnu Linnavalitsus (sh. Allasutused)	668
5	Wendre AS	640
6	Viisnurk, AS	335
7	Pärnu Linavabrik, OÜ	320
8	Scanfil OÜ	288
9	G4S Lääne-Eesti, AS	285
10	Rapala Eesti AS	268
11	Ruukki Products AS	248
12	Taastusravikeskus Estonia, AS	235
13	Efore AS	224
14	Tervise Paradiis, OÜ	206
15	NOTE Pärnu OÜ	185
16	Pärnu Majandusühistu	141
17	ECOBIRCH AS	131
18	POMARFIN, AS	124

(Maksu- ja Tolliameti registrite talitus)

Ettevõtlus

Maksu- ja Tolliameti andmetel 1. jaanuar 2008 seisuga Pärnu linnas registreeritud 3971 asutust ja ettevõtet, neist 2790 aktiivselt tegutsevat asutust ja ettevõtet. Lisaks 1850 registreeritud füüsilisest isikust ettevõtjat.

Maksu- ja Tolliameti andmetel oli aastakeskmise maksu- maksjate arv 19 294 ning aastakeskmise palk 10 575 krooni.

Aktiivselt tegutsevate asutuste ja ettevõtete jagunemine majandusharude järgi

Majandusharu	1.01.2007 (%)	1.01.2008 (%)
Muud riigi-, sotsiaal- ja isikuteeninduse liigid	27,2	10,09
Hulgi- ja jaekaubandus	24,9	22,60
Finants, kinnisvara- ja äriteenindus	23,9	27,69
Töötlev tööstus	6,7	8,94
Transport, side	4,8	7,11
Ehitus	4,3	10,91
Hotellid, restoranid	3	4,68
Haridus ja tervishoid	2,9	5,41
Metsamajandus, kalapüük	1,9	1,88
Riigivalitsemine, avalik haldus	0,3	0,41
Energeetika-, gaasi- ja veevarustus	0,2	0,28

(Maksu- ja Tolliameti registreeritud talitus)

TRANSPORT

Bussiliiklus

	Linnasisene	Maakonna- sisene	Linnade- vaheline
Liinide arv	23	36	22
Reisijate reiside arv	20 230 400	4 148 700	398 700

(AS Go Bus)

Lennuliiklus

	2005	2006	2007
Reisijate arv	4 774	3 794	1 254
Lennuoperatsioonide arv	1 647	1 212	2 524
sh välislennud	187	182	210
Kaubavedu (t)	77	46,5	29

(AS Pärnu Lennujaam)

Laevaliiklus

Pärnu sadamate 2006. aasta kaubakäive oli 1 362,28 tuhat tonni, sh **eksportkäive kaubagrupiti:**

Eksportartikkel	2006 (tuh/tonni)	2007 (tuh/tonni)
Ümarpuit	554,53	542,74
Hakkepuit	180,81	180,47
Puidugraanul	232,28	161,79
Turvas	143,54	174,63
Saematerjal	57,18	54,04
Brikett	51,81	61,15
Raps	3,54	6,08
Höövellaast	1,29	1,09
Killustik	0,63	-
Muu kaup	0,29	2,91
Eksport kokku:	1 225,90	1184,9

Importkäive kaubagrupiti:

Importartikkel	2006	2007
Ümarpuu	35,82	117,3
Killustik	83,35	50,64
Sool	6,7	6
Muu kaup	2,13	1,43
Kergkruus	1,71	2,01
Kala	1,08	-
Import kokku:	130,79	177,38

(AS Pärnu Sadam)

Autotransport

Registreeritud sõidukite arv

Aasta	Sõiduaudod	Autobussid	Veoaudod	Mootorrattad	Haagised
2005	14 391	238	2 306	350	1 499
2006	15 433	122	2 390	418	1 673
2007	12 653	67	1 785	461	1 613

(Eesti Riiklik Autoregistrikeskus)

2007. aastal registreeritud transpordivahendid (esmane registreerimine)

Nimetus	Sõiduautod	Autobussid	Veoautod	Mootorrattad	Haagised
sh uued	190	0	44	41	217
kuni 3 a.	83	0	15	7	4
3-8 a.	465	1	29	37	4
8-10 a.	353	5	21	10	5
üle 10a.	695	5	46	39	31
Kokku:	1786	11	155	134	261

(Eesti Riiklik Autoregistrikeskus)

2007. aastal Pärnu linnas esmaselt registreeritud sõiduautode hulgas olid populaarsemad Ford (276), Volkswagen (236), Audi (160), BMW (160), Mercedes-Benz (143), Volvo (142)

Liiklusõnnetused 2007. aastal

inimvigastustega liiklusõnnetusi	90
vigastatuid	105
hukkunuid	1
s.h. liiklusõnnetusi joobeseisundis juhtide süül	11
Varalise kahjuga (inimvigastused puuduvad)	240
sh. joobeseisundis juhtide süül	22
Liiklusõnnetuste üldarv Pärnu linnas	626

(Lääne Politseiprefektuur)

EHITUS- JA PLANEERIMISTEGEVUS

Ehitus ja planeerimistegevus

	2005	2006	2007
Lõpetatud ehitised	336	258	335
Väljastatud ehitusload	597	643	562
Kehtestatud detailplaneeringute arv	40	57	45

Lõpetatud ehitised 2005-2007

Kirje / aasta	2005	2006	2007
Lõpetatud ehitised (kasutusload)	336	258	335
Ühe korteriga elamud - uusehitised	13	10	16
Ühe korteriga elamud - rekonstrueerimine, laiendus	14	6	11
Kolme ja enama korteriga elamud - uusehitised	15	12	16
Tehnovõrgud ja rajatised	174	133	184
Muu ehitus	120	97	108

Väljastatud ehitusload 2005-2007

Kirje / aasta	2005	2006	2007
Väljastatud ehitusload	597	643	562
Ühe korteriga elamud - uusehitised	57	36	26
Ühe korteriga elamud - rekonstrueerimine, laiendus	39	29	25
Kahe korteriga elamud - uusehitised			7
Kolme ja enama korteriga elamud - uusehitised	20	22	17
Tehnovõrgud ja rajatised	381	282	310
Muu ehitus	100	274	177

TURISM**Suvekülastuste arv 2007** 247 000 – 272 000**Suvekülastuste päritolu**

	2005	2006	2007
Eestlased	30%	30%	25%
Välismaalased	70%	70%	75%

Väliskülastuste päritolu

	2005	2006	2007
Soome	65%	70%	63%
Saksamaa	12%	9%	15%
Rootsi	11%	10%	12%

31. juuli 2007 oli Pärnus 85 tunnustatud majutusettevõtet, neist 16 hotelli ja 5 taastusravikeskust.

Voodikohtade arv Pärnu majutusettevõtetes 2005-2007

2005	2006	2007
3 856	3 991	4 134

Majutusettevõtete suvine keskmine täitumus 2005-2007

Kirje / aasta	2005	2006	2007
Majutusettevõtete suvine keskmine täitumus (%-des)	79%	74%	63%
sh hotellid	73%	64%	57%
kuurorthotellid	85%	84%	80%

Majutusettevõtete aastane keskmine täitumus 2005-2007

Kirje / aasta	2005	2006	2007
Majutusettevõtete aastane keskmine täitumus (%-des)	45%	47%	44%
sh hotellid	39%	37%	35%
kuurorthotellid	70%	73%	62%
muud	25%	30%	33%



Kultuuriasutuste statistika 2007

Asutus	2006		2007	
	Ürituste arv	Külastajate arv	Ürituste arv	Külastajate arv
Pärnu Kontserdimaja	231	86 885	246	88 590
Pärnu Teater "Endla"	345	65 131	269	73 365
Pärnu Linnagalerii	20	39 000	38	40 500
Pärnu Kontserdibüroo	69	13 000	71	11 440
Pärnu Muuseum	14	8 823	11	14 736
Pärnu Linnaorkester / Pärnu Filharmoonia	40	15 500	61	21 900
Lydia Koidula Memoriaalmuuseum	10	1 934	9	2 317

Kultuuripreemiad 2007

Pärnu linna kultuuri aastapremia	Rahvatantsuansambel "Kajakas"
Pärnu linna kunsti aastapremia	Rühmitus Non Grata
Pärnu linna muusika aastapremia	Pärnu Linnaorkester
Aasta Pärnu naisnäitleja (publikulemmik)	Karmen Mikiver
Aasta Pärnu meesnäitleja (publikulemmik)	Sepo Seeman
Aasta parim lavastaja Pärnus (publikulemmik)	Kalju Komisaarov

Raamatukogu külastatavus 2007

Lugejate arv	16 271
Külastajate arv	212 682
Laenutusi	377 180



Suursündmused ja festivalid 2007

Pärnu Nüüdismuusika Päevad 2007

INGraafika Festival 2007

Jääskulptuuride Sümpoosion ICICLE 2007

Noorteansamblite konkurss PROOVİKAS 2007

Laste ja noorte muusikafestival "Muusikamoos"

XIV Rahvusvaheline aktinäitus "Mees ja naine"

V Klaudia Taevi nim. ooperilauljate konkurss

V Pärnu Orelifestival

Suveavamisfestival "Tere, Pärnu suvi!"

Diverse Universe III

KammerKUNSTISUVI

Muusikafestival "Klaaspärlimäng"

Festival "Kummardus Valgrele"

XXI Pärnu Filmifestival ja tänavamuusikute konkurss

Pärnu Hansapäevad

David Oistrachi Festival

V Pärnu Ooperipäevad

Pärnu Moesuvi "Style & Charm"

Rahvusvaheline suupillifestival "Baltic-Nordic Harmonica"

VI Rahvusvaheline niplispitsi näitus-seminar

Rahvusvaheline klaveri SUVEUNIversiteet

IX Pärnu portselanipäevad

Sütevaka Jazz 2007

Eesti XIV Kantrifestival

Pärnumaa Foto 2007

Pärnu Kunstnike Aastanäitus

Pärnu Akordionimuusika Festival 2007

Novembri Tantsufestival

VII Ülemaailmne Jõuluvanade Konverents

India kultuuri festival I

Kahe Ilu Festival I

XIII Pärnu Fideo- ja Filmifestival

Ammende aia Suvemuusika

Vabariiklik koolimood 2007

Vabariiklik külapillimeeste kokkutulek

Rääma XI Folklooripidu

Sügisulg 2007 Pärnu linna ja maakonna solistide konkurss

Pärnu VI Linnamaalijate Sümpoosion

Pärnu linnas tegutseb 78 spordiorganisatsiooni, sh üks munitsi-paalspordikool (Pärnu Spordikool), 4 eraõiguslikku spordikooli (Kalevi Spordikool, Kesklinna Tennisekool, Pärnu Tennisekool, Holteri Tennisekool), 1 spordiliit (Pärnu Spordiliit), 1 spordiselts, 1 spordikoondis ning 70 spordiklubi.

Liikmeskonna arvu poolest suuremad spordiklubid ja koolid

Pärnu Spordikool (kergejõustik, lauatennis, male, ujumine, võrkpall, korvpall)	595
Pärnu Kalevi Spordikool (aerutamine, jalgrattasport, purjetamine, sõudmine, tennis, sulgpall)	325
Pärnu Tenniseklubi	218
Pärnu Jalgpalliklubi	291
Pärnu Võrkpalliklubi	205
Pärnu Kesklinna Tenniseklubi	206
Pärnu Jalgpalliklubi Vaprus	256
Sõudeklubi Pärnu	184
Korvpalliklubi Pärnu	167

Tähtsamad spordisündmused 2007

48. Pärnu Tänavasõit

Rahvusvaheline noorte jalgpalliturniir

Jüri Jaanson, Kahe Silla Jooks

Parimad sportlased 2007

Parim meessportlane	Allar Raja (sõudmine)
Parim naissportlane	Kaisa Pajusalu (sõudmine)
Parim noormees	Jaan Akermann (jääpurjetamine)
Parim neiu	Kaisa Pajusalu (sõudmine)
Parim täiskasvanute võistkond	Jüri Jaanson, Tõnu Endrekson (sõudmine)
Parim Juunioride võistkond	Andrus Sabiin, Nikita Lunin, Jaan Laos, Alvar Räägel, Rauno Talisoo, Sten Villmann, Artur Maier, Martin Absalon (sõudmine)

Parimad noorte-võistkonnad

Korvpalliklubi PÄRNU. B klassi meeskond. Pärnu Võrkpalliklubi. B klassi meeskond

Parim Invasportlane	Ilvi Vare
Parim tehnikasportlane	Maksim Vaino
Parim meesveteran	Juhan Paalo
Parim naisveteran	Rita Maier
Edukad treenerid	Ulvi Lutoškin, Matti Killing, Mihkel Leppik, Tatjana Jaanson, Helju Sutt, Askold Vaino, Johannes Noormägi, Mait Käbin, Reet Palm, Mati Hool, Tõnis Vare

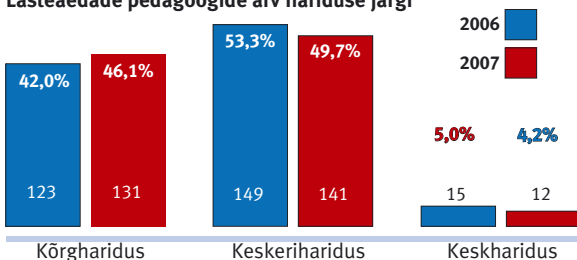
Alus- ja üldharidus 2007/2008

koolieelseid lasteasutusi	14
nendes rühmi	107
kokku lapsi	2 070
munitsipaalüldhariduskooli	11
era-üldhariduskooli	2
vene õppekeelega üldhariduskooli	1
õpilaste arv üldhariduskoolides	6 924
klassikomplektide arv üldhariduskoolides	286
munitsipaal-üldhariduskoolides õpilasi	6 468
munitsipaal-üldhariduskoolides klassikomplekte	266
era-üldhariduskoolides õpilasi	456
era-üldhariduskoolides klassikomplekte	20

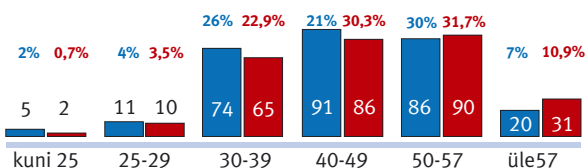
Koolieelsed lasteasutused

Õppeaasta	Laste arv	Rühmade arv
2005/2006	2 014	106
2006/2007	2 035	106
2007/2008	2 070	107

Lasteaedade pedagoogide arv hariduse järgi



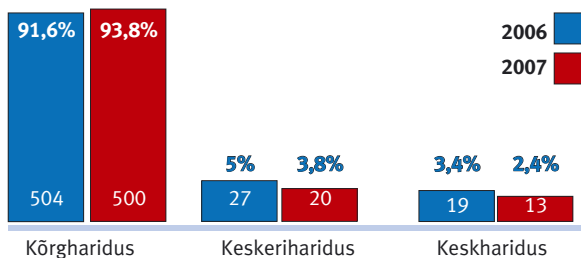
Lasteaedade pedagoogide arv vanuse järgi



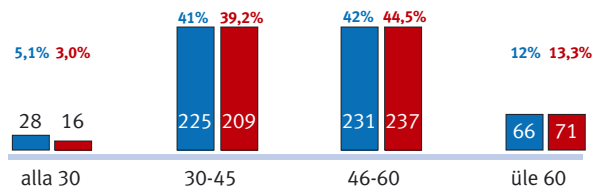
Õpilaste arv klassiastmete järgi

	2006/2007	2007/2008
I - IV klass	1 841	1 814
V - IX klass	3 131	2 903
X - XII klass	2 269	2 207
Kokku:	7 241	6 924

Üldhariduskoolide pedagoogide arv hariduse järgi



Üldhariduskoolide pedagoogide arv vanuse järgi



Kutseharidus

Kutseharidusasutused õpilaste arvu järgi:

	2006/2007	2007/2008
Pärnumaa Kutsehariduskeskus	1 354	1 222
Pärnu Ametikool	245	213
Pärnu Saksa Tehnoloogiakool	135	170
Eesti Mereakadeemia Pärnu Merenduskeskus	92	
Eesti Mereakadeemia Merekooli Pärnu osakond	8	27
Kutseõpe gümnaasiumis:		
Pärnu Hansagümnaasium (10.-12.klass)	48	40

Kõrgharidus

Kõrgharidusasutused õpilaste arvu järgi

	2006/2007	2007/2008
Tartu Ülikooli Pärnu Kolledž	909	950
Mainori Kõrgkooli Pärnu õppekeskus	285	324
Euroülikool	23	15

Huviharidus

Munitsipaalhuvikoolides õpib 2007/2008 õppeaastal kokku 2640 õpilast.

Munitsipaalhuvikoolid õpilaste arvu järgi

	2006/2007	2007/2008
Pärnu Kunstide Maja	853	850
Pärnu Linna Spordikool	610	607
Pärnu Noorte Loodusmaja	374	370
Pärnu Muusikakool	353	399
Pärnu Noorte Tehnikamaja	334	316
Pärnu Kunstikool	89	98
Kokku:	2 613	2 640

Erahuvikoolides õpib 2007/2008 õppeaastal kokku 2 825 õpilast.



Erahuvikoolid õpilaste arvu järgi

	2006/2007	2007/2008
Gabriele Moe- ja Tantsukool	299	178
Pärnu Spordiselts Kalev Spordikool	269	340
Jana Trink Erakool	245	316
Laine Mägi Tantsukool	302	314
Pärnu Kesklinna Tennisekool	134	134
Huvikool Jumbo	170	172
Eliisabeti Kool	80	50
Agape Kristlik Huvikool	36	
Pärnu Tennisekool	249	223
“Cultor” huvikool	100	110
Pärnu Holteri Tennisekool	34	28
Tantsukool WAF Dance	269	240
Vanalinna Koolituskeskus	348	330
Koolituskeskus “Rütmirüblük”	237	228
Huvikool “Merle Mõmmila”	179	112
Tantsukeskus MP-Dance		50
Kokku:	3 117	2 825

Erivajadustega lastele pakutavad teenused haridussüsteemis

Lasteaiad

	rühmi	Sihtgrupp 2007
Pärnu Lasteaed Pöialpoiss	1	kehapuudega lastele
Pärnu Lasteaed Mai	3	2 silmaravirühma ja 1 nägemispuudega laste rühm
Pärnu Kastani Lasteaed	1	sobitusrühm kuulmislangusega lastele
Pärnu Tammsaare Lasteaed	1	tasandusrühm (eesti õppekeelega)
Pärnu Raeküla Lasteaed	1	tasandusrühm (eesti õppekeelega)
Pärnu Lasteaed Kelluke	1	tasandusrühm (vene õppekeelega)
Pärnu Lasteaed Pilleripall	2	1 arendusrühm ja 1 liitpuudega laste rühm

Üldharidusasutused

Sihtgrupp 2007

Pärnu Hansagümnaasium	tasandusklass, parandusõpe, kõneravi
Pärnu Koidula Gümnaasium	kasvatusraskustega laste klass, parandusõpe, kõneravi
Pärnu Raeküla Gümnaasium	tasandusklass, parandusõpe, kõneravi
Pärnu Vene Gümnaasium	kasvatusraskustega laste klass, abiklass, kõneravi
Pärnu Ülejõe Gümnaasium	tasandusklass, parandusõpe, kõneravi
Pärnu Ühisgümnaasium	parandusõpe, kõneravi
Pärnu Kuninga Tänav Põhikool	abiklassid, parandusõpe, kõneravi
Pärnu Rääma Põhikool	kasvatusraskustega laste klass, tasandusklass, kõneravi, parandusõpe
Pärnu Vanalinna Põhikool	tasandusklass, parandusõpe, kõneravi
Pärnu Toimetulekukool	vaimse puudega lastele toimetuleku- ja hooldusklassid, kõneravi

Aasta õpetaja 2007

Aasta õpetaja kategoorias

Pärnu Raeküla Gümnaasium	Tiiu Pärnits
Pärnu Lasteaed Päikesejänku	Zenta Koppel
Pärnu Sütevaka Humanitaargümnaasium	Gerli Laur

Aastate õpetaja kategoorias

Pärnu Vanalinna Põhikool	Malle Shalda
--------------------------	--------------

Aasta haridusjuhi preemia

Pärnu Täiskasvanute Gümnaasium	Karin Kurvits
--------------------------------	---------------

Hariduse aastapremia

Pärnu Kuninga Tänav Põhikool



SOTSIAALHOOLEKANNE

Sotsiaaltoetused linnaelarvest 2006 ja 2007

	2006		2007	
Toetused	Toetuse arv	summa	Toetuse arv	summa
Ühekordsed toetused	911	377 035	257	185 149
Kooli-ja lasteaiatoetused	1 386	260 487	693	148 901
Maamaksu kompensatsioonid	9	3 445	0	0
Kokku:	2 306	640 967	950	334 050

Sotsiaaltoetused riigieelarvest 2005-2007

2005	2006	2007
3 629 076	2 224 954	2 426 570

Puuetega inimeste hoolekanne

Erivajadustega Inimeste Rehabilitatsioonikeskus (EIRK), jätkas riiklikult finantseeritud teenuste osutamist: igapäevaelu toetamise teenust osutati 26 kliendile, toetatud elamise teenust 10 kliendile ja toetatud töötamise teenust 4 kliendile. Linna poolt finantseeritud teenustest kasutas täiskasvanute liikumis- ja muu puudega inimeste päevakeskuse teenust 41 klienti, saunateenust kasutas 9 klienti. Keskuse saali ja koolitusklassi kasutasid 19 erinevat puuetega inimeste organisatsiooni, kellel on liikmeid u 1 000.

Vaimupuuetega noorte päevakeskuse töökeskuse pakub jätkuvalt väga head rakendust vaimupuudega noortele praktilise rakendustegevuse arendamisel.

Liikumispuuetega inimestele suunatud päevakeskus tõestas oma vajalikkust ja sealsed tegevused on klientide hulgas väga populaarsed.

Invatasko teenust osutab firma OÜ Taksobuss.

Koduõendus - hooldusteenust osutab SA Pärnu Haigla õendus-teenistus.

Viipekeele tõlketeenust osutab MTÜ Pärnumaa Kurtide Ühing.

Tugiisiku teenust psüühiliste erivajadustega inimestele osutab MTÜ Maarjakodu.

Isikliku abistaja teenust liikumis- ja nägemispuudega inimestele osutas 2007. aastal MTÜ Pärnu Ratastooliklubi.

Vanurite hoolekanne

Vanurite Hoolekandekeskus (A.H.Tammsaare pst 11) on 42 kohta. Pakutakse täishooldust üldtüüpi hoolekandekodudesse suunatud vanuritele (sh võimalus tegeleda hobidega, osaleda üritustel), koduteenust (23 hooldustöötajat), kuni 2007.a. lõpuni toimis supikööök, aasta jooksul jagati keskmiselt 120 portsjonit suppi igal tööpäeval. Hoolekandekeskuse eakate päevakeskuses tegutseb 20 ringi ja seltsi.

Tammiste Hooldekodus (Tammiste tee 1) on 71 kohta. Ööpäevaringelt hooldatakse ja põetatakse vanureid ja psühhokroonikuid. Hooldekodus on loodud head võimalused vaba aja sisustamiseks – kohvik, spordituba ja arvutituba. 2007. aastal alustati hooldekodu uue elukorpuse rajamist. Uue elukorpuse valmimisega lisandub 65 hoolduskohta.

Pärnu linna eelarvest maksti toetust neile eakatele, kes viibisid hooldusasutustes (hooldekodu, hooldushaigla) tasulisel hooldusel ja kellel endal või kelle lähedastel puudusid vahendid teenuse eest tasumiseks. Kokku määrati 2007.a. jooksul hooldusteenuse eest tasumiseks toetust 63 inimesele kogusummas 1 311 213 krooni, keskmine toetussumma inimese kohta kuus oli väljaspool Pärnu linna asuvates hooldekodudes viibivatele klientidele 2620 krooni kuus ja Pärnu Haigla hooldusosakonnas tasulisel teenusel olevatele klientidele 3700 krooni kuus.

Ostetud teenused erivajadustega inimeste abistamiseks

Teenuse liik	Teenuse maht	Teenuse maksumus (krooni)	Teenuse pakkuja
Viipekeele tõlketeenus	keskmiselt 32 klienti ja 135 tundi kuus	265 200	MTÜ Pärnumaa Kurtide Ühing
Tugiisiku teenus psüühiliste erivajadustega inimestele	keskmiselt 25 klienti ja 298 tundi kuus	143 320	MTÜ Maarjakodu
Isikliku abistaja teenus liikumis- ja nägemispuudega inimestele	keskmiselt 10 klienti ja 422 tundi kuus	143 995	MTÜ Pärnu Ratastooli-klubi
Koduõendus -hooldusteenus kroonilistele haigetele	keskmiselt 16 klienti ja 304 tundi kuus	332 059	SA Pärnu Haigla
Invataksoteenus raske ja sügava vaimu-, liikumis- või nägemispuudega inimestele	keskmiselt 2305 sõidukilomeetrit kuus	460 075	OÜ Taksobuss
Puuetega laste transport erikoolidesse Tartusse ja Porkunisse	Tartusse igal nädalavahetusel, Porkunisse üle nädala	203 100	OÜ Taksobuss
Ostetud teenuste maksumus kokku:		1 547 749	

Lastekaitse

Eestkoste

Eestkoste	2005 lõpus/ 2006 alguses	2006 lõpus/ 2007 alguses	2007 lõpus/ 2008 alguses
Eestkostel tüdrukuid	39	33	25
Eestkostel poisse	38	31	32
Lapsi kokku:	77	64	57

Pereabikeskuses pakutud teenused

Varjupaigateenus	2005	2006	2007
Kliente	175	134	179
Voodipäevi	2 245	1 500	2 107
Toidukordi	8 579	6 350	8 572
Päevakeskuse teenus	2005	2006	2007
Kliente	216	244	313
Toidukordi	852	251	316
Kliendikordi	1 043	2 721	939
Psühholoogiline nõustamine	2005	2006	2007
Kliente	2 843	1 481	495
Seanssi	1 053	586	559
Konsultatsiooni	1 432	732	575
Esmapäördujad	625	412	244
Perekonnas hooldamine	2005	2006	2007
Lapsi	12	12	10
Peresid	10	9	10

Ostetud teenused laste ja noorte nõustamiseks 2007. aastal

Noorte psühholoogiline nõustamine. Teenus keskendub täiskasvanuks saamise spetsiifilistele probleemidele, sh enesekindlus, vanematest sõltumatuks saamine, iseolemine sõprade ringis, lähisuhete loomine, seksuaalprobleemid, probleemid koolis jne. Teenus võimaldab kohanemisvõime ja suhtlemisoskuste täiustamist ning klientide enesehinnangu korrigeerimist. Teenuse eesmärgiks on tõsta klientide vastupidavust stressile, eluga toimetulekuvõimet ning koostöös klientidega leida uusi vaatenurki, lahendusi ja tulevikuväljavaateid. Teenust osutab lepingu alusel OÜ KLV Arstikabinet.

Päevakeskuse teenus – teenuse raames pakutavad tegevused peavad soodustama klientide oskuste ja teadmiste arenemist ning ühiskondlikult aktsepteeritavate väärtushinnangute ja käitumismallide kinnistumist. Päevased tegevused sisaldavad mängulisi elemente, klientidele pakutakse võimalust täiendada käelise tegevuse oskusi. Vastavalt vajadusele tegeletakse ka klientide pereliikmetega, edastades teadmisi ja oskusi igapäevaelus tekkivate praktiliste probleemide lahendamiseks.

Teenuse eesmärgiks on läbi päevaste tegevuste luua eeldused isiksuse arenguks ja sellega kaasnevalt tagada klientide edasine toimetulek ning sotsiaalne integratsioon. Teenust osutavad lepingute alusel Pereabikeskuse päevakeskus ja MTÜ Pärnu Shalomi Abikeskus.

Lisainformatsioon

Varjupaigateenus osutab alates 2003. aastast MTÜ Aktiviseerimiskeskus Tulevik.

Varjupaigateenus	2005	2006	2007
Igaöiselt	40	43	27
Erinevaid kliente	171	171	151
Voodipäevi	14 412	15 564	9864

Vältimatu abi teenust osutab alates 2003.aastast MTÜ Samaaria Eesti Misjon.

Vältimatu abi teenus	2005		2006		2007	
	Arv	Krooni	Arv	Krooni	Arv	Krooni
Toidupakke	1 261	87 883	1 028	100 015	965	110 000
Riideabi	95		141		62	
KOKKU	1 356		1 169		1 027	

Toimetulekule suunatud rehabilitatsiooniteenus osutab MTÜ Aktiviseerimiskeskus Tulevik.

Rehabilitatsiooniteenus	2005	2006	2007
Tunde	49 680	31 048	29 736
Teenindatud isikuid igal kuul keskm.	59	39	35
Maksumus (kr)	196 943	193 280	334 000



TERVISHOID

Pärnu Haigla uus haiglakompleks (Ristiku tänav 1) valmis 2004. aasta lõpus. Eksploatatsiooni võeti 01.03.2005. SA Pärnu Haigla põhitegevuseks on kõrgetasemelise eriarstiabi, õendusabi, aga samuti sellega seonduvaga teenuste ostmine kogu Lääne-Eesti piirkonna elanikele ning Pärnu suvekülastajatele. Uues haiglakompleksis on 366 voodikohta. Paranenud on haigete olmetingimused, diagnostika – ja ravivõimalused. Lisaks jätkub ravi Sääse 3 psühhiaatriline ravi (30 voodikohta) ja nahahaiguste ravi (10 voodikohta) ja Ravi 2 (60 hooldusravikohta) korpustes ning ambulatoorne taastusravi.

Üldarstiabi

Ambulatoorsed visiidid	Pärnu Perekarstid OÜ	Ülejõe Perekarst OÜ	Fons Perekarstid OÜ	Mai Perekarstid OÜ
Täiskasvanud	90 547	22 994	8 087	15 869
Lapsed	18 872	4 430	852	8 291
Kokku	109 419	27 424	8 939	24 160

Eriarstiabi

	2005	2006	2007
Voodikohti	366	366	386
Ravitud haigeid	13 929	14 563	14 844
Täiskasvanute ambulatoorseid visiite	191 845	174 872	170 873
Laste ambulatoorseid visiite	20 430	20 738	21 533

Kiirabi

	2005	2006	2007
Kiirabi osakonna koosseisus brigaade	8	9	9
Brigaade Pärnu linnas	4	4	4
Osutati abi mitmele inimesele	19 201	20 698	20 098
sh õnnetusjuhtumite puhul	2 781	3 043	3001
neist lastega seotud õnnetusjuhtumid	475	477	400
Mitu % õnnetusjuhtumitest moodustavad liiklustraumad	10%	12%	13%

Veretalitus

	2005	2006	2007
SA Pärnu Haigla veretalitust külastas mitu doonorit	3 344	3341	3499
Mitu % see moodustab teenindava piirkonna elanikkonnast	3.4%	4%	3,90%
Kokku vereannetusi	5 887	5 823	6 146
neist esmakordseid	807	775	859

PÄRNU LINNA VAPIMÄRGI KAVALERID 2007. a.

Margus Kangur	pikaajalise ja tulemusliku töö eest ettevõtluses
Urve Krause	hariduse kvaliteedi ja õpikeskkonna edendamise eest
Karl-Udo Köösel	silmapaistvate saavutuste eest koolispordi edendamisel
Hiie Martinson	kauaaegse tegevuse eest erivajadustega laste õpi- ja elutingimuste parendamisel
Jaak Saarniit	linnale osutatud teenete eest linnapeana aastatel 1989 – 1992
Vivian Traks	pikaajalise pedagoogitöö ja meeste laulukultuuri edendamise eest

JOHANN VOLDEMAR JANNSENI NIMELINE PREEMIA

Johann Voldemar Jannseni nimeline auhind antakse Pärnu kultuuri- ja haridusellu märkimisväärse panuse teinud isikule tema töö väärtustamiseks.

Auhind on asutatud 1994. aastal Johann Voldemar Jannseni mälestuse jäädvustamiseks.

Auhind koosneb Johann Voldemar Jannseni bareljeefiga laua-medalist ja rahalisest preemiast, mis antakse ühele isikule üks kord.

2007 - **Hilja Treuberg** kauaaegse kultuuritöö edendamise eest Pärnu linnas ja erakorraliselt postuumselt **Lembit Taev** silmapaistva panuse eest Pärnu kultuurielu rikastamisel.

AASTA NAINE 2007**Ene Tohv****AASTA MEES 2007****Mait Käbin****PÄRNU AUKODANIK 2007****Neeme Järvi****AASTA TEGU 2007**

I koht - ansambel Bedwettersi võit MTV muusikaauhindade jagamisel “Euroopa uute helide” kategoorias.

II koht - J. V. Jannseni monumendi avamine Rüütli tänaval

III - IV koht - Eesti aukonsuli Saksamaal Stuttgartis Helmut Aurenzi suurannetus Pärnu haiglale ja Eesti kaheksapaadi võit kuni 23aastaste MM-il.

KULDNE OAAS 2007 LAUREAADID

Parim toitlustuskoht

Steffani Pizzarestoran

Parim kohvikoht

Jazz Cafe

Meeldejäävaim kultuurisündmus
suvises Pärnus

“Tere Pärnu Suvi”

Linnavolikogu 01.01.2008

Pärnu Linnavolikogu koosseisus oli 2007. aastal 33 liiget. 01.01.2008 seisuga jagunesid volikogu liikmed erakondade vahel järgnevalt:

	2007	2008
Keskerakond	12	11
Reformierakond	7	8
Isamaa ja Res Publica Liit	10	7
Sotsiaaldemokraatlik Erakond	2	3
Eestimaa Rahvaliit	2	2
Parteitud		2

2007. aasta veebruaris moodustasid koalitsiooni Keskerakond, Reformierakond ja Eestimaa Rahvaliit.

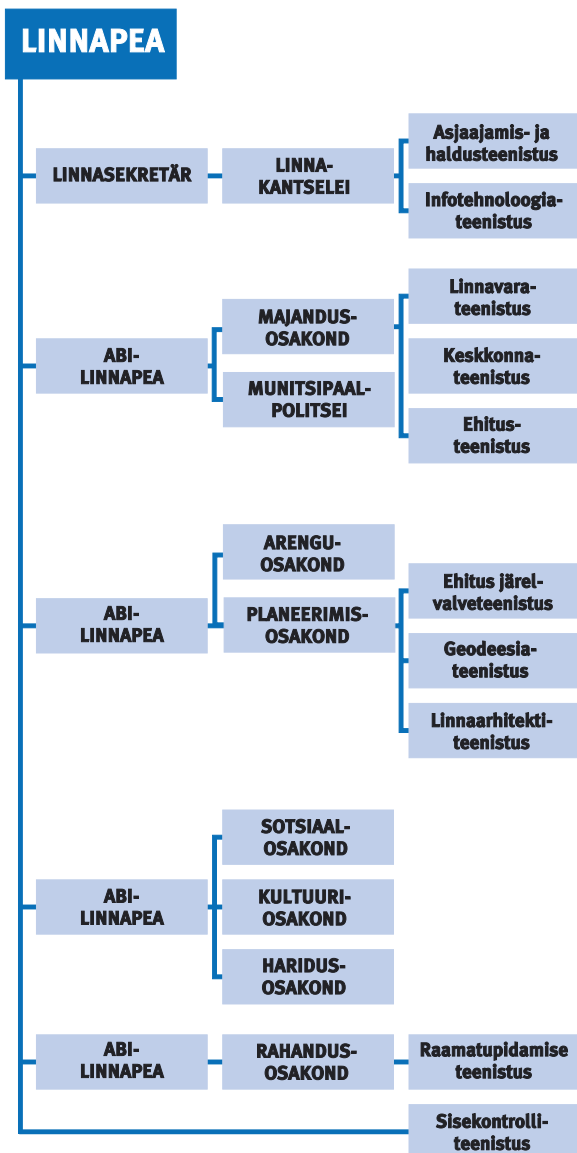
Linnavolikogu esimees	Ahti Kõo
Linnavolikogu aseesimees	Uno Mirme
Linnavolikogu aseesimees	Jüri Kask

Volikogu komisjonid 01.01.2008

Haridus- ja kultuurikomisjon	<i>Esimees:</i> Jüri Lebedev <i>Aseesimees:</i> Valter Parve
Planeeringukomisjon	<i>Esimees:</i> Garri Suuk <i>Aseesimees:</i> Olavi Post
Majanduskomisjon	<i>Esimees:</i> Väino Hallikmägi <i>Aseesimees:</i> Hillar Talvik
Revisjonikomisjon	<i>Esimees:</i> Epp Klooster <i>Aseesimees:</i> Jüri Kukk
Sotsiaalkomisjon	<i>Esimees:</i> Asso Kommer <i>Aseesimees:</i> Ivo Kuusk
Noortekogu komisjon	<i>Esimees:</i> Meeme Veisson <i>Aseesimees:</i> Asso Kommer

Linnavalitsus 01.01.2008

<i>Linnapea</i> Mart Viisitamm	üldjuhtimine
<i>Abilinnapea</i> Vambo Talu	linna eelarve
<i>Abilinnapea</i> Peeter Saunpere	linna planeerimine, linna areng
<i>Abilinnapea</i> Jane Mets	sotsiaalhoolekanne, haridus, kultuur, sport
<i>Abilinnapea</i> Simmo Saar	linnamajandus, heakord ja haljastus



LINNAEELARVE TÄITMINE 2007

Tulud

Tululiik	Tulu summa (tuh. EEK)	Tulu osakaal
Maksud	317 496 993	50,81%
Toetused	202 782 875	32,45%
Varade müük	42 144 621	6,74%
Kaupade ja teenuste müük	52 456 790	8,40%
Tulud varadelt	3 407 609	0,55%
Muud tulud	6 558 515	1,05%
Kokku tulud	624 847 403	100%

Kulud

Kululiik	Kulu summa (tuh. EEK)	Kulu osakaal
Haridus	257 149 856	41,18%
Vabaaeg, kultuur ja regioon	92 945 068	14,88%
Üldvalitsemine	71 671 647	11,48%
Majandus	76 492 845	12,25%
Sotsiaalne kaitse	53 995 802	8,65%
Elamu- ja kommunaalmajandus	57 808 341	9,26%
Keskonnakaitse	8 180 384	1,31%
Tervishoid	1 341 304	0,21%
Riigikaitse	156 000	0,02%
Avalik kord ja julgeolek	4 713 558	0,75%
Kokku kulud	624 454 805	100%

Investeeringute suurus valdkonniti

Valdkond	Summa (EEK)	osakaal
Haridus	16 924 629	12,18%
Vabaaeg, kultuur ja regioon	21 383 802	15,39%
Elamu- ja kommunaalmajandus	39 304 020	28,29%
Sotsiaalne kaitse	14 601 073	10,51%
Üldvalitsemine	5 292 000	3,81%
Avalik kord ja julgeolek	398 000	0,29%
Keskonnakaitse	1 422 339	1,02%
Majandus	39 619 508	28,51%
Investeeringud kokku:	138 945 371	100%