

Pärnu

2008

—



Pärnu  
arvudes

# SISUKORD

1

LÜHIÜLEVAADE PÄRNU AJALOOST	2
SÜMBOOLIKA	3
VÄLISSUHTED	5
TERRITOORIUM	5
KLIIMA	6
RAHVASTIK	7
ETTEVÕTLUS JA MAJANDUS	11
TRANSPORT	12
EHITUS- JA PLANEERIMISTEGEVUS	14
TURISM	14
KULTUUR	16
HARIDUS	18
SOTSIAALHOOLEKANNE	22
TERVISHOID	25
PÄRNU LINNA VAPIMÄRGI KAVALERID 2008	26
JOHANN VOLDEMAR JANNSENI NIMELINE PREEMIA	26
AASTA NAINEN 2008	26
AASTA MEES 2008	26
AASTA TEGU 2008	26
PARIMAD SPORTLASED JA TREENERID	27
KULDNE OAAS 2008	27
LINNA HALDUS	28
PÄRNU LINNAVALITSUSE STRUKTUUR	29
LINNAEELARVE TÄITMINE 2008	30

# LÜHIÜLEVADE PÄRNU AJALOOST

**9000** eKr esmane inimasustus Pärnu jõe suudmes ja seniteadaolevalt ka Eestis. 1154 mainis araabia rändur ja goograaf Abu Abdallah Muhammed Idrisi Bernu nimelist jõge.

**1251** Saare-Lääne piiskopkonna toomkiriku sisseõnnistamine piiskop Henriku poolt Pärnu linnas Sauga jõe (siis *Perona*) kaldal.

**1263–65** Piiskopilinna Pärnu hävitamine paganlike leedulaste poolt ja Uus-Pärnu asutamine Pärnu jõe (siis *Embecke*) kaldale, Saksa Ordu komtuurilossi ette.

**1318** Saksa Ordu Liivimaa meister Gerhard van Joeck vabastab Uus-Pärnu omavalitsuse komtuuri otsesest sõltuvusest.

**1560–1617** Orduriigi kokkuvarisemine ja Pärnu kuulumine Poolale, Venele ja lõpuks Rootsile, 1330. aasta paiku endise Pärnu toomkiriku juurde rajatud Vana-Pärnu likvideerimine .

**1699–1710** Academia Gustavo-Carolina (*Academia Pernaviensis*) tegutsemine endises komtuurilossis.

**1803–11** Süvendati laevatatavaks jõesuue, rajati palkidest “Katarina muulid” ja ujuvillad postimaantee uue osani Ülejõel.

**1838** Esimese supelasutuse avamine Pärnus.

**1857** Johann Voldemar Jannseni toimetuselalustastegevuste eestikeelne nädalaleht “Perno Postimees”.

**1896** Raudteeühenduse avamine Valgaga. Pärnus töötasid üheksa riigi konsulaaresindused.

**1900–1915** Pärnus tegutses Vene impeeriumi suurim tselluloosivabrik “Waldhof”.

**1918, 23. veebruaril** loeti Pärnu Teater “Endla” teatrimaja rõdult esmakordselt ette Eesti iseseisvuse manifest.

**1937–39** Valmisid Eesti riikliku tähtsusega “suvitus- ja ravituskohas” Pärnus kuurordi juubeliks Rannahotell, raudbetoonist kaartega sillad ja seenrõduga Rannakohvik, avati laevaihendus Stockholmiga.

**1940** Nõukogude okupatsioonivõim sulges Pärnu sadama välismaa laevadele, see jäi 50 aastaks kalasadamaks.

**1952–53** Pärnu kujundamine oblastikeskuseks, Keskväljaku ja Lenini allee kavandamine. Vanalinna hoonete ja Nikolai kiriku õhkimine ning tasandamine, Baltimaade suurima kalakonservi-kombinaadi rajamine.

**1976** Pärnus sündis 50 000-es elanik ja valmis kolmas sild.

**1994** Pärnu jahisadamale anti esimene Euroopa Keskkonna-hariduse Fondi (FEEE) sinilipp Ida-Euroopas, Pärnus peeti maailmameistrivõistlused Finn-klassi jahtidele.

**1996** Pärnust sai Eesti suvepealinn. Avati Tartu Ülikooli Pärnu Kolledž.

**2003** Ajaloolise vanalinna 50 aasta eest hävitatud osas, korter-elamute vahel, avasid ukseid esimesed suuremad ühiskondlikud hooned – keskraamatukogu ja kontserdimaja.

**2004** Pärnus avati Tervise Spa, tol hetkel suurim (11 500 m<sup>2</sup>) veekeskus Baltimaades.

**2006** Pärnusse rajati rannaala ja kogu kuurordi ilmet kujundav avalik objekt rannapromenaad.



# SÜMBOOLIKA

Pärnu linna ametlikeks sümboliteks on lipp ja vapp.

## Pärnu linna lipp

Pärnu linna lipp on sinine, valge ristiga. Lipu laiuse ja pikkuse vahekord on 1:1,8. Normaalmõõdud: 1 600 x 1 000 cm. Kirjeldus: sinisel põhjal valge rist.



Pärnu vapiristiga standarti on kirjeldatud juba 17. sajandil. Kaasaegne Pärnu lipu kavand (mille oli koos teiste Eesti linnade lippudega välja töötanud Linnade Liidu juurde moodustatud komisjon) kinnitati Pärnu Linnavolikogu poolt 1934. aastal ja võeti kasutusele järgmisel aastal. Lipu kujundus tuleneb linnavapil domineerivast ristist sinisel põhjal. Vältimaks sarnasust Rootsi riigilipuga on kasutatud linnavapi eelmist, hõbedase ristiga varianti.

## Pärnu linna vapp

Pärnu linna vapil on kujutatud kilbi sinisel väljal vasakpoolsel ülemisest nurgast asetsevast hõbedasest pilvest väljaulatuv punasekäiseline käsivars, hoides kuldset lõigatud otstega risti. Risti kõrval kilbi parempoolsel küljel on püstitasendis kuldne võti, võtmekeelega risti poole.



Pärnu vanima, 1361. aastast säilinud pitseri keskel kujutati tules tugevasti kahjustatud risti hoidvat Jumala kätt ja võtit linnaõiguse sümbolina. Keskajal linna reliikviana tuntud Musta risti (ilmselt toomkiriku põlengus ime läbi säilinud puidust altaririst) tähendus on hiljem unustatud ja 1651. aastal muutsid Rootsi võimud Saksa ordu sümboolikale viitavaid linna värve: hõbedasel väljal paiknenud musta risti asemel hakati kasutama sinisel väljal asuvat kuldset risti. Vene võimud muutsid Pärnu linnavapi (1728) impeeriumi lipu järgi sini-valge-punaseks. Siiski ei jäänud hõbedased rist ja võti püsima, juba 1760. aastaks oli taas kasutusel kuldne rist.

## Pärnu linna logo

Pärnu linna ametlik logo toimib perso-naalsena kui isiklik allkiri, mis kinnitab uhkusega vaid seda, milles näeb väärtust ja edasiminekut. Oma ülesehituselt on logo universaalne, iga linnakodanik võib seda oma käega kirjutada.

Pintsliga kirjutatud "Pärnu" on samaaegselt nii märk kui ka nimi. Kolm täppi "ä"

tähe kohal loovad seoseid nii päikse kui krooniga, Pärnu lipu sinine ja valge väljendavad logos lisaks järjepidevusele ka seoseid puhta õhu ja merega. Kerged pintslilöögid viitavad kuurortlinna rohketele puhkamis- ja meelelahutusvõimalustele samas ka kunsti ja süvakultuuri traditsioonidele.





### Pärnu linna tunnuslause

Pärnu linna tunnuslause **“Ela või ise”** räägib Pärnu elamisväärsusest elukeskkonnast. Lause on veidi irooniline, aga seda usaldusväärsem – lauskiitust ja ülivõrdeid eestlane ju ei usu. Inglise keeles on tunnuslause **“Try it yourself”** ning saksa keeles **“Hier lebt es sich gut”**.

### Pärnu Hansapäevade logo.

Hansapäevade logo on stiliseeritud märk 17. sajandi Pärnu kindluslinna plaanist ja kujutab endast seitsmenurkset tähekujutist.

Pärnu on ajalooline hansalinn. Linna esimene öitseperiood jäi just keskaega, mil Pärnu oli Hansa Liidu liige ja oluliseks kaubasadamaks Novgorodi viival teel.

Uus-Hansa liikmena tähistame 30. Rahvusvahelisi Hansapäevi Pärnus 24.–27. juuni 2010.



### Kuurort 170 logo

Eesti tuntuimale merekuurordile Pärnule pandi alus 1838. aastal, mil asutati sinne esimene supelasutus ja põhjendati teaduslikult Pärnu lahevee ravitoime. Olles kuurordi-traditsiooni üks edasivijaid tähistas Pärnu 2008. aastal kuurordi 170. juubelit.



# VÄLISSUHTED

## Rahvusvahelised organisatsioonid (liitumisaasta järgi)

- 1993** Läänemere Linnade Liit (*Union of the Baltic Cities, UBC*).
- 1993** Kaasaegne Hansaliit (*DIE HANSE*). 2010. toimuvad 30. Rahvusvahelised Hansapäevad Pärnus!
- 2000** Euroopa Kuurortide Liit (*European Spas Association, ESPA*).
- 2001** WHO (*World Health Organization*) Euroopa Tervislike Linnade võrgustik.

## Pärnu sõprus- ja partnerlinnad (suhete algusaasta järgi)

### Sõpruslinnad








1	1956	Vaasa	Soome Vabariik
2	1957	Jelgava	Läti Vabariik
3	1967	Šiaulai	Leedu Vabariik
4	1988	Helsingor	Taani Kuningriik
5	1989	Oskarshamn	Rootsi Kuningriik
6	1989	Helsingborg	Rootsi Kuningriik
7	1990	Södertälje	Rootsi Kuningriik
8	1991	Siofok	Ungari Vabariik
9	1991	Sotši	Vene Föderatsioon
10	1992	Gran	Norra Kuningriik
11	1999	Portsmouth	Ameerika Ühendriigid
12	2003	Ocean City	Ameerika Ühendriigid

### Partnerlinnad

1	1990	Jurmala	Läti Vabariik
2	1990	Palanga	Leedu Vabariik
3	1994	Drammen	Norra Kuningriik
4	1996	Novgorod	Vene Föderatsioon

# TERRITOORIUM

## Eesti suurimate linnade üldpindala (km<sup>2</sup>)

Tallinn	158,3	
Paldiski	101,8	
sh mandriosa	33,9	
Narva	84,5	
Kohtla-Järve	41,8	
Tartu	38,8	
Pärnu	32,2	

(Maaamet)

## Pärnu linna maareformi statistika

Maareform	ühik	2007	2008
Katastriüksuste arv	tk	7898	7876
Kruntide pindala	ha	2416	2087,3
Kinnistuametisse kantud katastriüksusi	tk	7705	7577
Kinnisturaamatusse kantud katastriüksuste pindala	ha	1553	1618,3
Munitsipaalomandis katastriüksus	tk	508	579

Parke ja haljasalasid 6,5 km<sup>2</sup>, veekogusid 2,1 km<sup>2</sup>.

(Maaamet)

## KLIIMA

### Temperatuur (°C)

	2006	2007	2008
Maksimum	29,4	30,9	27,2
Miinumum	-27,2	-28,2	-14,4
Keskmine	6,9	7,1	7,6

(Eesti Meteoroloogia ja Hüdroloogia Instituut)

### Keskmine

#### õhutemperatuur (°C)



#### 2008

Kuu	2008	Kuu sademete summa (mm)
jaanuar	68,10	
veebruar	73,00	
märts	63,20	
aprill	41,00	
mai	17,00	
juuni	78,10	
juuli	58,50	
august	147,50	
september	33,70	
oktoober	130,90	
november	95,80	
detsember	53,30	

(Eesti Meteoroloogia ja Hüdroloogia Instituut)

### Sademed (mm)

	2006	2007	2008
Aasta sademete hulk	581,5	741,2	860,1
Sademete hulk sademeterohkeimal päeval	40,9	113,2	30,2





# RAHVASTIK

## Rahvaarv Eesti suuremates linnades seisuga 01.01.2009

Tallinn	403 501
Tartu	98 454
Narva	65 706
Pärnu	43 437
Kohtla-Järve	41 992
Viljandi	19 515
Rakvere	16 913

## Pärnu linna rahvaarv seisuga 01.01.2009

Mehed	19 077
Naised	24 360
Kokku	43 437

(Andmevara AS)

## Rahvastik vanuserühmade järgi seisuga 01.01.2009

53% rahvastikust on 20-59-aastased, 25% on vanuses 60 ja enam aastat, 21% Pärnu elanikest on kuni 19-aastased.

Mehed	Vanus	Naised	Kokku
0	100+	2	2
10	95-99	36	46
34	90-94	140	174
118	85-89	415	533
318	80-84	972	1 290
566	75-79	1 305	1 871
783	70-74	1 489	2 272
923	65-69	1 623	2 546
946	60-64	1 462	2 408
1 121	55-59	1 540	2 661
1 256	50-54	1 585	2 841
1 321	45-49	1 581	2 902
1 248	40-44	1 492	2 740
1 385	35-39	1 592	2 977
1 290	30-34	1 422	2 712
1 453	25-29	1 520	2 973
1 636	20-24	1 687	3 323
1 417	15-19	1 423	2 840
972	10-14	914	1 886
1 051	5-9	1 011	2 062
1 229	0-4	1 149	2 378
<b>19 077</b>	<b>Kokku:</b>	<b>24 360</b>	<b>43 437</b>

(Andmevara AS)

## Rahvastik rahvuste lõikes seisuga 01.01.2009

<b>Eestlased</b>	75%
<b>Soomlased</b>	1%
<b>Valgevenelased</b>	1%
<b>Ukrainlased</b>	2%
<b>Venelased</b>	14%
<b>Muud rahvused</b>	7%

(Andmevara AS)



## Perekonnaseisuaaktide arv Pärnu linnas

	2006	2007	2008
Sõlmitud abielusid	408	383	341
Lahutatud abielusid	197	180	186

(Pärnu Maavalitsuse Perekonnaseisuosakond)

## 2008. aastal registreeriti Pärnu Maavalitsuse Perekonnaseisuosakonnas:

- 614 sündi (324 poissi, 290 tüdrukut)
- 753 surma (372 meest, 381 naist)

(Pärnu Maavalitsuse Perekonnaseisuosakond)

## Populaarsemad laste nimed 2008. aastal

- poisid: **Mattias** (Matias, Mathias, Matthias), **Kevin**, **Markus** (Marcus)
- tüdrukud: **Laura**, **Lisete** (Lisette, Liset, Lisett), **Anete** (Anet, Anett, Anette)

(Pärnu Maavalitsuse Perekonnaseisuosakond)

## TÖÖHÕIVE

### 15-74-aastased Pärnu linna elanikud tööhõive järgi 2007-2008

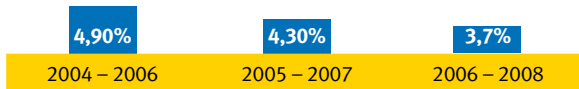
Kirje / ühik	2007		2008	
	tuh	%	tuh	%
Tööjõud	22,2	65,3%	22,9	67,4%
sh hõivatud	21,3	62,1%	21,8	64,1%
sh töötud	0,9 *	2,6%	1,1*	3,2%
Mitteaktiivsed	12,4	35,3%	11,1	32,7%
Kokku elanikke vanuses 15 - 74 aastat	34,3	100%	34,0	100%

\* andmed pole usaldusväärsed

Statistikaamet, Eesti tööjõu-uuring (aasta keskmised näitajad)



## Töötuse määr



(Statistikaamet, Eesti tööjõu-uuring (aastakeskmised näitajad))

## Tööhõive majandusharude lõikes

	Töötajate arv 2009 aastal
Põllumajandus, metsamajandus ja kalapüük	284
Mäetööstus	30
Töötlev tööstus	6 056
Elektrienergia, gaasi, auru ja konditsioneeritud õhuga varustamine	52
Veevarustus, kanalisatsioon, jäätme- ja saastekäitlus	189
Ehitus	3 182
Hulgi- ja jaekaubandus; mootorsõidukite ja mootoraste remont	3 958
Veondus ja laondus	1 156
Majutus ja toitlustus	2 898
Info ja Side	416
Finants ja kindlustustegevus	56
Kinnisvaraalane tegevus	1 307
Kutse, teadus ja tehnika alane tegevus	801
Haldus- ja abitegevused	1 093
Avalik haldus ja riigikaitse; kohustuslik sotsiaalkindlustus	7
Haridus	244
Tervishoid ja sotsiaalhoolekanne	2 204
Kunst, meelelahutus ja vaba aeg	331
Muud tegevused	1 155
<b>KOKKU</b>	<b>25 419</b>

\* Muutunud arvestamise alused.

(Maksu- ja Tolliamet)

## Suurimat tööhõivet pakkunud ettevõtted seisuga 01.01.2008

NR	NIMI	Töötajate ARV
1	Pärnu Haigla SA	1065
2	Wendre AS	598
3	Sanatoorium Tervis AS	442
4	Scanfil OÜ	364
5	Viisnurk AS	326
6	G4S Lääne-Eesti AS	304
7	NOTE Pärnu OÜ	280
8	Rapala Eesti AS	277
9	Efore AS	257
10	Taastusravikeskus Estonia AS	243
11	Ruukki Products AS	234

(Maksu- ja Tolliameti registrite talitus)



## Ettevõtlus

Maksu- ja Tolliameti andmetel oli 1. jaanuar 2009 seisuga Pärnu linnas registreeritud 2 514 aktiivselt tegutsevat ettevõtet. Lisaks 444 registreeritud füüsilisest isikust ettevõtjat.

Maksu- ja Tolliameti andmetel oli aastakeskmise maksumaksjate arv 19 061 ning aastakeskmise palk 12 076 krooni.

## Aktiivselt tegutsevate asutuste ja ettevõtete jagunemine majandusharude järgi

	Ettevõtete arv	%
Põllumajandus, metsamajandus ja kalapüük	47	2%
Mäetööstus	5	0%
Töötlev tööstus	210	8%
Elektrienergia, gaasi, auru ja konditsioneeritud õhuga varustamine	4	0%
Veevarustus, kanalisatsioon, jäätme- ja saastekäitlus	10	0%
Ehitus	376	15%
Hulgi- ja jaekaubandus; mootorsõidukite ja mootoraste remont	536	21%
Veondus ja laondus	158	6%
Majutus ja toitlustus	115	5%
Info ja Side	38	2%
Finants ja kindlustustegevus	31	1%
Kinnisvaraalaane tegevus	384	15%
Kutse, teadus ja tehnika alane tegevus	224	9%
Haldus- ja abitegevused	95	4%
Avalik haldus ja riigikaitse; kohustuslik sotsiaalkindlustus	1	0%
Haridus	29	1%
Tervishoid ja sotsiaalhoolekanne	37	1%
Kunts, meelelahutus ja vaba aeg	67	3%
Muud tegevused	147	6%
<b>KOKKU</b>	<b>2514</b>	<b>100%</b>

(Maksu- ja Tolliamet)



## Bussiliiklus 2008

	Linnasisesed liinid	Maakonnasisesed liinid	Linnadevahelised liinid
Liinide arv	21	37	32
Reisijate reiseid arv	3 514 781	4 202 560	381 806

*(AS Go Bus)*

## Lennuliiklus

	2006	2007	2008
Reisijate arv	3 794	2 524	2 475
Lennuoperatsioonide arv	1 212	1 254	1 534
sh välislennud	182	210	98
Kaubavedu (t)	46,5	29	33,3

*(AS Pärnu Lennujaam)*

## Laevoliiklus

Pärnu sadamate 2008 aasta kaubakäive oli 1 1247,18 tuhat tonni, sh **eksportkäive kaubagrupiti:**

	2006	2007	2008
ümarpuit	554,53	543	585,20
hõõvellaast	1,29	180	0,16
hakkepuit	180,81	162	213,96
puidubrikett			1,16
saematerjal	57,18	175	18,41
turvas	143,54	54	155,64
brikett	51,81	61	67,99
puidugraanul	232,28	6	114,58
raps	3,54	1	7,06
killustik	0,63	-	-
teravili	-	-	3,01
muu kaup	0,29	3	0,21
<b>EKSPORT KOKKU</b>	<b>1 225,90</b>	<b>1 182</b>	<b>1 167,38</b>

## Importkäive kaubagrupiti:

	2006	2007	2008
ümarpuu	35,82	117,3	-
killustik	83,35	50,64	67,44
kergekruus	6,7	6	-
kala	2,13	1,43	-
sool	1,71	2,01	12,36
muu kaup	1,08	-	-
<b>IMPORT KOKKU</b>	<b>130,79</b>	<b>177,38</b>	<b>79,80</b>

*(AS Pärnu Sadam)*



## Autotransport

### Registreeritud sõidukite arv

Aasta	Sõiduaudod	Autobussid	Veoaudod	Mootorrattad	Haagised
2006	15 433	122	2 390	418	1 673
2007	12 653	67	1 785	461	1 613
2008	16 457	87	2 514	591	1 896

(Eesti Riiklik Autoregistrikeskus)

### 2008. aastal registreeritud transpordivahendid (esmane registreerimine)

Nimetus	Sõiduaudod	Autobussid	Veoaudod	Mootorrattad	Haagised
sh uued	743	4	113	43	131
kuni 3 a.	93	1	27	7	9
3-8 a.	275	3	28	21	4
8-10 a.	165	0	13	12	2
üle 10a.	375	4	25	35	24
<b>Kokku:</b>	<b>1651</b>	<b>12</b>	<b>206</b>	<b>118</b>	<b>170</b>

(Eesti Riiklik Autoregistrikeskus)

Liiklusõnnetused	2006	2007	2008
Liiklusõnnetuste üldarv	665	626	466
sh inimvigastustega liiklusõnnetuste arv	195	90	65
Liiklusõnnetustes vigastatuid	261	105	79
Liiklusõnnetustes hukkunuid	16	1	1
Joobeseisundis juhtide süül toimunud liiklusõnnetuste arv	88	11	27
sh inimvigastustega liiklusõnnetuste arv	47	22	8

(Lääne Politseiprefektuur)



## Detailplaneeringud 2006-2008

	2006	2007	2008
Algatatud detailplaneeringud	163	76	63
Kehtestatud detailplaneeringute arv	57	45	40

## Väljastatud ehitusload - kirjalikud nõusolekud

Kirje / aasta	2006	2007	2008
Väljastatud ehitusload/kirjalikud nõusolekud	643	562	440/170
Ühe korteriga elamud - uusehitised	36	26	20
Ühe korteriga elamud - rekonstrueerimine, laiendus	29	25	37
Kolme ja enama korteriga elamud - uusehitised	22	17	5
Tehnovõrgud ja rajatised	282	310	340
Muu ehitus	274	177	205

## Lõpetatud ehitised 2006 – 2008

Kirje / aasta	2006	2007	2008
Lõpetatud ehitised (kasutusload)	258	335	346
Ühe korteriga elamud - uusehitised	10	16	15
Ühe korteriga elamud - rekonstrueerimine, laiendus	6	11	9
Kolme ja enama korteriga elamud - uusehitised	12	16	10
Tehnovõrgud ja rajatised	133	184	187
Muu ehitus	97	108	125

## TURISM

### Suvekülastajate arv

	2007	2008
Suvekülastajate arv	247000 – 272000	246 000 – 271 000
Külastajate arv Pärnu Turismiinfokeskuses	37 614	41 272

### Suvekülastajate päritolu

	2007	2008
Eestlased	25%	25%
Välismaalased	75%	75%

**Väliskülaste päritolu**

	2006	2007	2008
Soome	70%	63%	59%
Rootsi	10%	12%	20%
Saksamaa	9%	15%	2%
Muud	11%	10%	19%

**Voodikohtade arv Pärnu majutusevõtetes 2006 – 2008**

	2006	2007	2008
	3 991	4 134	4 347

**Majutusevõtete suvine keskmine täitumus 2006 – 2008**

Kirje / aasta	2006	2007	2008
Majutusevõtete suvine keskmine täitumus (%-des)	74%	63%	62%
sh hotellid	64%	57%	61%
kuurort hotellid	84%	80%	80%

**Majutusevõtete aastane keskmine täitumus 2006 – 2008**

Kirje / aasta	2006	2007	2008
Majutusevõtete aastane keskmine täitumus (%-des)	47%	44%	40%
sh hotellid	37%	35%	32%
kuurort hotellid	73%	62%	61%
muud	30%	33%	26%



## Kultuuriasutuste statistika 2008

Asutus	2007		2008	
	Ürituste arv	Külastajate arv	Ürituste arv	Külastajate arv
Pärnu Kontserdimaja	246	88 590	200	69 942
Pärnu Teater "Endla"	269	73 365	338	86 550
Pärnu Linnagalerii	38	40 500	37	42 300
Pärnu Kontserdibüroo	71	11 440	60	9 350
Pärnu Muuseum	11	14 736	44	12 118
Pärnu Linnaorkester / Pärnu Filharmoonia	61	21 900	111	25 500
Lydia Koidula Memoriaalmuuseum	9	2 317	8	1 985
Pärnu Uue Kunsti Muuseum			61	10 848

## Kultuuripreemiad 2008

Pärnu linna kultuuri aastapreemia	Ester Vilgats
Pärnu linna kunsti aastapreemia	Toomas Kuusik
Pärnu linna muusika aastapreemia	Karin Veissmann
Pärnu linna Johann Voldemar Jannseni nimeline auhind	Olaf Esna
Aasta Pärnu naisnäitleja (publikulemmik)	Piret Laurimaa
Aasta Pärnu meesnäitleja (publikulemmik)	Ago Anderson
Aasta parim lavastaja Pärnus (publikulemmik)	Tiit Palu

## Raamatukogu külastatavus

	2006	2007	2008
Lugejate arv	17 661	16 271	14 456
Külastajate arv	236 746	212 682	181 276
Laenutusi	397 907	377 180	354 465



## 18 Suursündmused ja festivalid 2008

15. Rahvusvaheline Pärnu Fideo- ja Vilmifestival

Pärnu IN Graafika 2008

Rahvusvaheline performance'ifestival Diverse Universe

Pärnu Akordionimuusika Festival 2008

ASSITEJ Lasteteatrite festivali "NB-festival 2008"

VI Pärnu Orelifestivali

Pärnu Nüüdismuusika Päevad

VI Pärnu Ooperipäevad

Pärnu X Portselanipäevad

Vabariiklik KOOLIMOOD 2008

Vabariikliku külapillimeeste suvine kokkutuleku

David Oistrahhi nim muusikafestival

Novembri Tantsufestival

Laste ja noorte muusikafestival "Muusikamoos"

II Rahvusvahelise klaveri TALVEUNIversiteet

VII Rahvusvaheline klaveri SUVEUNIversiteet

Pärnu Hansapäevad

Pärnu linna ja maakonna noortebändide konkurs "Proovikas"

Pärnu linna ja maakonna vokaalansamblite konkurs "Kevadümin"

Pärnu linna ja maakonna noorte solistide konkurs "Sügisulg 2008"

Pärnu VI Linnamaalijate sümposion

Pärnu Rahvusvaheline Koorifestival

XXII Pärnu Filmifestival

Pärnumaa Kooliteatrite Festival

Rahvusvähemuste suvefestival "Multikultuurne Pärnu"

VII Rahvusvahelise Suupillifestival Baltic-Nordic-Harmonica ja konkurs Baltic-Nordic Open

Tudengite Talvepäevad

c.o.n.t.est 2008 - Rahvusvahelise Sõnadeta Teatri Konkurs



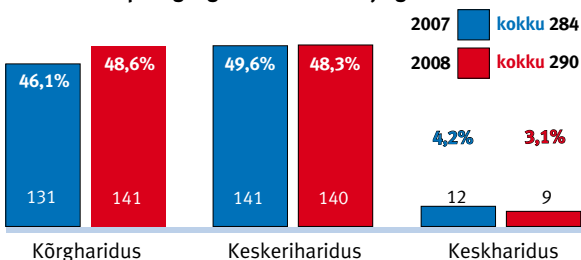
## Alus- ja üldharidus 2008/2009

koolieelseid lasteasutusi	14
nendes rühmi	107
kokku lapsi	2088
munitsipaalüldhariduskooli	11
era-üldhariduskooli	2
vene õppekeelega üldhariduskooli	1
õpilaste arv üldhariduskoolides	6611
klassikomplektide arv üldhariduskoolides	278
munitsipaal-üldhariduskoolides õpilasi	6143
munitsipaal-üldhariduskoolides klassikomplekte	258
era-üldhariduskoolides õpilasi	468
era-üldhariduskoolides klassikomplekte	20

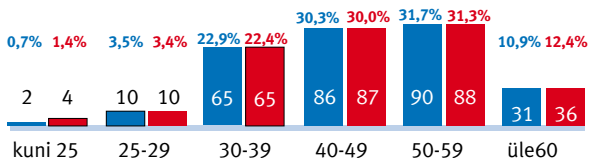
## Koolieelsed lasteasutused

Õppeaasta	Laste arv	Rühmade arv
2006/2007	2 035	106
2007/2008	2 070	107
2008/2009	2 088	107

## Lasteaegade pedagoogide arv hariduse järgi



## Lasteaegade pedagoogide arv vanuse järgi

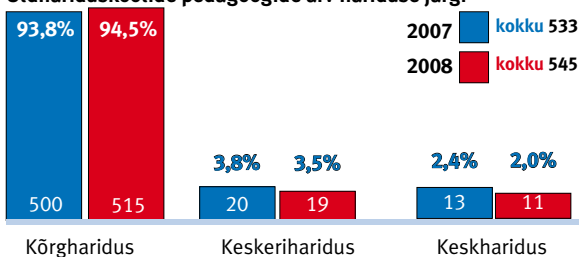




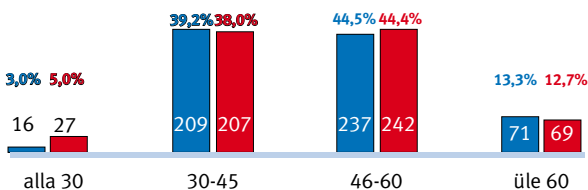
## Õpilaste arv klassiastmete järgi

	2006/2007	2007/2008	2008/2009
I - IV klass	1 841	1 814	1 810
V - IX klass	3 131	2 903	2 691
X - XII klass	2 269	2 207	2 110
<b>Kokku:</b>	<b>7 241</b>	<b>6 924</b>	<b>6 611</b>

## Üldhariduskoolide pedagoogide arv hariduse järgi



## Üldhariduskoolide pedagoogide arv vanuse järgi



## Kutseharidus

### Kutseharidusasutused õpilaste arvu järgi:

	2007/2008	2008/2009
Pärnumaa Kutsehariduskeskus	1 222	1 307
Pärnu Ametikool	213	234
Pärnu Saksa Tehnoloogiakool	170	143
Eesti Mereakadeemia Pärnu Merenduskeskus		40
Eesti Mereakadeemia Merekooli Pärnu osakond	27	
Kutseõpe gümnaasiumis: Pärnu Hansagümnaasium (10.-12.klass)	40	26



## Kõrgharidus

### Kõrgharidusasutused õpilaste arvu järgi

	2006/2007	2007/2008	2008/2009
Tartu Ülikooli Pärnu Kolledž	909	950	833
Mainori Kõrgkooli Pärnu õppekeskus	285	324	285

## Huviharidus

### Munitsipaalhuvikoolid õpilaste arvu järgi

Munitsipaalhuvikoolides õpib 2008/2009 õppeaastal kokku 2635 õpilast.

	2006/2007	2007/2008	2008/2009
Pärnu Kunstide Maja	853	850	851
Pärnu Linna Spordikool	610	607	604
Pärnu Noorte Loodusmaja	374	370	409
Pärnu Muusikakool	353	399	439
Pärnu Noorte Tehnikamaja	334	316	245
Pärnu Kunstikool	89	98	87
<b>Kokku:</b>	<b>2 613</b>	<b>2 640</b>	<b>2 635</b>

### Erahuvikoolid õpilaste arvu järgi

Erahuvikoolides õpib 2008/2009 õppeaastal kokku 2673 õpilast.

	2006/2007	2007/2008	2008/2009
Gabriele Moe- ja Tantsukool	299	178	185
Pärnu Spordiselts Kalev Spordikool	269	340	300
Jana Trink Erakool	245	316	316
Laine Mägi Tantsukool	302	314	313
Pärnu Kesklinna Tennisekool	134	134	128
Jumbo Huvialakool	170	172	172
Eliisabeti Kristlik Kool	80	50	54
Agape Kristlik Huvialakool	36		
Pärnu Tennisekool	249	223	263
Cultor Huvialakool	100	110	110
Holteri Tennisekool	34	28	27
Laulu- ja tantsukool WAF	269	240	187
Vanalinna Koolituskeskus	348	330	311
Koolituskeskus Rütmirüüblük	237	228	210
Merle Mõmmila huvikool	179	112	29
Tantsukeskus MP-Dance		50	50
Spordi- ja Kultuurikool Humanitas			18
<b>Kokku:</b>	<b>3 117</b>	<b>2 825</b>	<b>2 673</b>

## Erivajadustega lastele pakutavad teenused haridussüsteemis

### Lasteaiad

	rühmi	Sihtgrupp 2008
Pärnu Lasteaed Pöialpoiss	1	kehapuudega lastele
Pärnu Lasteaed Mai	3	2 silmaravirühma ja 1 nägemispuudega laste rühm
Pärnu Kastani Lasteaed	1	sobitusrühm kuulmislangusega lastele
Pärnu Tammsaare Lasteaed	2	tasandusrühm (eesti õppekeelega)
Pärnu Raeküla Lasteaed	1	tasandusrühm (eesti õppekeelega)
Pärnu Lasteaed Kelluke	1	tasandusrühm (vene õppekeelega)
Pärnu Lasteaed Pillerpall	2	1 arendusrühm

### Üldharidusasutused

	Sihtgrupp 2008
Pärnu Hansagümnaasium	tasandusklass, parandusõpe, kõneravi
Pärnu Koidula Gümnaasium	kasvatusraskustega laste klass, parandusõpe, kõneravi
Pärnu Raeküla Gümnaasium	tasandusklass, parandusõpe, kõneravi
Pärnu Vene Gümnaasium	kasvatusraskustega laste klass, abiklass, kõneravi
Pärnu Ülejõe Gümnaasium	tasandusklass, parandusõpe, kõneravi
Pärnu Ühisgümnaasium	parandusõpe, kõneravi
Pärnu Kuninga Tänav Põhikool	abiklassid, parandusõpe, kõneravi
Pärnu Rääma Põhikool	kasvatusraskustega laste klass, tasandusklass, kõneravi, parandusõpe
Pärnu Vanalinna Põhikool	tasandusklass, parandusõpe, kõneravi
Pärnu Toimetulekukool	vaimse puudega lastele toimetuleku- ja hooldusklassid, kõneravi

### Aasta õpetaja 2007

Aasta õpetaja kategoorias	
Pärnu Koidula Gümnaasium	Arvo Press
Pärnu Kuninga Tänav Põhikool	Lia Viller
Pärnu Kunstide Maja	Annely Kuningas
Aastate õpetaja kategoorias	
Pärnu Kesklinna Lasteaed	Inna Rõbakova
Aasta haridusjuhi preemia	
Pärnu Loodusmaja	Tiina Ross
Hariduse aastapreemia	
Pärnu Sütevaka Humanitaargümnaasium	

## Sotsiaaltoetused linnaelarvest 2007 ja 2008

Toetused	2007		2008	
	Toetuse arv	summa	Toetuste arv	Summa
Ühekordsed toetused	257	185 149	685	865 217
Kooli- ja lasteaiatoetused	693	148 901	489	146 559
Maamaksu kompensatsioonid	0	0	0	0
<b>Kokku:</b>	<b>950</b>	<b>334 050</b>	<b>1174</b>	<b>1 011 776</b>

## Sotsiaaltoetused riigielarvest 2006 – 2008

2006	2007	2008
2 224 954	2 426 570	2 815 122

## Puuetega inimeste hoolekanne

### Ostetud teenused erivajadustega inimeste abistamiseks

Teenuse liik	Teenuse maht	Teenuse maksumus (krooni)	Teenuse pakkuja
Viipekeele tõlketeenus	1620 tundi	299 700	MTÜ Pärnumaa Kurtide Ühing
Tugiisiku teenus psüühiliste erivajadustega inimestele	3713 tundi	163 372	MTÜ Maarjakodu
Isikliku abistaja teenus liikumis- ja nägemispuudega inimestele	5280 tundi	163 824	Erivajadustega Inimeste Rehabilitatsioonikeskus (teenuse korraldaja)
Koduõendus -hooldusteenus kroonilistele haigetele	3834 tundi	364 230	SA Pärnu Haigla
Invataksoteenus raske ja sügava vaimu-, liikumis- või nägemispuudega inimestele	28 055 km	479 168	OÜ Taksobuss
Puuetega laste transport erikoolidesse Tartusse ja Porkunisse	108 sõitu	211 600	OÜ Taksobuss
<b>Ostetud teenuste maksumus kokku:</b>		<b>1 681 894</b>	



## Lastekaitse

### Eestkoste

Eestkoste	2006 lõpus/ 2007 alguses	2007 lõpus/ 2008 alguses	2008 lõpus/ 2009 alguses
Eestkostel tüdrukuid	33	25	20
Eestkostel poisse	31	32	28
<b>Lapsi kokku:</b>	<b>64</b>	<b>57</b>	<b>48</b>

### Pereabikeskuses pakutud teenused

Varjupaigateenus	2006	2007	2008
Kliente	134	179	155
Voodipäevi	1 500	2 107	1245
Toidukordi	6 350	8 572	5297
Päevakeskuse teenus	2006	2007	2008
Kliente	244	313	316
Toidukordi	251	316	448
Kliendikordi	2 721	939	1011
Psühholoogiline nõustamine	2006	2007	2008
Kliente	1 481	495	492
Seanssi	586	559	539
Konsultatsiooni	732	575	492
Esmapöördujad	412	244	193
Perekonnas hooldamine	2006	2007	2008
Lapsi	12	10	9
Peresid	9	10	8



### Varjupaigateenus osutab alates 2003. aastast MTÜ Aktiviseerimiskeskus Tulevik.

Varjupaigateenus	2006	2007	2008
Igaõiselt	43	27	24
Erinevaid kliente	171	151	145
Voodipäevi	15 564	9864	8914

### Vältimatu abi teenust osutab alates 2003. aastast MTÜ Samaaria Eesti Misjon.

Vältimatu abi teenus	2006		2007		2008	
	Arv	Krooni	Arv	Krooni	Arv	Krooni
Toidupakke	1 028	100 015	965	110 000	1 348	155 000
Riideabi	141		62		36	
<b>KOKKU</b>	<b>1 169</b>		<b>1 027</b>		<b>1 384</b>	

### Toimetulekule suunatud rehabilitatsiooniteenus osutab MTÜ Aktiviseerimiskeskus Tulevik.

Rehabilitatsiooniteenus	2006	2007	2008
Tunde	31 048	29 736	30 993
Teenindatud isikuid igal kuul keskmine	39	35	39
Maksumus (kr)	193 280	334 000	367 400

## TERVISHOID

### Üldarstiabi

Ambulatoorsed visiidid	Pärnu Perearstid OÜ	Ülejõe Perearst OÜ	Fons Perearstid OÜ	Mai Perearstid OÜ
Täiskasvanud	89 958	23 141	7 663	16 301
Lapsed	20 882	4 808	879	8 554
Kokku	110 840	27 949	8 542	24 855

### Eriarstiabi

	2006	2007	2008
Voodikohti	366	386	386
Ravitud haigeid	14 563	14 844	15 111
Täiskasvanute ambulatoorseid visiite	174 872	170 873	169 148
Laste ambulatoorseid visiite	20 738	21 533	22 821



**Kiirabi**

	2006	2007	2008
Kiirabi osakonna koosseisus brigaade	9	9	9
Brigaade Pärnu linnas	4	4	4
Osutati abi mitmele inimesele	20 698	20 098	20 439
sh õnnetusjuhtumite puhul	3 043	3001	2884
neist lastega seotud õnnetusjuhtumid	477	400	402
Mitu % õnnetusjuhtumitest moodustavad liiklustraumad	12%	13%	9%

**Veretalitus**

	2006	2007	2008
SA Pärnu Haigla veretalitust külastas mitu doonorit	3341	3499	3641
Mitu % see moodustab teenindava piirkonna elanikkonnast	4%	3,90%	4,01%
Kokku vereannetusi	5 823	6 146	6157
neist esmakordseid	775	859	981

**PÄRNU LINNA VAPIMÄRGI KAVALERID 2008. a.**

- Sten Nordqvist**      Helsingborgi ja Pärnu sõprussuhete pikaajalise arendamise eest
- Saima-Õie Andla**      Pärnu raamatukogudevõrgu rajamise ning Keskraamatukogu arendamise eest
- Feliks Kark**              Elutöö eest kodulinna teatris, rahvakultuuri arendamise ja suupilliklubi Piccolo loomise eest
- Arbo Valdma**              Pärnu linna haridus- ja kultuurielu arendamise, elavdamise ja rikastamise ning aastatepikkuse meistrikursuste korraldamise eest



## JOHANN VOLDEMAR JANNSENI NIMELINE PREEMIA

Johann Voldemar Jannseni nimeline auhind antakse Pärnu kultuuri- ja haridusellu märkimisväärse panuse teinud isikule tema töö väärtustamiseks.

Auhind on asutatud 1994. aastal Johann Voldemar Jannseni mälestuse jäädvustamiseks.

Auhind koosneb Johann Voldemar Jannseni bareljeefiga laua-medalist ja rahalisest preemiast, mis antakse ühele isikule üks kord.

2007 - **Hilja Treuberg** kauaaegse kultuuritöö edendamise eest Pärnu linnas ja erakorraliselt postuumselt **Lembit Taev** silmapaistva panuse eest Pärnu kultuurielu rikastamisel.

2008 – **Olaf Esna**

**AASTA NAINE 2008**

**Tatjana Jaanson**

**AASTA MEES 2008**

**Tõnu Endrekson**

**PÄRNU AUKODANIK 2008**

**Jüri Jaanson**

### AASTA TEGU 2008

**I koht** – Pärnu keskraamatukogu lõpuni ehitamine

**II koht** – Paarisaerulise kahepaadi (Jüri Jaanson ja Tõnu Endrekson) hõbemedal Pekingi olümpiamängudel

**III koht** – Eesti Vabariigi väljakuulutamise monumendi avamine Rütli platsil



## PARIMAD SPORTLASED JA TREENERID 2008

<b>Parim meessportlane</b>	Jüri Jaanson, Tõnu Endrekson (Pekingi OM paarisaerulisel kahepaadil hõbemedal)
<b>Parim naisportlane</b>	Moonika Aava (OM odaviskes 26. koht)
<b>Parim meesjuunior</b>	Rauno Talisoo (MM U-23 6. koht kaheksapaat)
<b>Parim naisjuunior</b>	Kaisa Pajusalu (MM U-23 5. koht ühepaat)
<b>Parim noormees</b>	Sabir Mustafajev (EM U-18 13. koht ühekanuu)
<b>Parim neiu</b>	Andra Joost (MM U-18 14. koht ühepaat)
<b>Parim veteran</b>	Ulvi Lutoškin (Veteranide MM 4x1. koht sõudmine)
<b>Parim Invasportlane</b>	Vaiko Vare
<b>Parim võistkond</b>	Andrei Jämsä, Allar Raja, Jüri Jaanson, Tõnu Endrekson (EM 1. koht paarisaeru neljapaat)
<b>Parimad treenerid</b>	Tatjana Jaanson Matti Killing Mihkel Leppik Reet Palm Ulvi Lutoškin Roman Lutoškin Ando Palginõmm Johannes Noormägi Mait Käbin Andrei Ojamets Jüri Saar Indrek Ruut



## KULDNE OAAS 2008

<b>“Parim toitlustuskoht”</b>	Pizzarestoranile Steffani (Kingexport OÜ)
<b>“Parim tee või kohvi nautimise koht”</b>	Piccadilly kohvik (Punane torn OÜ)
<b>“Lastesõbralik teenindaja”</b>	Pizzarestoranile Steffani (Kingexport OÜ)
<b>“Ööklubi”</b>	Ööklubile Bravo (Blauinvest OÜ)
<b>“Meeldejäävaim meelelahutus üritus”</b>	Pärnu Hansapäevad

## PÄRNU PARIMAD ETTEVÕTTED 2008

<b>“Ettevõtluse Peauhind 2008”</b>	ELWO AS
<b>“Turismiarendaja 2008”</b>	Strand AS
<b>“Tööstusettevõtte 2008”</b>	Henkel Makroflex AS
<b>“Suurim tööandja 2008”</b>	Wendre AS
<b>“Peresõbralik ettevõtte 2008”</b>	Trendline Seminarid OÜ

## Linnavolikogu 01.01.2009

Pärnu Linnavolikogu koosseisus oli 2008. aastal 33 liiget. 01.01.2009 seisuga jagunesid volikogu liikmed Pärnu Linnavolikogu fraktsioonide vahel järgnevalt:

	2009
Isamaa ja Res Publica Liidu fraktsioon	6
Keskfraktsioon	11
Reformierakonna fraktsioon	10
Fraktsioonidesse mittekuuluvad volikogu liikmed	6

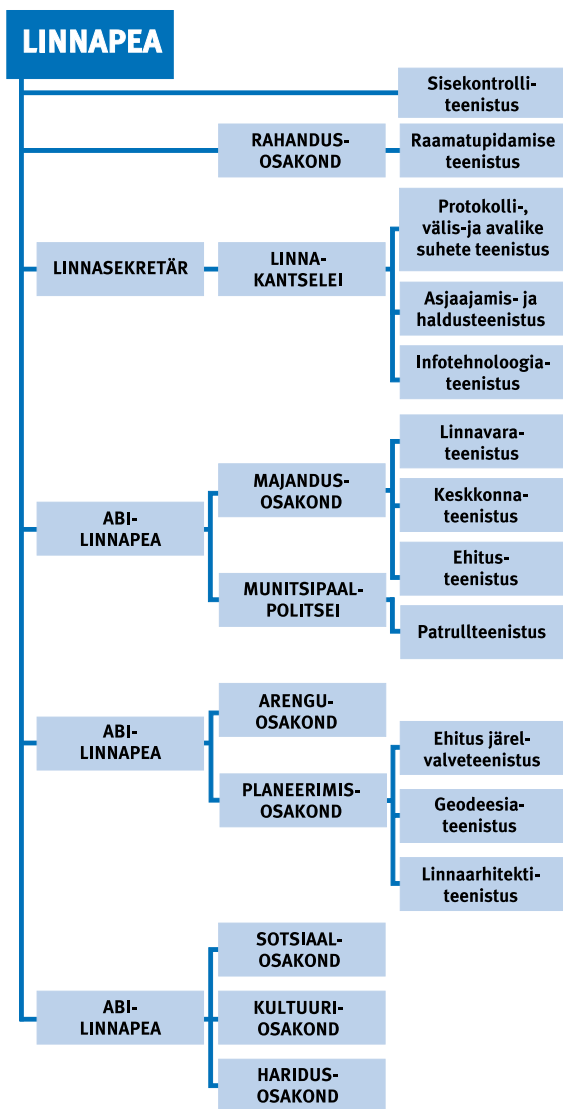
Linnavolikogu esimees	Ahti Kõo
Linnavolikogu aseesimees	Uno Mirme
Linnavolikogu aseesimees	Jüri Kask

## Volikogu komisjonid 04.04.2008

Haridus- ja kultuurikomisjon	<i>Esimees:</i> Jüri Lebedev <i>Aseesimees:</i> Valter Parve
Planeeringukomisjon	<i>Esimees:</i> Garri Suuk <i>Aseesimees:</i> Olavi Post
Majanduskomisjon	<i>Esimees:</i> Väino Hallikmägi <i>Aseesimees:</i> Hillar Talvik
Revisjonikomisjon	<i>Esimees:</i> Epp Klooster <i>Aseesimees:</i> Jüri Kukk
Sotsiaalkomisjon	<i>Esimees:</i> Asso Kommer <i>Aseesimees:</i> Ivo Kuusk
Noortekogu komisjon	<i>Esimees:</i> Meeme Veisson <i>Aseesimees:</i> Asso Kommer

## Linnavalitsus 01.01.2009

<i>Linnapea</i> Mart Viisitamm	üldjuhtimine, eelarve
<i>Abilinnapea</i> Peeter Saunpere	linnaplaneerimine, linna maakorraldus, turism ja areng
<i>Abilinnapea</i> Jane Mets	sotsiaalhoolekanne, haridus, kultuur, sport
<i>Abilinnapea</i> Simmo Saar	linnamajandus, heakord ja haljastus, munitsipaalpolitsei



## Tulud

Tululiik	2007		2008	
	Tulu summa (EEK)	Tulu osakaal	Tulu summa (EEK)	Tulu osakaal
Maksud	317 496 993	50,81%	356 036 521	49%
Toetused	202 782 875	32,45%	218 693 695	30%
Varade müük	42 144 621	6,74%	11 289 856	2%
Kaupade ja teenuste müük	52 456 790	8,40%	134 897 085	19%
Tulud varadelt	3 407 609	0,55%	2 117 774	0%
Muud tulud	6 558 515	1,05%	5 933 522	1%
<b>Kokku tulud</b>	<b>624 847 403</b>	<b>100%</b>	<b>728 968 453</b>	<b>100%</b>

## Kulud

Kululiik	2007		2008	
	Kulu summa (EEK)	Kulu osakaal	Kulu summa (EEK)	Kulu osakaal
Haridus	257 149 856	41,18%	340 779 258	41%
Vabaaeg, kultuur ja regioon	92 945 068	14,88%	165 634 485	20%
Üldvalitsemine	71 671 647	11,48%	88 415 142	11%
Majandus	76 492 845	12,25%	112 572 466	14%
Sotsiaalne kaitse	53 995 802	8,65%	65 231 480	8%
Elamu- ja kommunaal-majandus	57 808 341	9,26%	40 579 180	5%
Keskkonnakaitse	8 180 384	1,31%	6 995 495	1%
Tervishoid	1 341 304	0,21%	1 543 906	0%
Riigikaitse	156 000	0,02%	-	
Avalik kord ja julgeolek	4 713 558	0,75%	7 937 309	1%
<b>Kokku kulud</b>	<b>624 454 805</b>	<b>100%</b>	<b>829 688 721</b>	<b>100%</b>



## Investeeringute suurus valdkonniti

Valdkond	2007		2008	
	Summa (EEK)	osakaal	Summa (EEK)	osakaal
Haridus	16 924 629	12,18%	28 823 440	17%
Vabaaeg, kultuur ja regioon	21 383 802	15,39%	74 650 713	44%
Elamu- ja kommunaalmajandus	39 304 020	28,29%	11 747 375	7%
Sotsiaalne kaitse	14 601 073	10,51%	15 188 097	9%
Üldvalitsemine	5 292 000	3,81%	7 050 000	4%
Avalik kord ja julgeolek	398 000	0,29%	2 804 435	2%
Keskkonnakaitse	1 422 339	1,02%	-	0%
Majandus	39 619 508	28,51%	29 672 643	17%
<b>Investeeringud kokku:</b>	<b>138 945 371</b>	<b>100%</b>	<b>169 936 703</b>	<b>100%</b>

