

Pärnu arvudes 2012



Sisukord

Territoorium	3
Kliima	3
Rahvastik.....	4
Tööhõive	6
Ettevõtlus ja majandus	8
Transport	9
Ehitus ja planeerimistegevus.....	10
Kultuur	11
Haridus.....	13
Sotsiaahoolekanne.....	16
Tervishoid	19
Turism	20
Välissuhted	21
Kohalik omavalitsus	22
Tunnustused	26



Territoorium

Eesti suurimate linnade üldpindala (km²)

Tallinn	158,3
Paldiski	101,8
sh mandriosa	33,9
Narva	84,5
Kohtla-Järve	41,8
Tartu	38,8
Pärnu	32,2

Pärnu linna maareformi statistika

	ühik	2012
Katastriüksuste arv	tk	8932
Kruntide pindala	ha	2605,3
Kinnistusraamatusse kantud katastriüksusi	tk	8438
Kinnistusraamatusse kantud katastriüksuste pindala	ha	2126,3
Munitsipaalomandis katastriüksusi	tk	1177

Kliima

2012. aasta keskmine

Temperatuur (°C)

- maksimum 31,1
- miinimum -30,6
- keskmine 5,6

Sademed (mm)

- aasta sademete hulk 985,4

(Allikas: EMHI)

Kuude lõikes

(Allikas: EMHI)

Kuu	Keskmine temp (°C)	Sademete summa (mm)	Maks temp (°C)	Min temp (°C)
jaanuar	-3,9	90,3	5,4	-20,3
veebruar	-9,1	61,1	4,2	-30,6
märts	0,0	62,9	10,4	-16,9
aprill	4,7	88,1	17,5	-11,3
mai	11,4	81,6	25,8	-1,5
juuni	13,4	79,7	23,4	0,9
juuli	18,0	97,7	31,1	6,9
august	15,5	79,6	26,8	4,8
september	12,9	75,1	20,4	4,9
oktoober	6,4	111,2	13,7	-8,2
november	3,6	71,8	9,2	-7,1
detsember	-5,8	86,3	3,2	-15,9

Rahvastik

Rahvaarv Eesti suuremates linnades seisuga 01.01.2013

Tallinn	419 707
Tartu	98 480
Narva	63 081
Pärnu	42 036
Kohtla-Järve	39 250
Viljandi	18 872
Rakvere	16 639

Pärnu linna rahvaarv seisuga 01.01.2013

Mehed	18 603
Naised	23 433
Kokku	42 036

Rahvastik rahvuste lõikes seisuga 01.01.2013

Eestlased	81,4%
Venelased	13,8%
Ukrainlased	1,9%
Soomlased	0,9%
Muud rahvused	2%

Rahvastik vanuserühmade järgi seisuga 01.01.2013

Vanus	Mehed	Naised	Kokku
100+	0	8	8
95-99	7	35	42
90-94	35	188	223
85-89	148	563	711
80-84	378	1 071	1 449
75-79	588	1 319	1 907
70-74	785	1 560	2 345
65-69	823	1 361	2 184
60-64	1 012	1 501	2 513
55-59	1 222	1 526	2 748
50-54	1 262	1 509	2 771
45-49	1 212	1 437	2 649
40-44	1 361	1 557	2 918
35-39	1 232	1 357	2 589
30-34	1 274	1 323	2 597
25-29	1 498	1 471	2 969
20-24	1 480	1 479	2 969
15-19	1 005	963	1 968
10-14	952	954	1 906
5-9	1 090	1 117	2 207
0-4	1 239	1 134	2 373
Kokku:	18 603	23 433	42 036

Populaarsemad laste nimed 2012. aastal

Poisid

Karl (Carl)
Rasmus
Henri (Henry)
Mattias, Mathias

Tüdrukud

Mia (Miia)
Grethe (Grete, Greete)
Emili (Emily)
Maria, Marie
(Allikas: Pärnu Maavalitsus)

Perekonnaseisuahtide arv

Sõlmitud abielusid 299
Lahutatud abielusid 149
(Allikas: Pärnu Maavalitsus)

Tööhõive

Tööhõive majandusharude lõikes

Tegevusvaldkond	2012		2013	
	Töötajate arv	Osakaal	Töötajate arv	Osakaal
Töötlev tööstus	5 358	26,5%	5421	26,7%
Majutus ja toitlustus	2 397	11,9%	2518	12,4%
Tervishoid ja sotsiaalhoolekanne	2 149	10,6%	2281	11,2%
Hulgi- ja jaekaubandus	2 404	11,9%	2227	11,0%
Ehitus	2 297	11,4%	2130	10,5%
Kinnisvaraalane tegevus	1 051	5,2%	1003	4,9%
Veondus ja laondus	972	4,8%	947	4,7%

Muud teenindavad tegevused	604	3,0%	686	3,4%
Kutse-, teadus- ja tehnikaalane tegevus	608	3,0%	637	3,1%
Haldus- ja abitegevus	596	3,0%	514	2,5%
Kunst, meelelahutus ja vaba aeg	253	1,3%	486	2,4%
Põllumajandus, metsamajandus ja kalandus	479	2,4%	436	2,1%
Haridus	384	1,9%	305	1,5%
Mäetööstus	202	1,0%	236	1,2%
Veevarustus; kanalisatsioon; jäätme- ja saastekäitlus	143	0,7%	136	0,7%
Avalik haldus ja riigikaitse; kohustuslik sotsiaalkindlustus	85	0,4%	124	0,6%
Info ja side	104	0,5%	94	0,5%
Finants- ja kindlustustegevus	108	0,5%	88	0,4%
Elektrienergia, gaas, auru ja konditsioneeritud õhuga varustamine	0	0,0%	12	0,1%

(Allikas: Maksu- ja Tolliamet)

Suurimat tööhõivet pakkunud ettevõtted seisuga 01.01.2013

1. Pärnu Haigla SA
2. Wendre AS
3. Scanfil OÜ
4. Sanatoorium Tervis AS
5. Skano Group AS
6. Protex Balti AS
7. Tervise Paradiis OÜ
8. Taastusravikeskus Estonia AS
9. Rapala Eesti AS
10. NOTE Pärnu OÜ

(Allikas: Maksu- ja Tolliamet)

Tööhõive Pärnu linnas seisuga 31.12.2011

- Hõiveseisund kokku 39 728
- Hõivatud 17 106
- Töötud 2 016
- Majanduslikult mitteaktiivne 19 983
- Hõiveseisund teadmata 618

(Allikas: Statistikaamet, rahva ja eluruumide loendus 2011)

Ettevõtlus ja majandus

Aktiivselt tegutsevate asutuste ja ettevõtete jagunemine majandusharude järgi

Tegevusvaldkond	01.01.2013	
	Aktiivsed ettevõtted ja asutused	Osakaal
Hulgi- ja jaekaubandus	509	18,4%
Ehitus	384	13,8%
Kinnisvaraalane tegevus	371	13,4%
Kutse-, teadus- ja tehnikaalane tegevus	292	10,5%
Töötlev tööstus	211	7,6%
Veondus ja laondus	183	6,6%
Muud teenindavad tegevused	171	6,2%
Haldus- ja abitegevus	145	5,2%
Majutus ja toitlustus	124	4,5%
Kunst, meelelahutus ja vaba aeg	116	4,2%
Põllumajandus, metsamajandus ja kalandus	96	3,5%
Haridus	69	2,5%
Info ja side	50	1,8%

Finants- ja kindlustustegevus	24	0,9%
Veevarustus; kanalisatsioon; jäätme- ja saastekäitlus	13	0,5%
Tervishoid ja sotsiaalhoolekanne	5	0,2%
Mäetööstus	4	0,1%
Elektrienergia, gaas, auru ja konditsioneeritud õhuga varustamine	3	0,1%
Avalik haldus ja riigikaitse; kohustuslik sotsiaalkindlustus	3	0,1%

(Allikas: Maksu- ja Tolliamet)

Transport

Registreeritud sõidukite arv

Sõiduautod	Veoautod	Bussid	Mootorrattad	Haagised
16 425	2 465	63	702	2 184

(Allikas: Maanteeamet)

Liiklusõnnetused

- Liiklusõnnetuste üldarv 33
- Liiklusõnnetustes vigastatuid 35
- Liiklusõnnetustes hukkunuid 2
- Joobeseisundis juhtide süül toimunud liiklusõnnetuste arv 1
- sh inimvigastustega liiklusõnnetuste arv 1

(Allikas: Maanteeamet)

Lennuliiklus

- Reisijate arv 5 634
- Lennuoperatsioonide arv 1 562
- Kaubavedu (t) 40

(Allikas: AS Tallinna Lennujaam)

Bussiliiklus

Müüdnud piletid linnaliinidel	tk
• Üksikpiletid	137 150
• 10 päeva piletid	20
• 30 päeva piletid täiskasvanule	400
• 30 päeva piletid õpilasele	510
• 30 päeva piletid pensionäriks	420
• 30 päeva piletid üliõpilasele	30

Liinidel sõideti kokku 1 680 340 km
(Allikas: AS Go Bus)

Maakonnasisesed liinid

• Liinide arv	77
• Sõitjate arv	2,9 mln

(Allikas: Pärnu Maavalitsus)

Ehitus ja planeerimistegevus

Detailplaneeringud

• Algatatud	33
• Vastuvõetud detailplaneeringud	20
• Kehtestatud detailplaneeringute arv	19

Väljastatud ehitusload - kirjalikud nõusolekud

• Väljastatud ehitusload	254
• Kirjalikud nõusolekud	329
• Kasutusluba (sh uued ja rekonstrueeritud hooned + kasutusload trassidele ja teistele rajatistele)	181

Kultuur

Tunnustused

- Pärnu linna kultuuri aastapremia - MTÜ Lauluselts Endla
- Pärnu linna kunsti aastapremia - Mari Kartau
- Pärnu linna muusika aastapremia - MTÜ Pärnu Kontserdibüroo
- Pärnu linna Johann Voldemar Jannseni nimeline auhind - Vello Paluoja

Tähtsündmused

- Augustiunetus 2012
- Bändomaania 2012
- Diverse Universe Performance festival Pärnus
- ICICLE 2012
- IV Pärnu Pärimusmuusika Päevad
- IX Pärnu Rahvusvaheline Koorifestival
- Järvi Suvefestival Pärnus 2012
- Koolitants 2012
- Kuldleheke 2012
- Maakaitsepäev ja Võidupüha paraad Pärnus
- Mendelssohn. Oratoorium PAULUS
- Monomaffia 2012
- Muinastulede öö 2012
- Muusikafestival Kummardus Valgrele
- Muusikamoos
- Novembri tantsufestival 2012
- Pärnu Grillfest
- Pärnu Hansapäevad 2012
- Pärnu IN Graafika 2012
- Pärnu Jäähfestival 2012
- Pärnu Moodsa Kunsti näitus
- Pärnu Muuseumi uue hoone avamine
- Pärnu Nüüdismuusika Päevad 2012
- Pärnu Päev

- Pärnu XV Gildipäevad
- Rahvusvaheline tantsupäev 2012
- Rääma XVI Folklooripidu
- Seniorlaul 2012
- Suveaaria 2012
- SUVEUNIversiteet 2012
- Sügisulg 2012
- Tere Pärnu Suvi 2012
- The Blue Icicle 2012
- Tudengite Talvapäevad 2012
- Veefestival Watergate
- VII Vabariiklik Koolinoorte Rahvatantsufestival
- ÜMIN 2012
- XI Pärnu suupillifestival ja konkurss Baltic-Nordic Harmonica
- XXVI Pärnu Filmifestival
- XXX Pärnu akordionimuusika festival

Tähtsamad spordisündmused

- ALOHA KiteChallenge 2012
- Jüri Jaansoniga Kahe Silla Jooks
- Kuldrula 2012
- Parasummer 2012
- Power Fight Night 2012
- Põhjamaade noorte meistrivõistlused purjetamises 2012
- Pärnu Rannavõrkpalli Festival
- Rahvusvaheline Noorte Jalgpallifestival "Summer Cup 2012"
- Sailing Week 2012
- Start Muhu Väina regatile
- Vabariiklik Kalevi Võimlemisfestival
- Watergate regatt
- VeeSpordiPidu



Haridus

Alus- ja üldharidus 2012/2013

Koolieelsed lasteasutused

- koolieelseid lasteasutusi 14
- nendes rühmi 110
- nendes lapsi 2 227

Üldhariduskoolid

- munitsipaalüldhariduskoole 11
- eraüldhariduskoole 2
- vene õppekeelega üldhariduskoole 1
- klassikomplektide arv üldhariduskoolides 273
 - neist munitsipaalüldhariduskoolides 252
 - neist eraüldhariduskoolides 21
- õpilaste arv üldhariduskoolides 5 940
 - neist munitsipaalüldhariduskoolides 5 485
 - neist eraüldhariduskoolides 455

Õpilaste arv statsionaarses õppes klassiastmete järgi

- I aste (1.-3. kl) 1 349
- II aste (4.-6.kl) 1 384
- III aste (7.-9. kl) 1 447
- gümnaasium 1 348

Kutseharidusasutused õpilaste arvu järgi

- Pärnumaa Kutsehariduskeskus 1 188
- Pärnu Saksa Tehnoloogiakool 172

Kõrgharidusasutused õpilaste arvu järgi

- Tartu Ülikooli Pärnu Kolledž 864
- Mainori Kõrgkooli Pärnu õppekeskus 194

Huviharidus

Munitsipaalhuvikoolid õpilaste arvu järgi

• Pärnu Linna Spordikool	789
• Pärnu Kunstide Maja	541
• Pärnu Muusikakool	395
• Pärnu Loodus- ja Tehnikamaja	334
• Pärnu Kunstikool	245
Õpilasi kokku	2 304

Erahuvikoolid õpilaste arvu järgi

• Pärnu Spordiselts Kalev Spordikool	235
• Pärnu Vanalinna Koolituskeskus	226
• Jumbo Huvialakool	178
• Jana Trink Erakool	177
• Laine Mägi Tantsukool	176
• Cultor Huvialakool	139
• Pärnu Loovuskeskus	128
• Pärnu Tennisekool	100
• Gabriele Moe- ja Tantsukool	91
• WAF Dance Tantsukool	82
• Black, Brownie and the Blondes	70
• Tantsukeskus MP-Dance	51
• Spordi- ja Kultuurikool Humanitas	34
• Eliisabeti Kristlik Huvikool	21
Õpilasi kokku	1 708



Erivajadustega lastele pakutavad teenused haridusasutustes

Koolieelsed lasteasutused

	Rühmi	Sihtgrupp
Pärnu Lasteaed Pöialpoiss	1	kehapuudega lastele
Pärnu Lasteaed Mai	3	meelepuudega lastele
Pärnu Tammsaare Lasteaed	2	tasandusrühm (eesti õppekeelega)
Pärnu Raeküla Lasteaed	1	tasandusrühm (eesti õppekeelega)
Pärnu Lasteaed Kelluke	1	tasandusrühm (vene õppekeelega)
Pärnu Lasteaed Pillerpall	1	arendusrühm

Üldhariduskoolid

Pärnu Koidula Gümnaasium	parandusõpe, kõneravi
Pärnu Raeküla Gümnaasium	parandusõpe, kõneravi, õpiraskustega õpilaste klass
Pärnu Vene Gümnaasium	õpiraskustega õpilaste klass, kõneravi, lihtsustatud õppega õpilaste klass
Pärnu Ülejõe Gümnaasium	parandusõpe, kõneravi, õpiraskustega õpilaste klass
Pärnu Ühisgümnaasium	parandusõpe, kõneravi
Pärnu Kuninga Tänav Põhikool	parandusõpe, kõneravi, lihtsustatud õppega õpilaste klass
Pärnu Rääma Põhikool	parandusõpe, kõneravi, õpiraskustega õpilaste klass
Pärnu Vanalinna Põhikool	parandusõpe, kõneravi, kasvatusraskustega õpilaste klass
Pärnu Toimetulekukool	vaimse puudega laste toimetuleku- ja hooldusklassid, kõneravi

Sotsiaalhoolekanne

Sotsiaaltoetused linnaelarvest (eurodes)

Lisatoetused	57 802,4
töö kaotanud vanematele makstav laste koolitoetus	1 312
toetus koolieelse lasteasutuse ja koolitoidu kompenseerimiseks	12 871,47
hooldustoetus	100 732,81
Vabadussõja veteranide leskede toetus	96
täisealiste puuetega isikute hooldajatoetus	65 089,36
pimedate juhtkoerade toetus	1 540
eriarsti- ja visiiditasu toetus	1 370,43
Tšernobõli katastroofis osalenutele makstav ravikulude toetus	2 973,72
ühekordne lisatoetus	32 880,42

Sotsiaaltoetused riigielarvest (eurodes)

Toimetulekutoetus	1 027 746,8
Lisatoetus toimetulekutoetuse vahenditest	38 789,19

Sotsiaalteenused

Varjupaigateenus

Teenuse osutaja: MTÜ Pärnu Horisont

- teenuse kasutajaid - 87
- keskmine ööbimisvõimaluste kasutamine igaõiselt - 12

Päevakeskuse teenus

Teenuse osutaja: MTÜ Pärnu Horisont

- keskmine päevakeskuse kasutamine igapäevaselt - 23



Vältimatu abi teenus (toiduabi, riideabi)

Teenuse osutaja: MTÜ EELK Pärnu Diakooniakeskus

- toidupakke - 263
- riideabi - 28

Toimetulekule suunatud rehabilitatsiooniteenus

Teenuse osutaja: MTÜ Aktiviseerimiskeskus Tulevik ja MTÜ Samaaria Eesti Misjon

- tunde - 14 645
- teenindatud isikuid igal kuul keskmine - 24

Supiköögiteenus

Teenuse osutaja: MTÜ Ärkamine

- pakutud söögikorrad - 8 571
- teenindatud isikuid igapäevaselt keskmine - 24

Ostetud teenused erivajadustega inimeste abistamiseks

Teenuse liik	Teenuse maht	Teenuse maksumus (eurodes)	Teenuse pakkuja
Viipekeele tõlketeenus	1 004 tundi	19 502	MTÜ Pärnumaa Kurtide Ühing
Tugiisikuteenus vaimuhaigusega inimestele	2 195 tundi	14 311	SA Pärnu Haigla Psühhiaatrikliinik
Invatransporditeenus	22 000 km	34 869	OÜ Taksobuss
Isikliku abistaja teenust	3 078 tundi	7 504	Erivajadustega Inimeste Rehabilitatsioonikeskus

- Pärnu linnas on tööealisi eestkostel olevaid isikuid 68
- Pärnu linn täitis eestkostja ülesandeid 14 tööealise isiku osas

Ostetud teenused laste hoolekande valdkonnas

Noorte psühholoogiline nõustamine

Teenuse osutaja: OÜ KLV Arstikabinet

- klientide arv - 801
- nõustamiseaansse kokku - 577

Lapsehoiuteenus raske või sügava puudega lastele

Teenuse osutaja: lapsehoiuteenuse tegevusluba omavad juriidilised isikud

- kliente - 18

Varjupaigateenus

Teenuse osutaja: MTÜ Pärnu Shalomi Abikeskus

- erinevaid kliente - 48
- voodipäevi - 2 076
- toidukordi - 7 561

Päevakeskuse teenus

Teenuse osutaja: MTÜ Pärnu Shalomi Abikeskus

- erinevaid kliente - 181
- päevakeskuse külastusi - 2 567
- Toidukordi - 3 037

Raske ja sügava puudega laste transport erikoolidesse

Teenuse osutaja: OÜ Taksobuss

- õpilaste arv - 21
- sõitude arv - 213

Lastekaitse

Eestkostel olevaid lapsi 39

- neist tüdrukuid 21
- neist poisse 18

Asendushooldusel olevaid lapsi 16

- neist asenduskodus 5
- neist perekonnas hooldamisel 11

Tervishoid

Perearstiabi

- Pärnu Perearstid OÜ 18
 - Mai Perearstid OÜ 4
 - Ülejõe Perearst OÜ 4
 - Fons Perearstid OÜ 2
- Perearste kokku 28

Eriarstiabi

- Voodikohti 390
- Ravitud haigeid 14 322
- Pärnu Haigla töötajad 1 213
 - sh arste 182
 - sh õed 375

Kiirabi

- kiirabi osakonna koosseisus brigaade 9
 - sh brigaade Pärnu linnas 4
- osutati abi mitmele inimesele 20 903
- sh õnnetusjuhtumite puhul 2 539
- liiklustraumade osakaal õnnetusjuhtumistest 7%

Veretalitus (SA Pärnu Haigla)

- veretalitust külastanud doonoreid 3 462
- doonorite osakaal teenindava piirkonna elanikkonnast 4,09%
- kokku vereannetusi 5 732
 - neist esmakordseid 632

Turism

Majutatud külaliste arv

- Majutatuid 243 842
 - sh suvel 100 431

(Allikas: Statistikaamet)

Külaliste päritolu

- Eestlased 41%
- Välismaalased 59%

(Allikas: Statistikaamet)

Välikäälaliste päritolu

- Soome 70%
- Läti 8%
- Rootsi 6%
- Venemaa 5%
- Muud 11%

(Allikas: Statistikaamet)

Majutusettevõtete keskmine täituvus ja voodikohtade arv

- Suvine keskmine täituvus majutusettevõtetes 72%
- Aastane keskmine täituvus majutusettevõtetes 51%
- Voodikohtade arv 4156

(Allikas: Statistikaamet)

Reisi eesmärk

- | | | |
|--------------------------------------|---------|-----|
| • Puhkusereis | 157 100 | 63% |
| • Tööreis | 18 496 | 7% |
| • Osavõtt konverentsist, koolitusest | 7 405 | 3% |
| • Muu reis | 68 246 | 27% |

Välissuhted

Rahvusvahelistesse organisatsioonidesse kuulumine (liitumisaasta järgi)

- 1993 Läänemere Linnade Liit (Union of Baltic Cities, UBC)
- 1993 Kaasaegne Hansaliit (DIE HANSE)
- 2000 Euroopa Kuurortide Liit (European Spas Association, ESPA)
- 2001 WHO (World Health Organization) Euroopa Tervislike Linnade võrgustik

Pärnu sõprus- ja partnerlinnad

Sõpruslinnad

1956	Vaasa	Soome Vabariik
1957	Jelgava	Läti Vabariik
1967	Šiauliai	Leedu Vabariik
1988	Helsingør	Taani Kuningriik
1989	Oskarshamn	Rootsi Kuningriik
1989	Helsingborg	Rootsi Kuningriik
1990	Södertälje	Rootsi Kuningriik
1991	Siofok	Ungari Vabariik
1991	Sotši	Vene Föderatsioon
1992	Gran	Norra Kuningriik
1999	Portsmouth	Ameerika Ühendriigid
2003	Ocean City	Ameerika Ühendriigid

Partnerlinnad

1990	Palanga	Leedu Vabariik
1990	Jurmala	Läti Vabariik
1994	Drammen	Norra Kuningriik
1996	Novgorod	Vene Föderatsioon
1999	Murmansk	Vene Föderatsioon
	Odessa	Ukraina
	Jalta	Ukraina

Kohalik omavalitsus

Pärnu Linnavolikogu

- Linnavolikogu esimees - Vahur Mäe
- Linnavolikogu aseesimees - Jüri Kask
- Linnavolikogu aseesimees - Tatjana Jaanson
- Linnavolikogu aseesimees - Väino Hallikmägi

Pärnu Linnavolikogu on 33-liikmeline

Volikogu komisjonid

- Noortekogu komisjon (esimees Jaana Junso)
- Haridus- ja kultuurikomisjon (esimees Jüri Lebedev)
- Planeeringukomisjon (esimees Enn Raadik)
- Majanduskomisjon (esimees Peeter Prisk)
- Revisjonikomisjon (esimees Jaanus Ots)
- Sotsiaalkomisjon (esimees Jaan Krinal)

Fraktsioonid

- | | |
|---|----|
| • Toomas Kivimägi Valimisliidu fraktsioon | 13 |
| • Eesti Reformierakonna fraktsioon | 6 |
| • IRL-i ja SDE fraktsioon | 6 |

Pärnu Linnavalitsus

Linnapea Toomas Kivimägi

Valdkond: üldjuhtimine, linna esindamine, sisekontroll, suhted avalikkusega

Abilinnapea Romek Kosenkranius

Valdkond: linna areng ja planeerimine, ehitusjärelvalve, maakorraldus ja maareform, geodeetiline tegevus, kuurort ja turism, linnakujundus ja arheoloogia, heakord ja haljastus, veevarustus ja kanalisatsioon, energiamajandus, ehitus, transport ja liikluskorraldus, keskkonnakaitse, linnavara arendus ja haldamine, ettevõtlus, avalik kord ja turvalisus, kriisi

preventsioon ja kommunikatsioon, investeeringukavade koostamine oma valdkonnas

Abilinnapea Jane Mets

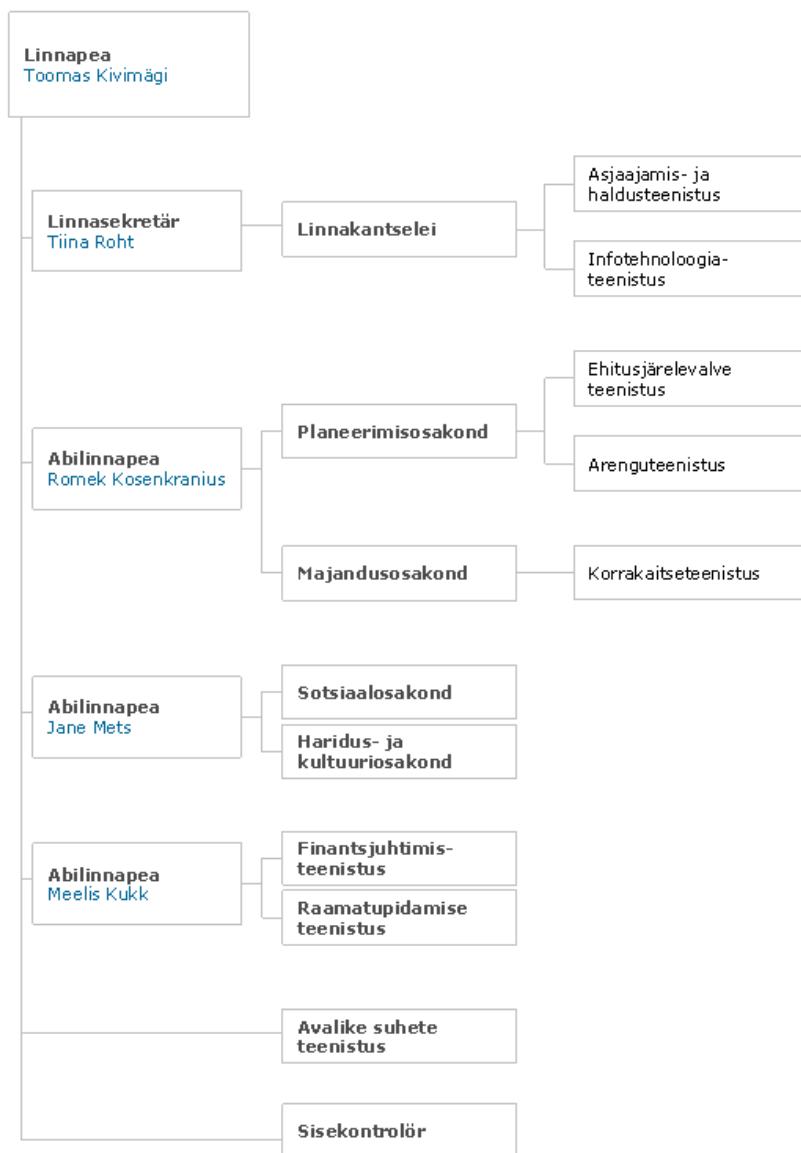
Valdkond: sotsiaalhoolekanne, haridus, noorsootöö ja lastekaitse, kultuur, sport, teadus, suhted usuorganisatsioonide ja kirikutega, mitte-eestlaste integratsioon, tarbijakaitse, tervishoid, narkomaania ennetus, investeeringukavade koostamine oma valdkonnas

Abilinnapea Meelis Kukk

Valdkond: investeeringute finantseerimine, linna eelarve, laenupoliitika, kohalikud maksud, raamatupidamise korraldamine, riigihanked



Pärnu Linnavalitsuse struktuur



Linna eelarve

Põhitegevuse tulud

Tululiik	Tulu summa tuh. eurot	Tulu osakaal
Maksud	19 104,81	48,6%
Saadavad toetused	12 952,27	33%
Tulud kaupade ja teenuste müügist	6 281,27	16%
Sisendkäibemaks	583,78	1,5%
Muud tegevustulud	352,93	0,9%
Tulud kokku	39 275,06	100%

Põhitegevuse kulud

Kululiik	Kulu summa tuh. eurot	Kulu osakaal
Haridus- ja kultuuriosakond	22440,07	63,7%
Majandusosakond	6157,18	17,5%
Sotsiaalosakond	3863,91	11%
Linnakantselei	1203,48	3,4%
Planeerimisosakond	687,88	2%
Finantsjuhtimisteenistus	410,31	1,2%
Raamatupidamise teenistus	275,44	0,8%
Avalike suhete teenistus	146,02	0,4%
Sisekontrolliteenus	19,37	0,1%
Kulud kokku	35203,66	100%

Tunnustused

Pärnu Linna Vapimärgi kavalerid

- Maili Erastus - pikaajalise ning tulemuslik töö eest õpetajana ning õpilaste koolivälise tegevuse juhendajana
- Harald Nugiseks - elutöö eest Eesti sõjameeste mälestuste hoidmisel ja noorte kaitsetahte arendamisel
- Maaja Voll - pikaajalise hambaravi valdkonna arendamise eest Pärnu linnas

Teenetemärgi kavalerid

- Astrid Hindriks - pikaajalise töö ning pühendumuse eest Pärnu linna kodanikuühiskonna arendamisel
- Elen Kihl - pikaajalise ning süsteemse töö eest laste ja noorte vaimse tervise arendamisel
- Matti Killing - pikaajalise ning eduka töö eest sõudetreenerina ning õpilaste väärtuskasvatuse kujundajana
- Elfriede Nikolai - kauaaegse silmapaistva tegevuse eest tantsupedagoogina ning rahvatantsu propageerimise eest noorte hulgas
- Ugo Reiljan - Pärnu ning Sotši linna vaheliste sõprussidemete arendamise eest
- Elmar Trink - Pärnu Suupillifestivali korraldamise, pikaajalise rahvakultuuri edendamise ja linna maine kujundamise eest rahvusvahelisel tasandil
- Urmas Veskimeister - pikaajalise ning tunnustatud töö eest Pärnu linna ehitusvaldkonnas
- Leili Voll - elutöö eest kunstiõpetuse õpetajana ning aktiivse loometöö eest Pärnu linnas
- Silja Juurma - tegevuse eest Pärnu linna alushariduse edendamisel

Aasta naine 2012 - Margit Seppik

Aasta mees 2012 - Enn Raadik

Aasta tegu 2012

- I koht - Ehitajate tee ning Tallinna maantee ja Haapsalu maantee ühendustee valmimine
- II koht - pärnakate ühine luulekogu "Sõnaga näkku"
- III koht - Pärnu muuseumi uus hoone

Pärnu parimad ettevõtted 2012

- AQ Lasertool OÜ - "Pärnumaa Karu" Pärnumaa parim ettevõte
- OÜ Balmecc Forest - edukas alustanud ettevõte
- AS Henkel Makroflex - töökohtade looja
- AS Wendre - Pärnu linna ettevõtluse peaaühind
- OÜ Väandra - Pärnumaa maaelu edendaja
- MTÜ Pärnu Lahe Partnerluskogu - Pärnumaa turismiarendaja
- Järvi suvefestival - aasta turismitegu -
- AS Wendre omanik Peter Hunt - vastutustundlik ettevõte ja ettevõtja

Kuldne Oaas 2012

- Steffani pitsarestoran - parim toitlustuskoht
- Kohvik Supelsaksad - parim tee või kohvi nautimise koht
- Ööklubi Sugar - parim meelelahutuse- või vaba aja veetmise koht
- Jüri Jaansoniga kahe silla jooks - parim spordisündmus
- Tänavafestival "Augustiunetus" - meeldejäävaim kultuurisündmus
- Steffani pitsarestoran - kõige lastesõbralikuma teenindusega ettevõte

Hariduspreemiad

- Aasta õpetaja - Önnela Kuk (Pärnu Ühisgümnaasiumi ajaloo- ja ühiskonnaõpetuse õpetaja)
- Aasta õpetaja - Kairi Kuusk (Pärnu Lasteaia Mai ja Pärnu Toimetulekukooli muusikaõpetaja)
- Aasta õpetaja - Reet Palm (Pärnu Spordiselts Kalev Spordikooli direktor)
- Aasta noor õpetaja - Kriste Talving (Pärnu Vanalinna Põhikooli inglise keele õpetaja)

- Aasta haridusjuht - Mart Kuuskmann (Pärnu Ühisgümnaasiumi direktor)
- Aastate õpetaja - Tiiu Künnapas (Pärnu Raeküla Kooli muusikaõpetaja)
- Hariduse aastapremia - Pärnu Kunstikool

Parimad sportlased 2012

- Aasta meessportlane - Karl-Hannes Tagu (purjetamine)
- Aasta naissportlane - Kaisa Pajusalu (sõudmine)
- Aasta noorsportlane - Geir Suursild (sõudmine)
- Aasta noorsportlane (neiu) - Laura-Maria Oja (kergejõustik)
- Aasta juuniorisportlane - Eleriin Haas (kergejõustik)
- Aasta võistkond - meeste paarisaeru neljapaat (Andrei Jämsä, Allar Raja, Tõnu Endrekson, Kaspar Taimsoo)
- Aasta pallimänguvõistkond - Pärnu Võrkpalliklubi meeskond
- Aasta invasportlane - Vaiko Vare (orienteerumine)
- Aasta tehnikasportlane - Toivo Nikopensius (motokross)
- Aasta meesveteran - Aleksander Karama (ammulaskmine)
- Aasta treener - Matti Killing
- Aasta noortetreener - Reet Palm
- Aasta üllataja - Paikuse Motoklubi (Enduro Euroopa meistrivõistluste II etapi korraldamine)
- Aasta sporditoetaja - AS Pärnu Mets ja Pärnu Postimees

