

Pärnu arvudes 2014



Sisukord

| | |
|--------------------------------------|----|
| Territoorium..... | 3 |
| Kliima..... | 3 |
| Rahvastik..... | 4 |
| Tööhõive | 6 |
| Ettevõtlus ja majandus..... | 7 |
| Transport | 8 |
| Ehitus ja planeerimistegevus..... | 9 |
| Kultuur | 10 |
| Haridus..... | 12 |
| Sotsiaalhoolekanne | 15 |
| Tervishoid | 18 |
| Turism | 19 |
| Välissuhted..... | 20 |
| Kohalik omavalitsus | 21 |
| Pärnu Linnavalitsuse struktuur | 23 |
| Linna eelarve | 23 |
| Põhitegevuse tulud | 24 |
| Põhitegevuse kulud | 24 |
| Tunnustused..... | 25 |



Territoorium

Eesti suuremate linnade üldpindalad (km²) (Allikas: Eesti Entsüklopeedia)

| | |
|--------------|---------------------------|
| Tallinn | 158,3 |
| Paldiski | 101,8 (sh mandriosa 33,9) |
| Narva | 84,5 |
| Kohtla-Järve | 41,8 |
| Tartu | 38,8 |
| Pärnu | 32,2 |

Kliima

Temperatuur (°C)

- aasta maksimum 31,8
- aasta miinimum -22,7
- aasta keskmine 7,0

Sademed (mm)

- aasta sademete hulk 740,5

(Allikas: EMHI Eesti meteoroloogia aastaraamat 2014)

| Kuu | Keskmine temp (°C) | Sademete summa (mm) | Maks temp (°C) | Min temp (°C) |
|-----------|--------------------|---------------------|----------------|---------------|
| jaanuar | -7,4 | 51,7 | 6,5 | -22,7 |
| veebruar | -0,2 | 40,3 | 5,8 | -13,9 |
| märts | 2,1 | 37,5 | 14,1 | -8,8 |
| aprill | 6,4 | 25,6 | 23,1 | -5,0 |
| mai | 11,6 | 41,7 | 29,9 | -4,4 |
| juuni | 13,8 | 68,5 | 28,2 | 3,4 |
| juuli | 19,6 | 49,6 | 30,4 | 7,4 |
| august | 17,4 | 207,7 | 31,8 | 4,8 |
| september | 12,3 | 34,8 | 23,6 | -1,2 |
| oktoober | 6,3 | 64,1 | 16,5 | -6,6 |
| november | 2,0 | 18,8 | 10,2 | -12,2 |
| detsember | 0,0 | 100,2 | 7,0 | -13,2 |

Rahvastik

Rahvaarv Eesti suuremates linnades seisuga 01.01.2015

| | |
|--------------|---------|
| Tallinn | 434 357 |
| Tartu | 97 079 |
| Narva | 61 159 |
| Pärnu | 41 255 |
| Kohtla-Järve | 37 453 |
| Viljandi | 18 257 |

(Allikas: Siseministeerium, Rahvastikuregister)

Pärnu linna rahvaarv seisuga 01.01.2015

| | |
|--------|--------|
| Mehed | 18 384 |
| Naised | 22 872 |

Kokku 41 256 (Allikas: Pärnu Linnavalitsus)

Rahvastik vanuserühmade järgi seisuga 01.01.2015

| Vanus | Mehed | Naised | Kokku |
|-------|-------|--------|-------|
| 100+ | 0 | 7 | 7 |
| 95-99 | 6 | 42 | 48 |
| 90-94 | 49 | 196 | 245 |
| 85-89 | 174 | 654 | 828 |
| 80-84 | 368 | 1 053 | 1 421 |
| 75-79 | 635 | 1 368 | 2 003 |
| 70-74 | 746 | 1 500 | 2 246 |
| 65-69 | 852 | 1 378 | 2 230 |
| 60-64 | 1 075 | 1 502 | 2 577 |
| 55-59 | 1 206 | 1 515 | 2 721 |
| 50-54 | 1 273 | 1 430 | 2 703 |
| 45-49 | 1 259 | 1 441 | 2 700 |
| 40-44 | 1 276 | 1 454 | 2 730 |
| 35-39 | 1 196 | 1 301 | 2 497 |
| 30-34 | 1 378 | 1 319 | 2 697 |

| | | | |
|---------------|---------------|---------------|---------------|
| 25-29 | 1 464 | 1 429 | 2 893 |
| 20-24 | 1 185 | 1 170 | 2 355 |
| 15-19 | 927 | 894 | 1 821 |
| 10-14 | 986 | 976 | 1 962 |
| 5-9 | 1 248 | 1 221 | 2 469 |
| 0-4 | 1 081 | 1 022 | 2 103 |
| Kokku: | 18 384 | 22 872 | 41 256 |

Populaarsemad laste nimed 2013. aastal

Poisid

Marten

Romet

Rico (Ricco, Riko)

Robin

Hugo

Tüdrukud

Eliise (Elise, Heliise)

Liisa

Lisandra

Grete (Grethe, Greete, Kreete)

Anna (Hanna)

(Allikas: Pärnu Maavalitsus)

Perekonnaseisuahtide arv

Sõlmitud abielusid 268 (sh 14 kiriklikku abielu)

Lahutatud abielusid 121

(Allikas: Pärnu Maavalitsus)



Tööhõive

Tööhõive majandusharude lõikes

| Tegevusvaldkond | 2014 | | 2015 | |
|--|---------------|---------|---------------|---------|
| | Töötajate arv | Osakaal | Töötajate arv | Osakaal |
| Töötlev tööstus | 5312 | 26,3% | 5034 | 24,3% |
| Majutus ja toitlustus | 2718 | 13,5% | 2908 | 14,1% |
| Tervishoid ja sotsiaalhoolekanne | 2366 | 11,7% | 2432 | 11,8% |
| Hulgi- ja jaekaubandus | 2234 | 11,1% | 2363 | 11,4% |
| Ehitus | 1946 | 9,7% | 2116 | 10,2% |
| Kinnisvaraalane tegevus | 1032 | 5,1% | 1055 | 5,1% |
| Veondus ja laondus | 887 | 4,4% | 829 | 4,0% |
| Kutse-, teadus- ja tehnikaalane tegevus | 635 | 3,2% | 685 | 3,3% |
| Muud teenindavad tegevused | 694 | 3,4% | 663 | 3,2% |
| Kunst, meelelahutus ja vaba aeg | 500 | 2,5% | 599 | 2,9% |
| Põllumajandus, metsamajandus ja kalandus | 402 | 2,0% | 486 | 2,3% |
| Haldus- ja abitegevus | 533 | 2,6% | 482 | 2,3% |
| Haridus | 300 | 1,5% | 330 | 1,6% |
| Mäetööstus | 203 | 1,0% | 204 | 1,0% |
| Avalik haldus ja riigikaitse; kohustuslik sotsiaalkindlustus | 119 | 0,6% | 156 | 0,8% |
| Finants- ja kindlustustegevus | 93 | 0,5% | 136 | 0,7% |
| Veevarustus; kanalisatsioon; jäätme- ja saastekäitlus | 118 | 0,6% | 114 | 0,6% |
| Info ja side | 80 | 0,4% | 88 | 0,4% |

(Allikas: Maksu- ja Tolliamet)

Suurimat tööhõivet pakkunud ettevõtted seisuga 01.01.2015

1. Pärnu Haigla SA
2. Wendre AS
3. Scanfil OÜ
4. Sanatoorium Tervis AS
5. Tervise Paradiis OÜ
6. Estonia Spa Hotels AS
7. NOTE Pärnu OÜ
8. Rapala Eesti AS
9. Strand AS
10. Endla Teater SA

(Allikas: Maksu- ja Tolliamet)

Tööhõive Pärnu linnas (aastakeskmise 2014)

- Hõiveseisund kokku 20,1 tuhat
- Hõivatu 15,5 tuhat
- Töötu 1,2 tuhat
- Majanduslikult mitteaktiivne 3,4 tuhat

(Allikas: Statistikaamet)

Ettevõtlus ja majandus

Aktiivselt tegutsevate asutuste ja ettevõtete jagunemine majandusharude järgi

| Tegevusvaldkond | 01.01.2015 | |
|---|----------------------------------|---------|
| | Aktiivsed ettevõtted ja asutused | Osakaal |
| Hulgi- ja jaekaubandus | 536 | 18,6% |
| Kinnisvaraalane tegevus | 393 | 13,7% |
| Ehitus | 374 | 13,0% |
| Kutse-, teadus- ja tehnikaalane tegevus | 302 | 10,5% |
| Töötlev tööstus | 206 | 7,2% |

| | | |
|---|-----|------|
| Muud teenindavad tegevused | 171 | 5,9% |
| Veondus ja laondus | 167 | 5,8% |
| Majutus ja toitlustus | 142 | 4,9% |
| Haldus- ja abitegevus | 137 | 4,8% |
| Kunst, meelelahutus ja vaba aeg | 125 | 4,3% |
| Põllumajandus, metsamajandus ja kalandus | 110 | 3,8% |
| Info ja side | 61 | 2,1% |
| Tervishoid ja sotsiaalhoolekanne | 59 | 2,1% |
| Haridus | 47 | 1,6% |
| Finants- ja kindlustustegevus | 25 | 0,9% |
| Veevarustus; kanalisatsioon; jäätme- ja saastekäitlus | 11 | 0,4% |
| Mäetööstus | 5 | 0,2% |
| Elektrienergia, gaas, auru ja konditsioneeritud õhuga varustamine | 2 | 0,1% |
| Avalik haldus ja riigikaitse; kohustuslik sotsiaalkindlustus | 1 | 0,0% |

(Allikas: Maksu- ja Tolliamet)

Transport

Registreeritud sõidukite arv (detsember 2014)

| Sõiduautod | Veoa autod | Bussid | Mootorrattad | Haagised | Sõidukeid linnas |
|------------|------------|--------|--------------|----------|------------------|
| 16 287 | 2 527 | 55 | 1 123 | 2 252 | 23 397 |

Liiklusõnnetused

- Liiklusõnnetuste üldarv 58
- Liiklusõnnetustes vigastatuid 68
- Liiklusõnnetustes hukkunuid 0

(Allikas: Maanteeamet)

Lennuliiklus

- Reisijate arv 2 752
- Lennuoperatsioonide arv 914

(Allikas: AS Tallinna Lennujaam)

Bussiliiklus

| | |
|----------------------------------|---------|
| Müüdnud piletid linnaliinidel | tk |
| • Üksikpiletid | 700 021 |
| • Päevapilet | 1 169 |
| • 10 päeva piletid | 732 |
| • 30 päeva piletid täiskasvanule | 26 315 |
| • 30 päeva piletid õpilasele | 31 429 |
| • 30 päeva piletid pensionärile | 11 285 |
| • 30 päeva piletid üliõpilasele | 1 268 |

(Allikas: Pärnu Linnavalitsuse finantsjuhtimisteenistus)

Ehitus ja planeerimistegevus

Detailplaneeringud

- Algatatud 25
- Vastuvõetud detailplaneeringud 27
- Kehtestatud detailplaneeringute arv 24

Väljastatud ehitusload - kirjalikud nõusolekud

- Väljastatud ehitusload 268
- Kirjalikud nõusolekud 218
- Kasutusluba (sh uued ja rekonstrueeritud
hooned + kasutusload trassidele ja teistele rajatistele) 234

(Allikas: Pärnu Linnavalitsus)

Kultuur

Tunnustused

- Pärnu linna kultuuri aastapreemia –
Loomingupreemia – **Andrus Joonas**
Korraldajapreemia – **Al Paldrok**, kolme rahvusvahelise kultuurifestivali (Diverse Universe tegevuskunstifestival, IN Graafika ja Pärnu Fideofestival) kõrgetasemelise korraldamise eest
- Pärnu linna Johann Voldemar Jannseni nimeline auhind –
Jüri Alpertin, tulemusliku töö eest Pärnu Linnaorkestri peadirigendina

Tähtsündmused

- Kontserdisari MUSICA SACRA
- Pärnu Jäähfestival
- Laste ja noorte muusikafestival MUUSIKAMOOS
- XII Pärnu Orelifestival
- XXI Rahvusvaheline aktinäitus MEES JA NAINÉ
- Hea Toidu Festival – Grillfest
- Veefestival Watergate
- Tere Pärnu Suvi!
- Pärnu Hansapäevad
- XIII Pärnu Harmonica Festival
- XXVIII Pärnu Filmifestival
- Sax.Fest'14. Saksofonimuusika Festival
- Pärnu Muusikafestival Järvi Akadeemia
- Pärnu XVI Portselanipäevad
- Pärnu Bluusipäevad
- Pärnu Gildipäevad
- Pärnu Fringe Festival. Pärnu Rahvusvaheline Kunstide Festival
- tänavafestival Augustiunetus
- XXXII Pärnu Akordionimuusika Festival
- Sügisulg. Pärnu linna ja maakonna noorte solistide konkurss

Tähtsamad spordisündmused

- Eesti noorte meistrivõistlused tennis
- Rahvusvaheline tenniseturniir MERKO OPEN
- Rahvusvaheline noorte rannavolle turniir
- Rahvusvaheline noorte jõulu korvpalliturniir



Haridus

(Allikas: Pärnu Linnavalitsus)

Alus- ja üldharidus 2013/2014

Koolieelsed lasteasutused

- koolieelseid lasteasutusi 14
- nendes rühmi 113
- nendes lapsi 2 224

Üldhariduskoolid

- munitsipaalüldhariduskoole 11
- eraüldhariduskoole 3
- vene õppekeelega üldhariduskoole 1
- klassikomplektide arv üldhariduskoolides 277
 - neist munitsipaalüldhariduskoolides 255
 - neist eraüldhariduskoolides 22
- õpilaste arv üldhariduskoolides 5 765
 - neist munitsipaalüldhariduskoolides 5 272
 - neist eraüldhariduskoolides 493

Õpilaste arv statsionaarses õppes klassiastmete järgi

- I aste (1.-3. kl) 1 388
- II aste (4.-6.kl) 1 357
- III aste (7.-9. kl) 1 419
- gümnaasium 1 326

Kutseharidusasutused õpilaste arvu järgi

- Pärnumaa Kutsehariduskeskus 1 349
- Pärnu Saksa Tehnoloogiakool 140

Kõrgharidusasutused õpilaste arvu järgi

- Tartu Ülikooli Pärnu Kolledž 788
- Mainori Kõrgkooli Pärnu õppekeskus 76

Huviharidus

Munitsipaalhuvikoolid õpilaste arvu järgi

| | |
|--------------------------------|--------------|
| • Pärnu Linna Spordikool | 823 |
| • Pärnu Kunstide Maja | 495 |
| • Pärnu Muusikakool | 387 |
| • Pärnu Loodus- ja Tehnikamaja | 281 |
| • Pärnu Kunstikool | 251 |
| Õpilasi kokku | 2 237 |

Erahuvikoolid õpilaste arvu järgi

| | |
|--|--------------|
| • Jana Trink Erakool | 615 |
| • Pärnu Spordiselts Kalev Spordikool | 428 |
| • Laine Mägi Tantsukool | 278 |
| • Pärnu Rahvaülikool | 181 |
| • Pärnu Tennisekool | 180 |
| • Cultor Huvialakool | 150 |
| • Spordi- ja Kultuurikool Humanitas | 134 |
| • Võimlemiskool Rüht | 122 |
| • Balleti ja iluvõimlemise stuudio Ainula | 120 |
| • Pärnu Kesklinna Tennisekool | 108 |
| • Raeküla Vanakooli Keskuse Koolituskeskus | 81 |
| • Eliisabeti Kristlik Huvikool | 28 |
| • Pärnu Holteri Tennisekool | 24 |
| • Pärnu Väikelastekool | 10 |
| Õpilasi kokku | 2 459 |

Erahuvikoolid – õpilaste arv linnavalitsusele teadmata

- Pärnu Vanalinna Koolituskeskus
- Pärnu Loovuskeskus
- Gabriele Moe- ja Tantsukool
- WAF Dance Tantsukool
- Black, Brownie and the Blondes
- Tantsukeskus MP-Dance
- JJ-Street Dance Company

- Huviool SHART
- Revalia Tantsukool Pärnu Osakond
- Rüütli Erahuvikool
- Väike Disainikool

Erivajadustega lastele pakutavad teenused haridusasutustes

Koolieelsed lasteasutused

| | Rühmi | Sihtgrupp |
|---------------------------|-------|---------------------------------|
| Pärnu Lasteaed Pöialpoiss | 1 | tasandusrühm |
| Pärnu Lasteaed Mai | 3 | meelepuudega lastele |
| Pärnu Tammsaare Lasteaed | 2 | tasandusrühm |
| Pärnu Raeküla Lasteaed | 1 | tasandusrühm |
| Pärnu Lasteaed Kelluke | 1 | tasandusrühm (vene õppekeelega) |
| Pärnu Lasteaed Pillerpall | 1 | arendusrühm |

Üldhariduskoolid

| | |
|------------------------------|---|
| Pärnu Koidula Gümnaasium | Käitumisprobleemidega laste klass, õpiabirühm |
| Pärnu Raeküla Kool | õpiraskustega õpilaste klass, õpiabirühm |
| Pärnu Vene Gümnaasium | lihtsustatud õppega õpilaste klass , õpiraskustega õpilaste klass, õpiabirühm, väikeklass |
| Pärnu Ülejõe Gümnaasium | õpiraskustega õpilaste klass, õpiabirühm |
| Pärnu Ühisgümnaasium | õpiabirühm |
| Pärnu Kuninga Tänav Põhikool | lihtsustatud õppega õpilaste klass, õpiabirühm |
| Pärnu Rääma Põhikool | õpiraskustega õpilaste klass, õpiabirühm |
| Pärnu Vanalinna Põhikool | Õpiabirühm, väikeklass |
| Pärnu Toimetulekukool | vaimse puudega laste toimetuleku- ja hooldusklassid, õpiabirühm |

Sotsiaalhoolekanne

(Allikas: Pärnu Linnavalitsus)

Sotsiaaltoetused linnaeelarvest (eurodes)

| | |
|--|---------|
| Töö kaotanud vanematele makstav laste koolitoetus | 256 |
| Toetus koolieelse lasteasutuse ja koolitoidu kompenseerimiseks | 22 232 |
| Hooldustoetus | 105 267 |
| Vabadussõja veteranide leskede toetus | 100 |
| Täisealiste puuetega isikute hooldajatoetus | 53 041 |
| Pimedate juhtkoerade toetus | 840 |
| Eriarsti- ja visiiditasu toetus | 3 063 |
| Tšernobõli katastroofis osalenutele makstav ravikulude toetus | 3 387 |
| Ühekordne lisatoetus | 18 371 |
| Puudega lapse hooldajatoetus | 12 330 |
| Asenduskodu teenusel olevate laste taskuraha | 1 040 |
| Hooldusperede toetus | 4 020 |

Sotsiaaltoetused riigieelarvest (eurodes)

| | |
|---|---------|
| Toimetulekutoetus | 894 354 |
| Lisatoetus toimetulekutoetuse vahenditest | 43 938 |
| Vajaduspõhine peretoetus | 13 350 |

Sotsiaalteenused

Varjupaigateenus

Teenuse osutaja: MTÜ Aktiviseerimiskeskus Tulevik

- teenuse kasutajaid - 100
- keskmine ööbimisvõimaluste kasutamine igaõiselt - 14

Päevakeskuse teenus

Teenuse osutaja: MTÜ Aktiviseerimiskeskus Tulevik

- keskmine päevakeskuse kasutamine igapäevaselt - 13

Vältimatu abi teenus

Teenuse osutaja: MTÜ Pärnu Horisont (toiduabi), MTÜ EELK Pärnu Diakooniakeskus (riideabi)

- toidupakke - 303
- riideabi - 20

Toimetulekule suunatud rehabilitatsiooniteenus

Teenuse osutaja: MTÜ Pärnu Horisont

- tunde – 8 262
- teenindatud isikuid igal kuul keskmine - 17

Supiköögiteenus

Teenuse osutaja: MTÜ Pärnu Horisont

- pakutud söögikorrad – 5 795
- teenindatud isikuid igapäevaselt keskmine - 16

Võlanõustamisteenus

Teenuse osutaja: võlanõustaja anne Rähn

- teenuse kasutajaid – 105, sh esmaseid nõustamisi 53 ja korduvaid nõustamisi 52

Ostetud teenused erivajadustega inimeste abistamiseks

| Teenuse liik | Teenuse maht | Teenuse maksumus (eurodes) | Teenuse pakkuja |
|---|--------------|----------------------------|---|
| Viipekeele tõlketeenus | 1 002 tundi | 23 070 | MTÜ Pärnumaa Kurtide Ühing |
| Tugiisikuteenus psüühilise erivajadusega inimestele | 2 352 tundi | 16 230 | SA Pärnu Haigla Psühhiaatrikliinik |
| Invatransporditeenus | 24 369 km | 60 660 | Eakate Avahoolduskeskus |
| Isikliku abistaja teenust | 6 050 tundi | 17 604 | Erivajadustega Inimeste Rehabilitatsioonikeskus |

- Pärnu linnas on tööealisi eestkostel olevaid isikuid 78
- Pärnu linn täitis eestkostja ülesandeid 23 tööealise isiku osas

- Pärnu linnas on eakaid eestkostel olevaid isikuid 30
- Pärnu linn täitis eestkostja ülesandeid 10 eaka isiku osas

Ostetud teenused laste hoolekande valdkonnas

Noorte psühholoogiline nõustamine

Teenuse osutaja: OÜ KLV Arstikabinet

- klientide arv - 856
- nõustamiseaansse kokku - 591

Lapsehoiuteenus raske või sügava puudega lastele

Teenuse osutajad: MTÜ Gratia Domini, MTÜ EELK Pärnu Diakooniakeskus, SA Eesti Agrenska Fond, MTÜ Eliise Puhkusepesa, Porkuni Kool

- kliente - 25

Varjupaigateenus

Teenuse osutaja: MTÜ Pärnu Shalomi Abikeskus

- erinevaid kliente - 71
- voodipäevi – 1 806
- toidukordi – 6 063

Päevakeskuse teenus

Teenuse osutaja: MTÜ Pärnu Shalomi Abikeskus

- erinevaid kliente - 152
- päevakeskuse külastusi – 1 805
- toidukordi – 1 805

Raske ja sügava puudega laste transport erikoolidesse

Teenuse osutaja: OÜ Taksobuss

- õpilaste arv - 12
- sõitude arv - 202

Lastekaitse

Eestkostel olevaid lapsi 29

Asendushooldusel olevaid lapsi 12

- neist asenduskodus 1, perekonnas hooldamisel 11

Tervishoid

(Allikas: Pärnu Linnavalitsus)

Perearstiabi

| | |
|----------------------------|-----------|
| • OÜ Pärnu Perearstid | 17 |
| • Mai Perearstid OÜ | 4 |
| • OÜ Ülejõe Perearst | 4 |
| • Fons Perearstid OÜ | 2 |
| • OÜ Perearst Kersti Metsa | 1 |
| Perearste kokku | 28 |

Eriarstiabi

SA Pärnu Haigla

| | |
|-------------------------|--------|
| • Voodikohti | 403 |
| Sh hooldusvoodeid | 80 |
| • Ravitud haigeid | 14 458 |
| • Pärnu Haigla töötajad | 1 302 |
| sh arstid | 137 |
| sh õed | 374 |

Kiirabi

| | |
|---|--------|
| • kiirabi osakonna koosseisus brigaade | 8 |
| sh brigaade Pärnu linnas | 4 |
| • osutati abi mitmele inimestele | 18 590 |
| sh õnnetusjuhtumite puhul | 1 891 |
| liiklustraumade osakaal õnnetusjuhtumistest | 9,0% |

(1363 olmetraumat, 228 vägivallega seotud õnnetust, 170 liiklusõnnetust, 79 sporditraumat, 35 töötraumat, 8 suitsiidi, 8 mürgistust)

Veretalitus (SA Pärnu Haigla)

| | |
|--|-------|
| • veretalitust külastanud doonoreid | 3 284 |
| • doonorite osakaal teenindava piirkonna elanikkonnast | 3,8% |
| • kokku vereannetusi | 5 591 |
| o neist esmakordseid | 661 |

Turism

Majutatud külaliste arv

- Majutatuid 289 122
 - sh suvekuudel 118 242

(Allikas: Statistikaamet)

Majutatud külaliste päritolu

- Eestlased 44%
- Välismaalased 56%

(Allikas: Statistikaamet)

Majutatud välikülaliste päritolu

- Soome 68%
- Läti 11%
- Rootsi 5%
- Venemaa 5%
- Muud 11%

(Allikas: Statistikaamet)

Majutusettevõtete keskmine täituvus ja voodikohtade arv

- Aastane keskmine täituvus majutusettevõtetes 47%
- Voodikohtade arv 4 806

(Allikas: Statistikaamet)

Reisi eesmärk

- Puhkusereis 371 767 54%
- Tööreis 35 768 5%
 - sh osavõtt konverentsist, koolitusest 4 632 0,7%
- Muu reis 283 775 41%

Välissuhted

Rahvusvahelistesse organisatsioonidesse kuulumine (liitumisaasta järgi)

- 1993 Läänemere Linnade Liit (Union of Baltic Cities, UBC)
- 1993 Kaasaegne Hansaliit (DIE HANSE)
- 2001 WHO (World Health Organization) Euroopa Tervislike Linnade võrgustik

Aastal 2014 suheldi aktiivselt

Sõpruslinnad

| | | |
|------|-------------|-------------------|
| 1956 | Vaasa | Soome Vabariik |
| 1957 | Jelgava | Läti Vabariik |
| 1967 | Šiauliai | Leedu Vabariik |
| 1989 | Oskarshamn | Rootsi Kuningriik |
| 1989 | Helsingborg | Rootsi Kuningriik |
| 1990 | Södertälje | Rootsi Kuningriik |

Partnerlinnad

| | | |
|------|---------|----------------|
| 1990 | Palanga | Leedu Vabariik |
| 1990 | Jurmala | Läti Vabariik |



Kohalik omavalitsus

Pärnu Linnavolikogu

- Linnavolikogu esimees – Andrei Korobeinik
- Linnavolikogu aseesimees – Jüri Kask
- Linnavolikogu aseesimees – Hillar Talvik

Pärnu Linnavolikogu on 33-liikmeline

Volikogu komisjonid

- Noortekogu komisjon (esimees Jaana Junson)
- Haridus- ja kultuurikomisjon (esimees Jüri Lebedev)
- Planeeringukomisjon (esimees Enn Raadik)
- Majanduskomisjon (esimees Peeter Prisk)
- Revisjonikomisjon (esimees Arvo Reedik)
- Sotsiaalkomisjon (esimees Krista Nõmm)
- Eesti Vabariigi 100. aastapäeva erikomisjon (esimees Trivimi Velliste)

Fraktsioonid

- | | |
|---|----|
| • Toomas Kivimägi Valimisliidu fraktsioon | 11 |
| • Keskfraktsioon | 9 |
| • IRL Pärnu fraktsioon | 6 |
| • Reformierakonna fraktsioon | 5 |

Pärnu Linnavalitsus

Linnapea Toomas Kivimägi

Valdkond: üldjuhtimine, linna esindamine, sisekontroll, suhted avalikkusega

Abilinnapea Romek Kosenkranius

Valdkond: linna areng ja planeerimine, ehitusjärelvalve, maakorraldus ja maareform, geodeetiline tegevus, kuurort ja turism, linnakujundus ja arheoloogia, heakord ja haljastus, veevarustus ja kanalisatsioon, energiamajandus, ehitus, transport ja liikluskorraldus, keskkonnakaitse,

linnavara arendus ja haldamine, ettevõtlus, avalik kord ja turvalisus, kriisi preventatsioon ja kommunikatsioon, investeringukavade koostamine oma valdkonnas

Abilinnapea Jane Mets

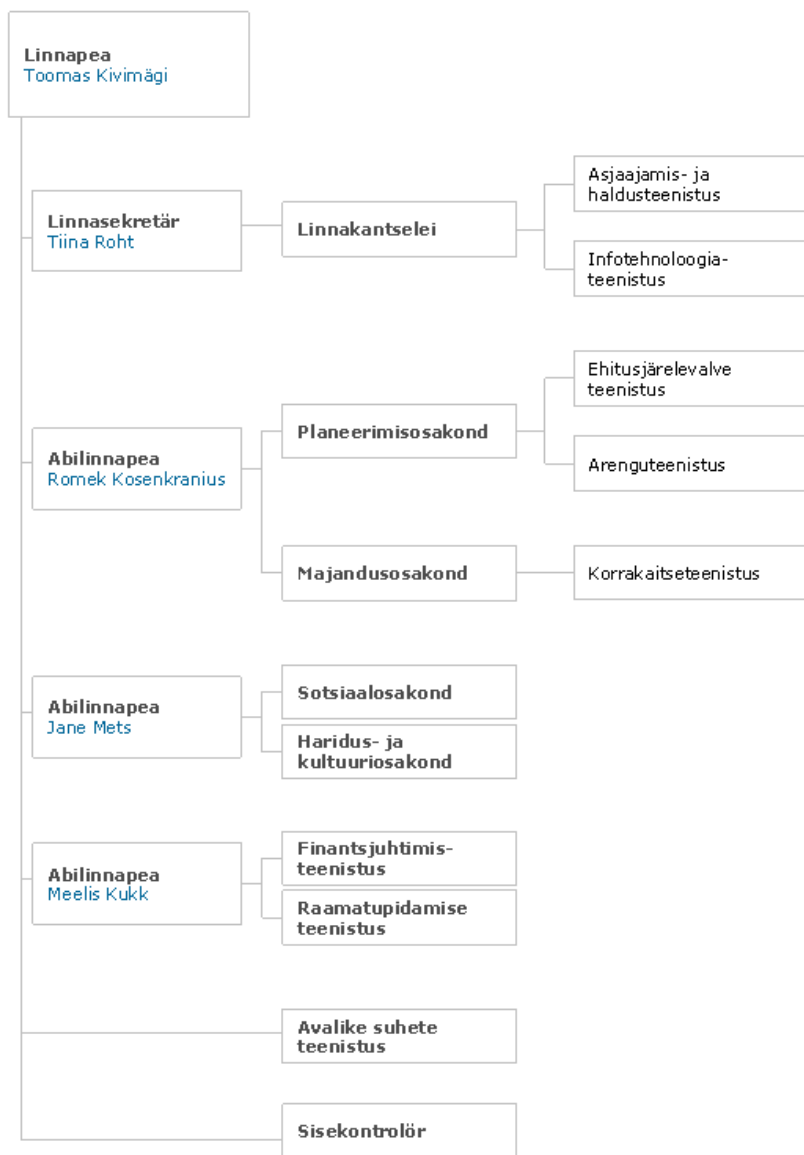
Valdkond: sotsiaalhoolekanne, haridus, noorsootöö ja lastekaitse, kultuur, sport, teadus, suhted usuorganisatsioonide ja kirikutega, mitte-eestlaste integratsioon, tarbijakaitse, tervishoid, narkomaania ennetus, investeringukavade koostamine oma valdkonnas

Abilinnapea Meelis Kukk

Valdkond: investeringute finantseerimine, linna eelarve, laenupoliitika, kohalikud maksud, raamatupidamise korraldamine, riigihanked



Pärnu Linnavalitsuse struktuur



Linna eelarve

Põhitegevuse tulud

| Tululiik | Summa (tuhat €) | Osakaal |
|-----------------------------------|------------------|-------------|
| Maksud | 22 253,16 | 50,86% |
| Saadavad toetused | 13 846,37 | 31,65% |
| Tulud kaupade ja teenuste müügist | 6 797,23 | 15,54% |
| Sisendkäibemaks | 735,44 | 1,68% |
| Muud tegevustulud | 121,15 | 0,28% |
| Tulud kokku | 43 753,35 | 100% |

Põhitegevuse kulud

| Kululiik | Summa (tuhat €) | Osakaal |
|-----------------------------------|------------------|-------------|
| Haridus | 19 594,13 | 51,15% |
| Sotsiaalhoolekanne | 3 456,29 | 9,02% |
| Linnatransport | 3 437,52 | 8,97% |
| Avaliku sektori teenused | 3 070,54 | 8,01% |
| Noorsootöö | 1 995,66 | 5,21% |
| Linnamajandus | 1 905,44 | 4,97% |
| Kultuuritegevus | 1 769,68 | 4,62% |
| Sporditegevus | 1 431,86 | 3,74% |
| Teede ja tänavate korrashoid | 813,55 | 2,12% |
| Vaba aeg | 350,68 | 0,92% |
| Ettevõtluskeskkond | 150,75 | 0,39% |
| Keskonnakaitse | 116,97 | 0,31% |
| Üldmajanduslikud arendusprojektid | 81,86 | 0,21% |
| Avalik kord | 74,97 | 0,20% |
| Maakorraldus | 33,08 | 0,09% |
| Tervishoid | 24,69 | 0,06% |
| Ehitusjärelvalve | 2,30 | 0,01% |
| Muinsuskaitse | 0,36 | 0,001% |
| Kulud kokku | 38 310,33 | 100% |

Tunnustused

Pärnu Linna Vapimärgi kavalerid

- **Silvi Baradinskas** – pikaajalise panuse eest Pärnu late muusikalise haridusse
- **Mati-Jüri Pöldre** – filmikunsti valdkonnas tegutsedes pärnu linna kunstielu arengule kaasa aitamise eest
- **Urmas Sule** – olulise panuse eest Pärnu linna tervishoiusüsteemi kaasajastamise ning Pärnu Haigla arendamise ja juhtimise
- **Aldur Vunk** – pikaajalise Pärnu ajaloo teemalise teadustöö ja muuseumikultuuri edendamise eest

Teenetemärgi kavalerid

- **Galina Ivanova** - pikaajalise töö ja pühendumise eest kodanikuühiskonna arendamisel ja koostöö edendamisel rahvusvähemuste seas ning nende tegevuse esiletoomise eest Pärnu kultuurimaastikul
- **Piia Karro-Selg** - ajalehe "Raeküla Sõnumid" käivitamise, Raeküla koostöökolmiku loomise ning aktiivse seltsielu edendamise eest
- **Villu Kangur** - Panuse eest Eesti riigi kultuuripärandisse ühiskondlikult tundlike ning inimesi liitvate laulutekstidega
- **Ada Kraak** - pikaageste tegevuse eest tervishoiu valdkonna arendamisel ning tervist edendava töö koordineerimisel Pärnu linnas
- **Ivi Kullam** - muusika- ja laulukultuuri edendamise eest Pärnu linnas
- **Aivar Mäe** - Pärnu Kontserdimaja rajamise idee algatamise ja teostamise eest
- **Priit Neeme** - terviseedendamise ning spordiajaloo talletamise eest
- **Enn Saard** - panuse eest liiklusohutuse propageerimise Pärnu linnas
- **Salme Siimisker** - pikaageste tegevuse eest taimravi valdkonnas ja tervisliku toitumise propageerijana
- **Karin Veissmann** - Pärnu kultuurielu rikastamise eest muusikapedagoogi ning koolijuhina
- **Ulrich Kronauer** - Pärnust pärit valgustaja ja literaadi Carl Gustav Jochmanni pärandi väärtustamise eest

Aasta naine 2014 – Maiu Antsmaa

Aasta mees 2014 – Margus Kangur

Aasta tegu 2014

- I koht - Pärnu jõe vasakkalda tervisespordi raja (Jüri Jaansonini rada) valmimine
- II koht - Apollo kino ja Pärnu Keskuse moe- ja meelelahutuskeskuse avamine
- III koht - Sütevaka humanitaargümnaasiumi juurdeehitus

Parimad ettevõtted 2014

- **OÜ Scanfil** - Pärnu linna ettevõtluse peaaahind „Aasta uuendaja“
- **Hedon Spa & Hotel** - Aasta turismiarendaja
- **Trimtex Baltic OÜ** - Pärnumaa parim ettevõtte „Pärnumaa Karu“, aasta eksportöör
- **OÜ MS Balti Trafo** - Aasta maaelu edendaja
- **OÜ Harmet** - Aasta välisinvestor

Kuldne Oaas 2014

- **Steffani pitsarestoran** - parim restoran
- **kohvik Supelsaksad** - parim kohvik
- **Hedon Spa & Hotel** - aasta uus tegija
- **Steffani pitsarestoran** - parima teenindusega ettevõtte
- **Kultuuriklubi Katlamaja** - parim meelelahutuse- või vaba aja veetmise koht

Hariduspreemiad

- Aastate õpetaja – **Tiina Laur** (Pärnu Muusikakooli õpetaja)
- Aasta noor õpetaja – **Siim Ruul** (Pärnu Koidula Gümnaasiumi õpetaja)
- Aasta haridusjuht - **Andres Laanemets** (Pärnu Sütevaka Humanitaargümnaasiumi direktor)
- Aasta õpetaja – **Luule Kustassoo** (Pärnu vene Gümnaasiumi õpetaja)
- Aasta õpetaja – **Tiiu Leibur** (Pärnu Koidula Gümnaasiumi algklasside õpetaja)
- Aasta õpetaja – **Renata Marksalu** (Pärnu Muusikakooli õpetaja)
- Hariduse aastapremia - **Pärnu Mai Lasteaed**

- Aasta noorsootöötaja – **Meeli Pärna** (Tantsukooli Waf Dance tegevjuht)
- Aasta õpilane – **Heleen Saarse** (Pärnu Kuninga Tänav Põhikool)
- Aasta õpilane – **Helo Liis Soodla** (Pärnu Sütevaka Humanitaargümnaasium)
- Aasta huvitegevuse parim – **Joanna Juhkam** (Pärnu Sütevaka Humanitaargümnaasium)
- Aasta huvitegevuse parim – **Anastasija Mjassojedov** (Pärnu Muusikakool)
- Aasta aktiivne noor – **Helen Maria Raadik**, Pärnu Sütevaka Humanitaargümnaasium

Aasta terviseedendajad 2014

- **Helen Solovjev ja Kardo Ojassalu**

