

päärnu

# Arengusuunad 2035

Development plan  
2035





## Fakte Pärnu ja Pärnumaa kohta

### Facts about Pärnu and Pärnu County



**Linna rahvaarv:**  
u 52 000  
Population of the city:  
About 52,000



**Linna territoorium:**  
859 km<sup>2</sup> (suurem kui New York)  
Area of city: 859 km<sup>2</sup>  
(bigger than New York)



**Pärnumaa on Eesti suurim maakond**  
Pärnu County is Estonia's largest county by area



**Pärnumaal on Eesti vanim asulakoht Pulli küla, mis pärineb 11 000 aasta tagusest ajast**  
Pulli, the site of Estonia's oldest settlement dating back over 11,000 years, is also situated in Pärnu County



**Pärnumaal on 444 saart ja laidu, millest suurimad saared Kihnu ja Manilaid on kantud UNESCO maailmapärandi nimekirja**  
Pärnu County contains 444 islands and islets, the largest of which are Kihnu and Manilaid, included in the UNESCO world heritage list



**Pärnus on kõrge kvaliteediga elukeskkond ning väga head tingimused nutikatele töökohtadele. Pärnu on tänu kiiretele transpordiühendustele ligipääsetav, siin on tugev kutse- ja kõrgharidussüsteem, mis loob soodsad tingimused ettevõtete kasvuks.**

Pärnu has a high-quality living environment with excellent conditions for smart jobs. Pärnu is easily accessible thanks to fast transportation links, it has a strong vocational and higher education system that creates favourable conditions for the growth of businesses.



Looduskeskonna  
väärtustamine

Valuing the natural  
environment

Oluline on looduskeskkonna säilitamine, toome siia uusi keskkonnasäästlikke lahendusi ning hoia me kogu linna ja selle peamised turismimagnetid puhtad ja aastaringselt kasutatavad.



Teemad, millega süvitsi tegeleme:

- mere- ja jõevee puhtus
- liigirikkus parkides ja rohealadel, linnametsade säilitamine
- keskkonnateadlik inimene
- keskkonnasõbralik linnaarendus
- jäätmete taaskasutus

**It is important to preserve the natural environment by introducing new sustainable solutions and making sure the city and its main tourist attractions are clean and accessible all year round.**

Issues to be addressed in depth:

- purity of sea and river water
- biodiversity in parks and green areas, preservation of city forests
- environmentally conscious people
- eco-friendly city development
- waste reuse



# Meie algatused

## Our initiatives

### Sinilipp

Rahvusvaheline kvaliteedimärgis supelrannas, mis näitab ranna keskkonnasõbralikkust

### The Blue Flag

An international quality label for beaches that exhibit high environmental standards



### Linnalehmad

Looduskaitse all olevate rannaniitude taastamiseks elavad roostikualadel veised

### Urban cows

Bovine animals are kept in reedbed areas for the restoration of the protected coastal meadows

### LED tänavavalgustid

Energiasäästlike lampidega valgusteid lisandub üha enam

### LED city lights

An ever-increasing number of luminaires use energy-efficient lamps



### Automaatne jalgratturite loendussüsteem

Süsteem annab infot kergliiklusteede planeerimiseks ja läbi selle võimaluse autostumise vähendamiseks

### Automatic cyclist counting system

The system provides information for planning roads for non-motorised traffic and thereby offering opportunities for reducing congestion

# Meie algatused

## Our initiatives



### Loode-Pärnu ettevõtlusala sademevete kogumise süsteem ja 100 tamme park

Piirkonnas on kaasaegsed sadeveekogumise süsteemid ning looduslikud rekreatsioonialad

### The rainwater collection system of the industrial area of Northwest Pärnu and the 100 oaks park

The area has contemporary rainwater collection systems and natural recreational areas

### Päikeseenergiajaam

Eesti suurim päikeseenergiajaam suudab katta ca 1000 majapidamise energiavajaduse

### Solar power plant

Estonia's largest solar power plant can cover the energy need of around 1000 households

### Kaugjahutusjaam

Avalike hoonete sisekliimat jahutatakse Pärnu jõest saadava vee abil

### District cooling plant

The internal air of public buildings is cooled by using water extracted from the river Pärnu

### Biometaanil sõitvad bussid

Esimesena Eestis hakkasid liinibussid kasutama kohalikku taastuvenergiat – biometaani

### Biogas engine buses

Pärnu's city line buses were the first in Estonia to start using a local renewable energy source – biomethane





# Elukeskkonna ja linnaruumi arendus

Developing the  
living environment  
and urban space





Elukeskkonna mitmekesisus, kõrge kvaliteediga linnaruum ning tõhusalt ja säästlikult toimivad võrgustikud loovad soodsa pinnase töökohtade ja elanike lisandumiseks ning kasvatavad külaliste huvi piirkonna vastu.

The versatility of the living environment, a high-quality urban space and efficiently and sustainably operating infrastructures create favourable conditions for an increase in the number of jobs and local residents and an increased interest of visitors in the area.

Teemad, millega süvitsi tegeleme:

- tervist toetav kuurortlinn
- elav ja kompaktnen ajalooline linnasüda
- tugevad piirkondlikud keskused
- arhitektuuripärlitega miljöalad
- puhke- ja rohealade võrgustik
- atraktiivsed veeäärsed alad
- säästlik taristu
- peresõbralikud elamualad
- kvaliteetsed vee- ja kanalisatsioonilahendused
- ettevõtjate ja elanike vajadustele vastavad ettevõtlus- ja tootmisalad
- kergliiklejasõbralik avalik linnaruum
- kiired ja mugavad välisühendused

Issues to be addressed in depth:

- a resort that facilitates health
- a lively and compact historical heart of the city
- strong areal centres
- areas of cultural and environmental value with architectural pearls
- a network of recreational and green areas
- attractive waterside areas
- sustainable infrastructure
- family-friendly residential areas
- high-quality water and sewerage solutions
- business and production areas that correspond to the needs of entrepreneurs and residents
- public spaces convenient for non-motorised traffic
- fast and convenient external links

# Meie algatused

## Our initiatives



### Kergliiklusteede võrgustik

Ca 100 km kergliiklusteid võimaldavad keskkonnasõbralikult ja tervislikult liigelda aastaringelt

### A network of roads for non-motorised traffic

Ca 100 km of pathways for environment-friendly and healthy traffic all year round

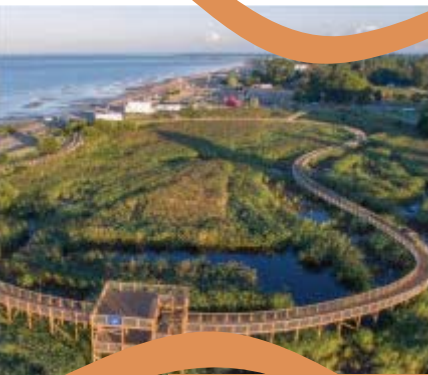


### Jaansoni rada

Pärnu jõe kallastel rekonstrueeritud puhkeala, mis on nime saanud Pärnus elava sõudmise maailmameistri Jüri Jaansoni järgi

### The Jaanson's trail

The reconstructed recreational area at the bank of the river Pärnu was named after world champion in rowing Jüri Jaanson who resides in Pärnu



### Pärnu ranna matkarada

Looduses matkamise võimalus otse Pärnu keskranas

### The hiking trail of Pärnu beach

You can enjoy a walk in nature right at Pärnu's main beach

### Muuli tee

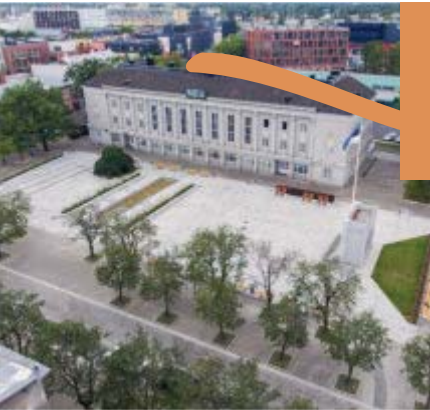
Pärnu jõe suudmes asuvaid kivimuule saab vaadelda mööda laudteed kõndides

### Boardwalk to the mole

The stone moles at the mouth of the river Pärnu can be observed while strolling along a boardwalk

# Meie algatused

## Our initiatives



### Iseseisvusväljak

Linna keskväljakul kohtutakse suurematel pidupäevadel ning lõõgastatakse tööpäevade päikeselistel lõunapausidel

### Independence Square

The main square of the city is used for gatherings during major celebrations and for lunch-time relaxation on sunny work days

### Kunstihoone

Multifunktsionaalne hoone koosneb galeriitest ja stuudiost, milles tegutsevad Pärnu Kunstikool, Linnagalerii ja kutselised kunstnikud

### Arts House

A multifunctional building consisting of galleries and studios that house the Pärnu Arts School, the city Gallery and professional artists



### Ekstreemspordikeskus ja pumtrack rattarada

Linnakodanike ettepanekul ja eestvedamisel rajatud noorte vaba aja veetmise ja sportimise paigad

### Extreme sports centre and pump track

Recreational and sports facilities for the youth created according to the proposals and under the initiative of city residents

### Bussijaam

Kesklinnas asuv maakonna- ja kaugliinibusside peatuspaik

### Bus Station

The stopping place for county and long-distance bus lines at the city centre

### Rail Baltic raudteeühenduse reisiterminal

2026. aastal valmiv kiirraudtee ühendab Eestit Lääne-Europaga ning teeb peatuse ka Pärnus

### Rail Baltic network's passenger terminal

The high-speed railway to be ready in 2026 will link Estonia to Western Europe and will include a stop in Pärnu





Kohalikku  
identiteeti toetav  
kultuur ja sport

Developing the  
living environment  
and urban space

Hoiame Pärnu rahvusvahelist tuntust kultuuri-, spordi- ja vabaajasündmuste toimumiskohana ja loome võimalusi, millega muuta linn aastaringset atraktiivseks sihtkohaks nii elanikule kui külalisele.



Teemad, millega süvitsi tegeleme:

- avatus uutele algatustele tasakaalustatuna traditsiooniliste sündmuste väärtustamisega
- toetus kohalikele kultuuri- ja sporditegijatele
- toetus kogukondade initsiatiivile
- korraldajate ja loomeinimeste koostöö tähtsündmuste korraldamisel
- toetus aktiivset hooaega pikendavatele sündmustele

**Maintenance of Pärnu's international reputation as a location for culture, sports and leisure events and creation of opportunities for turning the city into a year-round attraction for the locals as well as visitors.**



Issues to be addressed in depth:

- openness to new initiatives balanced with valuing traditional events
- supporting local culture and sports organisers
- supporting community initiatives
- facilitation of the cooperation between organisers and creative people during the organisation of public events
- supporting events that extend the active season

# Meie algatused

## Our initiatives

### Pärnu Muusikafestival

Perekond Järvide eestvedamisel toimuv rahvusvaheline klassikalise muusika tipp-sündmus

### Pärnu Music Festival

An international highlight in the world of classical music organised by the Järvi family



### Pärnu Linnaorkester

Pärnu linna muusikaline esinduskollektiiv

### Pärnu City Orchestra

The official orchestra representing the city of Pärnu

### Loomestipendiumid

Rahaline toetus kujutava kunsti, lavakunsti, kirjanduse, muusika või arhitektuuri alal tegutsevatele loovisikutele

### Creative scholarships

Financial support for creative people working in the fields of visual arts, performing arts, literature, music and architecture



### Esindusvõistkondade toetamine

Toetusega võimaldatakse sportlaste osalemist rahvusvahelistel võistlustel ja Eesti meistrivõistlustel

### Supporting first teams

Financial support to enable athletes to compete in international sports events and Estonian championships

### Rannastaadion

Kergejõustiku- ja jalgpallistaadion, mida kasutavad igapäevaselt Pärnu noorsportlased, ent millel korraldatakse ka rahvusvahelisi suurvõistlusi

### Beach Stadium

A track and field and football stadium is in the daily use of Pärnu's young athletes and also hosts big international sports events

# Meie algatused

## Our initiatives



### Ooperimuusikafestival PromFest

Rahvusvaheline ooperifestival, kus astuvad üles Klaudia Taevi noorte ooperialauljate konkursil osalenud lauljad

### PromFest Pärnu International Opera Music Festival

An international festival where young opera singers of the Klaudia Taev Competition perform

### Valgusfestival Öövalgel

Linna hoonetele kuvatakse valgusvisuaalsed installsioonid ning luuakse meeliköitvad lavastused

### Light festival "Öövalgel"

Light-visual installations and captivating productions are projected onto city buildings



### Tänavafestivalid Augustiunetus, Walk, IN August, Tunne, Kalamehe päev

Avalikus linnaruumis toimuvad festivalid, kus pakutakse muusika-, kunsti- ja toiduelamusi ning mille korraldamisel on oluline kogukondlik roll

### Street festivals August Insomnia, Walk, IN August, Tunne, Fisherman's Day

Festivals held in the public urban space offer musical, art and food experiences and are strongly based on the local community initiative



### Võilillefestival ja Räimewest

Kohalikust loodusest pärit saadustest valmistatud toite tutvustavad rannarahva pidupäevad

### Dandelion Festival and Räimewest Baltic herring festival

Festivities of the coastal residents inspired by food made from local natural produce



Ettevõtluse  
arengut toetav linn

A city that  
supports business  
development

Loome nutika linnaplaneerimise, turundamise ja kiire transpordivõrgustikuga kõik eeldused, et Pärnu oleks atraktiivne turismisihtkoht ning mitmekesine ettevõtluskeskkond.



Teemad, millega süvitsi tegeleme:

- nutikas linnaplaneerimine
- kiire ja mugav transpordivõrgustik
- tingimused innovaatiliseks ettevõtluseks
- rahvusvaheline tuntus
- kuurort- ja kultuurilinnana järjepidev mainekujundus

With smart city planning, marketing and a fast transportation network, we create all conditions for making Pärnu an attractive tourist destination and a versatile business environment.



Issues to be addressed in depth:

- smart city planning
- a fast and convenient transportation network
- conditions for innovative businesses
- international reputation as a resort and culture capital
- consistent brand development

# Meie algatused

## Our initiatives

### Loode-Pärnu ettevõtlusala

Piirkond, kus on ettevõtete tegutsemiseks kaasaegne taristu ja keskkond, mis soodustab ettevõtete koostööd

### The industrial area of Northwest Pärnu

An area that provides businesses with a contemporary network and an environment that facilitates cooperation between enterprises



### Kruisiturism

Pärnu jõe suudmes saavad randuda kruisilaevad

### Cruise tourism

Cruise ships can land at the mouth of the river Pärnu



### Konkurs Ettevõtlik pärnakas

Iga-aastane alustavate ettevõtete stardiprogramm

### A competition for enterprising locals "Ettevõtlik pärnakas"

An annual start-up programme for starting companies



### Kohvikute, restoranide ja spaade teemanädalad

Erimenüüd ja soodsad pakkumised tipp-tasemel Pärnu toitluskohtadelt ja spaadelt

### Theme weeks for cafes, restaurants and spas

Special menus and great offers from the best catering venues and spas in Pärnu

# Meie algatused

## Our initiatives

### Pärnut tutvustav virtuaalreaalsuse rakendus

Interaktiivne ringkäik, kus saab ülevaate linna põnevatest sündmustest

### A virtual reality app introducing Pärnu

An interactive tour offering an overview of the exciting events in the city



### Pärnu mobiilirakendus „Pärnu – Explore Hansa“

Pärnu linna ajalugu ja linnaruumi tutvustav rakendus

### Pärnu's mobile app "Pärnu – Explore Hansa"

An application introducing the history of the city of Pärnu and the urban space

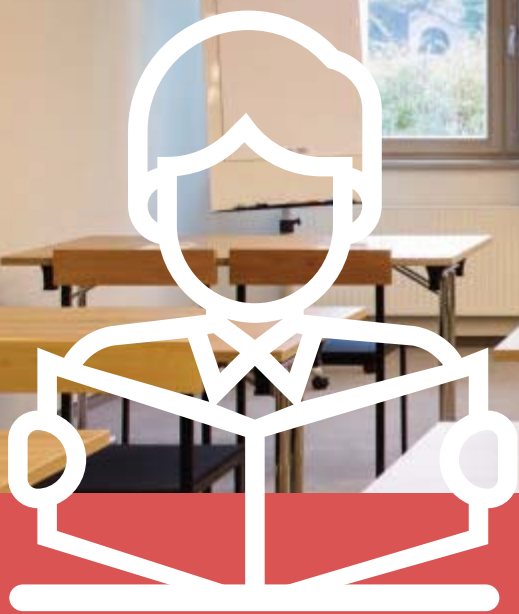


### Lennujaama arendus

Ca 6 km Pärnu kesklinnast asub Pärnu õhuvärv, mida järjepidevalt uutele sihtturgudele tutvustatakse

### Airport development

Pärnu's compulsory reporting point is located at about 6 km from the city centre and is continually introduced to new target markets



Elukestva õppe  
väärtustamine

Valuing life  
long learning

Loome atraktiivsed võimalused inimestele nende arenguks ja eneseteostuseks kogu elukaare jooksul. Sihiks on motiveeritud, vastutustundlik ja loov õppija.



Teemad, millega süvitsi tegeleme:

- õppimine on eluviis
- kogukondlik identiteet ja pärandkultuur
- õppimist ja arengut toetav hariduskeskkond
- mitmekülgne ja kättesaadav huviharidus
- ümber- ja/või täiend-õppevõimalused

**Creating attractive opportunities for life-long personal development and self-fulfilment. The aim is a motivated, responsible and creative learner.**

Issues to be addressed in depth:

- learning as a lifestyle
- valuing of community identity and heritage culture
- an educational environment that supports learning and development
- versatile and accessible non-formal education
- opportunities for retraining and/or in-service training



# Meie algatused

## Our initiatives



### Programm "Pärnu linn kui õpikeskus"

Koostöö lasteaedade, üldhariduskoolide, huvikoolide, kõrgkoolide, kutsehariduskooli, muuseumide ja ettevõtete vahel

### Programme "The City of Pärnu as a Study Centre"

A cooperation programme between kindergartens, general education schools, hobby schools, higher educational institutions, the vocational school, museums and enterprises



### Tartu Ülikooli Pärnu Kolledž

Kõrgkooli ja üliõpilaste olemasolu loob linnas võimaluse teaduslasest koostööks

### University of Tartu Pärnu College

The existence of a higher educational institution and students in a city creates opportunities for research cooperation

### Tervist ja keskkonda väärtustavad lasteaiad

Lastel on võimalik palju õues mängida ning toiduks pakutakse kodu lähedal kasvatatud puhas toitu

### Kindergartens valuing health and the environment

Children play outdoors as much as possible and the menu includes local clean produce

### Restaureeritud Vanalinna Põhikooli hoone

Ajaloolised koolihooned on inspireerivad koolikeskkonnad

### The restored building of Pärnu Old Town Elementary School

Historical school buildings serve as an inspiring learning environment



# Meie algatused

## Our initiatives



### Pernova hariduskeskus

Looduse tundmaõppimise paik, kus on koos nii botaanikaaed, loomad, planetaarium kui ka tehnika ja robotika

### Pernova educational centre

A place to study nature that incorporates a botanical garden, animals, a planetarium as well as technology and robotics



### Tõstamaa mõisakool

Ajaloolises mõisahoones tegutsev maapiirkonda teenindav kool

### Tõstamaa manor school

A school that operates in a historical manor building and services the local rural area

### Raja tn lasteaed ja ujula

Kuurortlinnas elavatel lastel on võimalus ujuma õppida juba lasteaias

### Raja Street nursery and swimming pool

Resort town children learn to swim in kindergarten.



### Aruvälja külakeskus

Täiskasvanute huvihariduse ja pärandkultuuri edasikandmise paik

### Aruvälja village centre

A place for adult hobby education and the facilitation of heritage culture



## Linnakodanikke toetav teenuste arendus

Developing  
services that support  
residents of the city





Teenuste arendamisel lähtume  
elkõige inimesest ja tema vajadustest.

Teemad, millega süvitsi tegeleme:

- ennetavad tegevused sotsiaalhoolekandesüsteemis
- inimese vajadustest lähtumine ja valdkonnaülene koostöö
- teenuste, toetuste ja info kättesaadavus



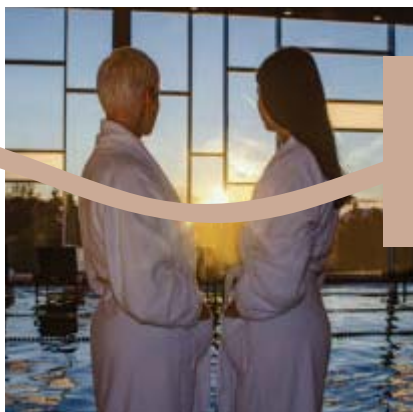
The main focus is on  
the person and  
his/her needs when  
developing the  
service environment.

Issues to be addressed in depth:

- contributing to the preventive actions of the social welfare system
- being guided by the needs of people and multidisciplinary cooperation
- availability of services, supports and information

# Meie algatused

## Our initiatives



### Kuulumine Eesti ja Euroopa Tervislike Linnade Liitu

Rahvusvaheline koostöö tervist teotava  
elukeskkonna loomise nimel

### Being a member of the Estonian and European Healthy Cities Network

International cooperation with the purpose of  
creating a living environment that supports health



### Toetavad teenused majutusüksuses

Ühiselamutes elavad tuge vajavad  
inimesed saavad igakülgset sotsiaalset abi

### Support services in housing units

People who live in dormitories  
and need assistance receive  
comprehensive social aid

### Puuetega inimestele eluruumide kohandamine

Iga inimene saab elada oma kodus, kuna eluruumid  
on vastavalt erivajadusele ümberkohandatud

### Adjusting dwellings for disabled people

All people can live in their own homes as  
their dwellings are adjusted according  
to their special needs





Väljaandja | Publisher:  
Pärnu Linnavalitsus | Pärnu City Government

Fotod | Photos: Mati Kose, Alex Boulton, Juhani Särglep, Terje Ugandi, Anu Juurma-Saks,  
Silver Gutmann, Andres Pütting, Kristian Pikner, Toomas Mitt, Elen Juurma, Tõiv Jõul, Viktor Tund  
Kujundus | Design: Reimo Meier. Kreatiiv OÜ  
Trükk | Print: Ecoprint AS

© 2019

[www.parnu.ee](http://www.parnu.ee)  
[www.visitparnu.com](http://www.visitparnu.com)

